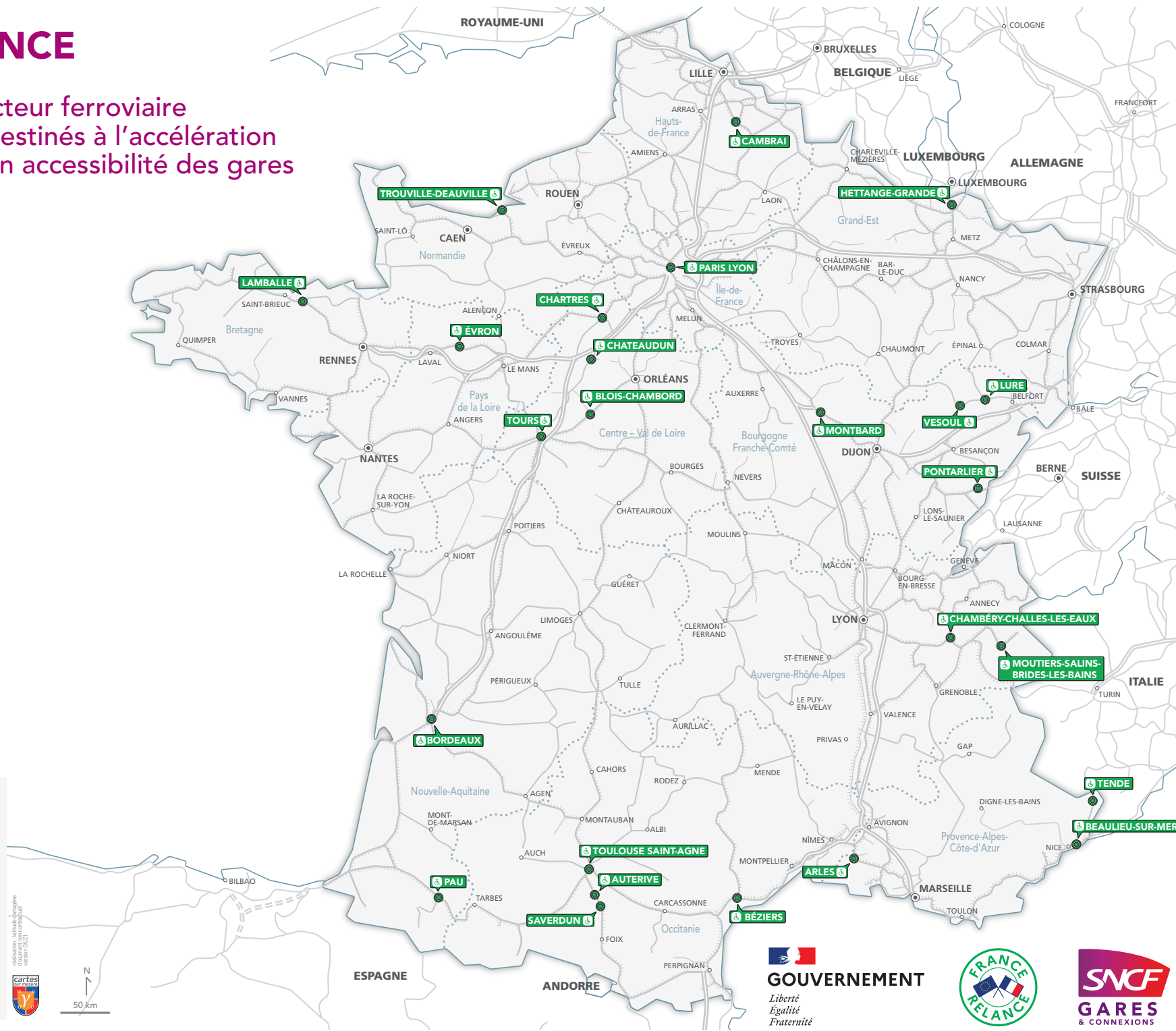


FRANCE RELANCE

Plan de soutien au secteur ferroviaire
120 millions d'euros destinés à l'accélération
des travaux de mise en accessibilité des gares



Légende

- Les premiers chantiers de mise en accessibilité des gares (version avril 2021)
- Ligne à Grande Vitesse
- Ligne électrifiée
- Ligne non électrifiée
- Ligne fret (électrifiée / non électrifiée)
- Ligne hors Réseau Ferré National (LGV / électrifiée / non électrifiée)
- NANTES Préfecture de région
- QUIMPER Préfecture de département
- Brest Ville, gare importante
- Lannion Autre ville, bifurcation importante

