

RÉSULTATS SEMESTRIELS 2017 DU GROUPE SNCF

28 JUILLET 2017



REPRISE DES ACTIVITÉS EN FRANCE COMME À L'INTERNATIONAL



CHIFFRE D'AFFAIRES

16,6 MDSE

EN CROISSANCE DE **+3,7%**

TRAFICS SUPÉRIEURS AUX PRÉVISIONS



MARGE OPÉRATIONNELLE

1,9 MD€ (+16%)

RÉSULTAT NET **+119 M€**



INVESTISSEMENTS RESEAU

2,3 MDSE

PRINCIPALEMENT SUR
LE RÉSEAU DU QUOTIDIEN



ACCÉLÉRATION DU DÉVELOPPEMENT DE SOLUTIONS DE MOBILITÉS ET DE LOGISTIQUE

2 NOUVELLES LIGNES À GRANDE VITESSE
EFFORTS DE PERFORMANCE CONTINU SUR :

- LA SÉCURITÉ ET LA RÉNOVATION DU RÉSEAU
- LA QUALITÉ DE L'OFFRE ET DU SERVICE VOYAGEURS, MARCHANDISES ET LOGISTIQUE
- L'AMPLIFICATION DES INNOVATIONS DIGITALES ET L'OFFRE PORTE À PORTE
- LE DÉVELOPPEMENT À L'INTERNATIONAL



POURSUITE DES INVESTISSEMENTS ET RÉDUCTION DES COÛTS

3,9 MDS INVESTIS

400 M€ DE GAINS DE PRODUCTIVITÉ

LES DYNAMIQUES DU SUCCÈS UNE POLITIQUE COMMERCIALE VOYAGEURS CENTRÉE SUR LES NOUVELLES OFFRES ET LES PETITS PRIX ET REGAIN D'ATTRAIT POUR LA DESTINATION FRANCE



TGV

Trafic France +8,4% / Chiffre d'affaires +5,9%
90 000 pass TGVMaX vendus pour 1,8 M de voyages

OUIGO

Trafic +20% (5,4% de l'offre TGV)

EUROSTAR

Record de fréquentation avec 5 M de voyageurs

THALYS

60% de nouveaux clients pour IZY, offre low-cost

INTERCITES

Trafic +4,2%

OUIBUS, OUICAR, iDVROOM

Profitent aussi de l'embellie



LE VOLUME
DE BILLETS
À PETITS PRIX
N'A JAMAIS ÉTÉ
AUSSI
IMPORTANT



LES DYNAMIQUES DU SUCCÈS

AMÉLIORATION DE LA CONJONCTURE ÉCONOMIQUE



CROISSANCE
DES TRAFICS
MALGRÉ
L'INTENSIFICATION
DES TRAVAUX



TER

Trafic +4,7% / Recettes +4,9%

Croissance des recettes supérieure au trafic (1^{ère} depuis 2012)

TRANSILIEN

Trafic +2,0%

Renouvellement des rames et rénovation des lignes

KEOLIS

Chiffre d'affaires +2,3% / +6,4% à l'international

Nouveaux contrats à l'étranger et renouvellements en France



LES DYNAMIQUES DU SUCCÈS TOUTES LES ACTIVITÉS DE LOGISTIQUE MARCHANDISES SONT EN CROISSANCE, AMPLIFIÉE PAR L'INTÉGRATION DE GEODIS AMERICA (EX OHL)



SNCF LOGISTICS

Chiffres d'affaires +3,7% (+3,3% à périmètre et change constants)

GEODIS

Chiffres d'affaires +3,4% (périmètre et change constants)

Nombreux succès commerciaux



**SNCF LOGISTICS
SE HISSE AU
8^E RANG MONDIAL**

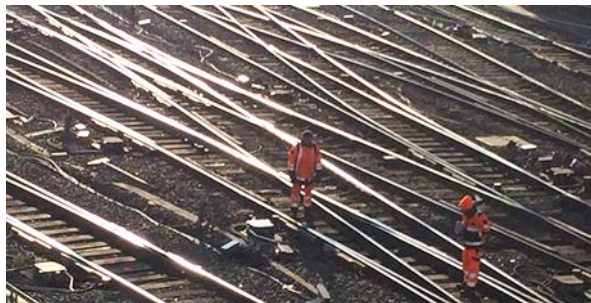
TRANSPORT FERROVIAIRE ET MULTIMODAL DE MARCHANDISES

Evolution dans un contexte difficile (crise céréalière depuis mi 2016)



LES DYNAMIQUES DU SUCCÈS

POURSUITE DE L'INTENSIFICATION DES TRAVAUX DE MODERNISATION ET DE RÉNOVATION DU RÉSEAU FERROVIAIRE



RÉSEAU DES TRANSPORTS DU QUOTIDIEN

Plus de la moitié des investissements avec principalement l'Île-de-France, conformément au contrat pluriannuel de performance signé entre l'État et SNCF Réseau en 2017 (34 Mds€ investis de 2017 à 2026 sur le réseau structurant, utilisé par les transports du quotidien).



TRANSFORMATION DU RÉSEAU

Mise en service après 5 ans de travaux des postes de commande centralisée de Paris-Gare de Lyon et Paris Aulnay Roissy Mitry

Mise en exploitation des lignes nouvelles à grande vitesse Atlantique (Océane et Bretagne)



2,3 MDS€ INVESTIS
SUR S1 2017

EN LIGNE AVEC LA
1^{ÈRE} ANNÉE DU PLAN
DE 46 MDS€ EN 10 ANS

SNCF MOBILITÉS

DES INVESTISSEMENTS CLIENTS

TOUJOURS AUSSI IMPORTANTS AU 1^{ER} SEMESTRE

1,5 MDE€ D'INVESTISSEMENTS dont **67% sur fonds propres SNCF**

65% MATÉRIEL ROULANT NEUF*



12 rames Francilien
6 rames Tram-train
en Île-de-France



3 rames VELARO
pour Eurostar



11 rames Régiolis TER
10 rames Régiolis
Intercités



Keolis : bus et cars
(France et Europe
continentale)



21 rames Regio2N
TER

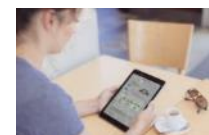


Wagons et conteneurs
pour les autoroutes
ferroviaires et Ermewa



7 rames TGV OCEANE

35% INSTALLATIONS FIXES, SERVICES ET SI



Technicentres industriels et de maintenance

Garages, installations de nettoyage,
sécurisation pour le matériel roulant

Aménagement et modernisation des gares

Entretien et rénovation des bâtiments

Services : information voyageurs, distribution,
espaces de vente...

Systèmes d'information dont l'information
voyageurs et les applications digital

LES DYNAMIQUES DU SUCCÈS LES ACQUISITIONS STRATÉGIQUES SE POURSUIVENT OBJECTIF : 50% DE L'ACTIVITÉ À L'INTERNATIONAL (DONT LA MOITIÉ EN EUROPE) CONTRE 33% AUJOURD'HUI



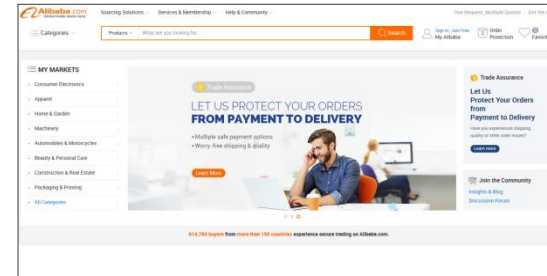
SNCF LOGISTICS

Acquisition de 45% du groupe de fret ferroviaire BLS Cargo, filiale du suisse Bern Lotschberg Sempion pour renforcer sa présence en Europe



EFFIA STATIONNEMENT

1^{ère} acquisition hors des frontières avec le belge Alfa Park



VOYAGES-SNCF.COM

Partenariat avec Alibaba pour développer son activité sur le marché chinois

LES DYNAMIQUES DU SUCCÈS

LE GROUPE SNCF POURSUIT EN PARALLÈLE L'AMÉLIORATION DE SA PERFORMANCE...

400 M€ DE GAINS DE PRODUCTIVITÉ, SOIT 60% DE L'OBJECTIF ANNUEL

Grâce au plan de performance transverse, au plan industriel de SNCF Réseau et au plan industriel et commercial de SNCF Mobilités

- Optimisation du montant des achats liés à la rénovation du réseau
- Réduction des coûts de production
- Baisse des frais de structure du Groupe
- Politique commerciale très réactive
- Adaptation de l'offre
- Lutte contre la fraude côté transporteur



5 700 NOUVEAUX EMBAUCHÉS
en France sur le 1^{er} semestre



ACCÉLÉRATION DE LA DIGITALISATION DES PROCESSUS INDUSTRIELS

Objets connectés ou IoT

Drones de reconnaissance pour la gestion et de la maintenance des infrastructures

Intégration d'une plateforme relationnelle à Voyages-sncf.com, rebaptisée prochainement OUI.sncf



**-15% D'ÉVÈNEMENTS DE SÉCURITÉ
REMARQUABLES* SUR L'EXPLOITATION
FERROVIAIRE EN FRANCE**



LES DYNAMIQUES DU SUCCÈS ... ET CONTINUE D'INVESTIR AU SERVICE DES CLIENTS

3,9 Mds€ dont 70% par financements propres SNCF

Investissements affectés aux activités de transporteur
(SNCF Mobilités) dont plus des 2/3 pour le matériel roulant

1,5 MDE

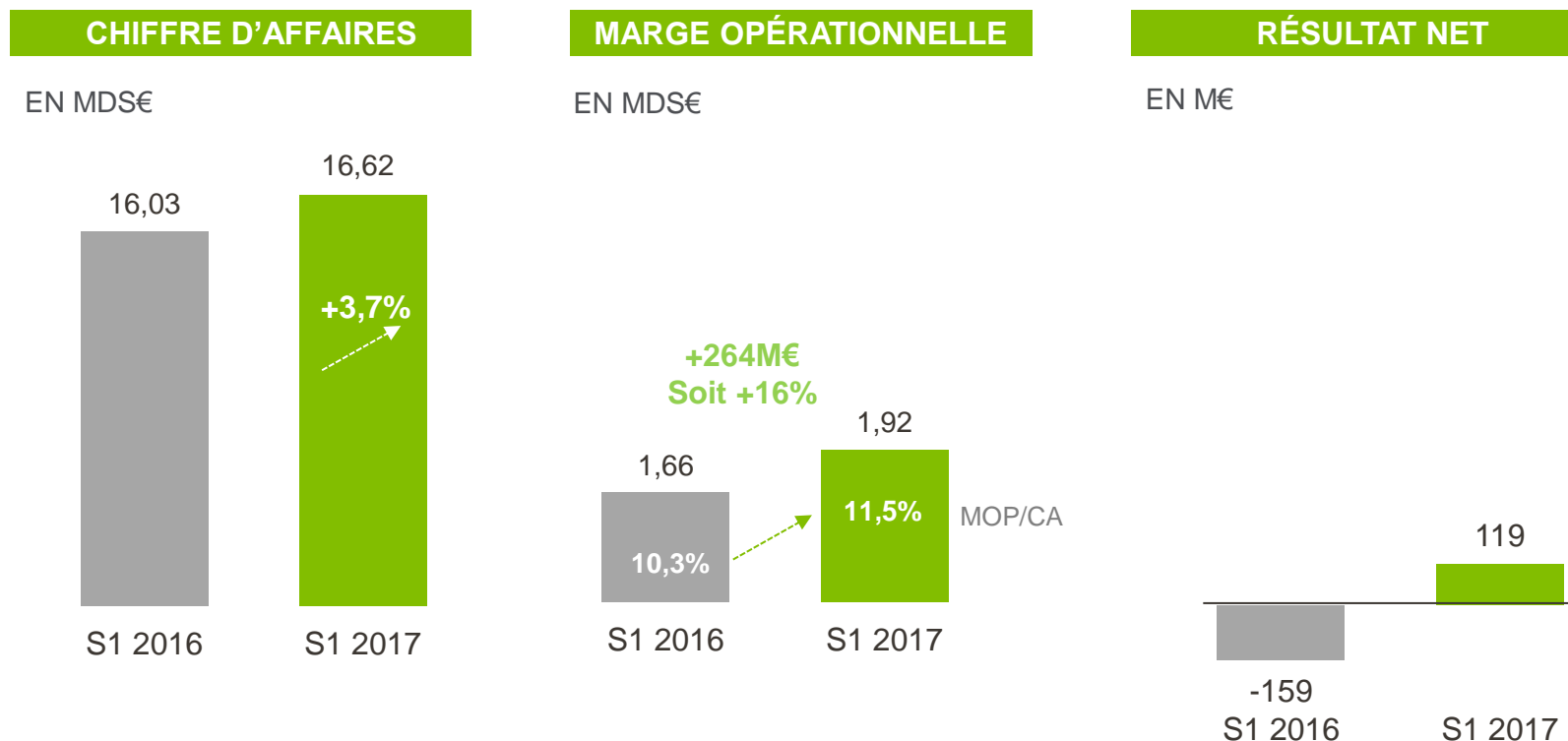


Investissements engagés sur le réseau ferroviaire
(SNCF Réseau) Priorité aux investissements de sécurité et de performance de l'infrastructure utilisée par les transports du quotidien

2,3 MDS€

LA REPRISE DES ACTIVITÉS AMPLIFIÉE PAR LA DYNAMIQUE COMMERCIALE ET LES EFFORTS SANS RELÂCHE DE RÉDUCTION DES COÛTS ENGENDRENT DE BONS RÉSULTATS

MARGE OPÉRATIONNELLE DE 1,9 MDE
RÉSULTAT NET POSITIF DE 119 M€



PERSPECTIVES À FIN 2017



PERSPECTIVES 2017

ACCÉLÉRATION
DE LA
TRANSFORMATION
DU GROUPE AVEC

DIGITAL
PORTE À PORTE
INTERNATIONAL



POURSUITE DE SES OBJECTIFS STRATÉGIQUES AMBITIEUX
ACCÉLÈRATION DES EFFORTS DE RÉDUCTION DE COÛTS
ET D'AMÉLIORATION DE LA PRODUCTIVITÉ
POUR RÉPONDRE À LA DEMANDE DES CLIENTS



POLITIQUE COMMERCIALE OFFENSIVE POUR CONQUÉRIR
DU CHIFFRE D'AFFAIRES ET SE PRÉPARER À L'OUVERTURE
À LA CONCURRENCE DU MARCHÉ FERROVIAIRE
DOMESTIQUE

OUVERTURES DE LIGNES PHARES EN JUILLET 2017

TRANSPORTS
DU QUOTIDIEN
ET
GRANDE
VITESSE
À L'HONNEUR



SUCCÈS COMMERCIAL DE LA MISE EN SERVICE DES LIGNES TGV OCÉANE ET TGV OUEST

Bordeaux à 2h04 et Rennes à 1h25 de Paris

La ligne TGV Océane est la plus demandée pour l'été, devant la Côte-d'Azur.

Plus de 1,3 M de voyageurs attendus d'ici fin 2017

1/3 du trafic TGV en France à terme



OUVERTURE DE LA LIGNE DE TRAMWAY T11 EXPRESS, 1^{ÈRE} LIGNE DU FUTUR GRAND PARIS



KEOLIS EXPLOITE LE PLUS GRAND RÉSEAU DE TRAM DE GRANDE-BRETAGNE ET DEVIENT LE 1^{ER} OPÉRATEUR DE TRAMWAY DU PAYS

PARTIE FINANCIÈRE



RÉSULTATS FINANCIERS DU GROUPE SNCF



CHIFFRES CLÉS GROUPE

DONNÉES CONSOLIDÉES IFRS EN MILLIONS €	S1 2016 P	S1 2017
Chiffre d'affaires	16 033	16 623
<i>Variation S1 2017/S1 2016</i>		+3,7%
Marge opérationnelle*	1 655	1 919
<i>En % du CA</i>	10,3%	11,5%
Résultat financier	-820	-659
Résultat net part du groupe	-159	119
Capacité d'autofinancement	863	1 105
Investissements tous financements	4 030	3 879
<i>Dont financements propres SNCF</i>	2 884	2 702

- + Le chiffre d'affaires Groupe progresse de +3,7% (+3,6% à périmètre et change constants).
Toutes les activités du Groupe sont en croissance :
 - SNCF Mobilités +4,0%
 - SNCF Réseau +0,8%
- + Le groupe réalise 1/3 de son chiffre d'affaires à l'international
- + Marge opérationnelle à +1,9 Md€ (11,5% du CA) en progression de +264 M€(+16,0%)
- + Résultat net positif à 119 M€
- + Investissements tous financements de 3,9 Mds€ (2,7 Mds€ en financements propres SNCF)

Les comptes de SNCF Mobilités et SNCF Réseau à fin juin 2017 ont fait l'objet d'une revue par les commissaires aux comptes. Les comptes consolidés du Groupe à fin juin n'ont pas fait l'objet de diligences similaires.

P : Proforma :

() La marge opérationnelle fait l'objet d'une nouvelle définition depuis janvier 2017 : elle s'entend désormais hors reprises de provisions utilisées, c'est-à-dire après déduction des charges qu'elles viennent couvrir. Cette définition correspond à celle de l'indicateur habituellement présenté par les sociétés comparables.*



AU 30 JUIN 2017, LES PLANS DE PERFORMANCE PERMETTENT DE DÉGAGER PLUS DE 400 M€, SOIT 60% DE L'OBJECTIF ANNUEL

Gains de productivité

Plan de performance industriel et commercial SNCF Mobilités :

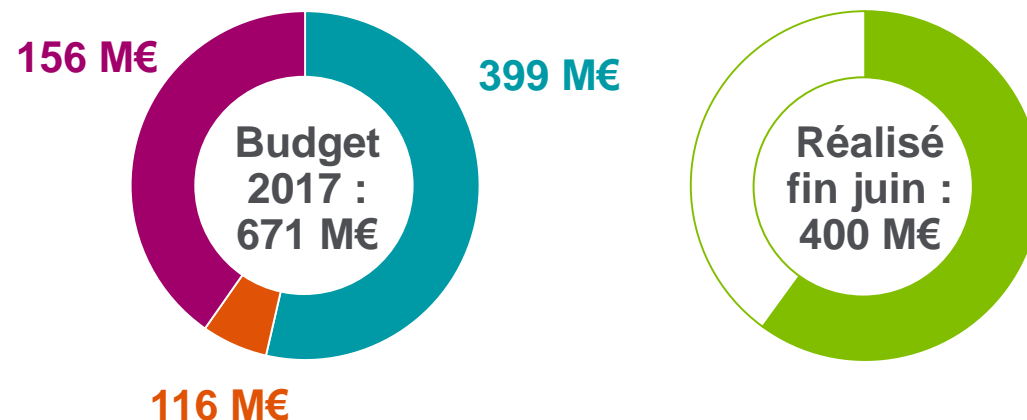
Réduction de coûts, politique commerciale, adaptation de l'offre, lutte contre la fraude...

Plan de performance industriel SNCF Réseau :

Optimisation des méthodes, efficacité, réduction de coûts

Plan de performance Transverse :

Frais de structure, Achats dont ceux de SNCF Réseau, Informatique et Immobilier



RÉSULTATS FINANCIERS DE SNCF MOBILITÉS



DONNÉES CONSOLIDÉES IFRS
EN MILLIONS €

	S1 2016	S1 2017
Chiffre d'affaires	15 143	15 761
<i>Variation S1 2016/S1 2015 (à périmètre et change constants)</i>		+4,1% (+4,0%)
Marge Opérationnelle	743	1 179
<i>En % du CA</i>	<i>4,9%</i>	7,5%
Résultat financier	-207	-131
Résultat net – part du groupe	-25	338
Capacité d'autofinancement	510	846
Investissements tous financements	-1 578	-1 508
<i>Dont financements propres SNCF</i>	<i>-1 073</i>	<i>-1 010</i>
Cash-Flow Libre	-592	284
Dette nette IFRS	-8 203	-7 703

P : Proforma : (*) La marge opérationnelle fait l'objet d'une nouvelle définition depuis janvier 2017 : elle s'entend désormais hors reprises de provisions utilisées, c'est-à-dire après déduction des charges qu'elles viennent couvrir. Cette définition correspond à celle de l'indicateur habituellement présenté par les sociétés comparables. Pour information le montant selon l'ancienne définition serait de 1 245 M€ pour S1 2017 (soit 7,9% du CA) vs 833 M€ pour S1 2016 (soit 5,5% du CA).

(**) Le Cash-Flow Libre fait également l'objet d'une nouvelle définition depuis janvier 2017 reflétant mieux les ressources liées à l'activité en intégrant la variation de Besoin de Fond de Roulement d'exploitation et d'impôts dans son calcul. Pour information le montant selon l'ancienne définition serait de -12 M€ pour S1 2017 vs -397 M€ pour S1 2016.

- + Sur le 1er semestre 2017, le chiffre d'affaires de SNCF Mobilités s'établit à 15 761 M€, en augmentation de +4,0% par rapport à fin juin 2016 (périmètre et change constants). Hors l'effet des grèves du 1er semestre 2016, la croissance serait de + 2,4%.
- + Dans un contexte de croissance de l'activité, SNCF Mobilités a poursuivi ses plans de performance et déployé une maîtrise rigoureuse des charges avec des gains de productivité supplémentaires depuis début 2017, conformément à ses objectifs sur l'année.
- + La marge opérationnelle de 1 179 M€ est en hausse, tirée par les activités voyageurs, soit 7,5% du chiffre d'affaires contre 4,9% à fin juin 2016. Le résultat net est bénéficiaire.
- + La capacité d'autofinancement s'élève à 846 M€, en hausse, en lien avec l'amélioration de la marge opérationnelle. Elle couvre les investissements à hauteur de 84%, contre moins de 50% à fin juin 2016.
- + La dette financière nette de SNCF Mobilités poursuit sa baisse à 7,7 Mds€ à fin juin 2017.

SNCF MOBILITÉS

PERFORMANCE DES MÉTIERS

EN MILLIONS €	S1 2016 ^P	S1 2017	variation	Variation pcc ¹
CHIFFRE D'AFFAIRES				
SNCF Voyageurs	7 296	7 619	+4,4%	+4,8%
<i>Dont Voyages SNCF</i>	3 351	3 543	+5,7%	+6,6%
<i>Dont Gares & Connexions</i>	206	228	+10,8%	+10,8%
SNCF Logistics	4 936	5 118	+3,7%	+3,3%
SNCF Keolis	2 526	2 599	+2,9%	2,3%

MARGE OPÉRATIONNELLE

SNCF Voyageurs	302	671
<i>En part de CA²</i>	4,0%	8,6%
<i>Dont Voyage SNCF</i>	142	488
<i>En part de CA²</i>	3,9%	12,7%
<i>Dont Gares & Connexions</i>	73	93
<i>En part du CA²</i>	12,5%	15,3%
SNCF Logistics	180	190
<i>En part de CA²</i>	3,6%	3,7%
SNCF Keolis	133	149
<i>En part de CA²</i>	5,2%	5,6%

- + SNCF Voyageurs est en croissance de +4,8% à périmètre et change constants. Voyages SNCF progresse de +6,6% à périmètre et change constants (+4,5% hors effet grèves), dont +5,9 % pour TGV France et +7,1% sur l'Europe (+6,9% sur Eurostar et +10,3% sur Thalys). Ouibus progresse de +18,0%.
- + Les transporteurs conventionnés affichent une hausse de +3,3% dont TER +2,7% et Transilien +4,8%.
- + SNCF Gares & Connexions est en croissance de +10,8%, avec une progression de l'activité travaux/études et des filiales (AREP en particulier).
- + Keolis est en hausse de 2,3% (périmètre et change constants), portée par l'international avec +6,4%, tandis que la France est en léger recul lié à la perte du réseau de Lens (-1,1%).
- + SNCF Logistics est en croissance de +3,3% (périmètre et change constants), avec une hausse de Geodis de +3,4%. Le Freight Forwarding progresse de +7,7% grâce à une forte croissance des volumes, la logistique contractuelle de +12,2% et Contract Logistics US de +5,4%. Le transport ferroviaire de marchandises et multimodal (TFMM) progresse de +3,3% (-3,7% hors effet des conflits sociaux au 1^{er} semestre 2016) et Ermewa de +1,6%.

^P Proforma

¹ A périmètre et change constants

² Aux bornes de l'activité

RÉSULTATS FINANCIERS DE SNCF RÉSEAU



DONNÉES CONSOLIDÉES IFRS EN MILLIONS €	S1 2016 Proforma	S1 2017
Chiffre d'affaires	3 179	3 204
<i>Variation S1 2017/S1 2016</i>		+0,8%
<i>Dont facturation à SNCF Mobilités (péages)</i>	1 816	1849
Marge Opérationnelle	850	840
Résultat financier	-603	-521
Résultat net – part du groupe	-167	-97
Capacité d'autofinancement ¹	851	836
Investissements tous financements ²	-2 486	-2 325
<i>Dont financements propres SNCF</i>	-1 842	-1 568
Cash-Flow Libre	-1 402	-1 510
Dette nette IFRS³	-44 256	-46 143³

¹ Hors frais financiers et impôts

² En intégrant les investissements de la concession SEA financés par des tiers, les dépenses d'exploitation et hors intérêts capitalisés et besoin de fonds de roulement d'investissements, le montant total atteint 2 512 M€ au 30 juin 2017 et 2 387 M€ au 30 juin 2016.

³ La Dette Nette correspond à l'Endettement Financier Net + les dettes des PPP – les créances des PPP. La dette en valeur de remboursement (normes françaises) s'élève à 44 293 M€ au 30 juin 2017 (40 798 M€ au 30 juin 2016), elle correspond à la dette en valeur comptable (normes françaises) hors PPP, intérêts courus non échus et collatéraux

- + Le chiffre d'affaires de SNCF Réseau s'établit à 3 204 M€, en progression de 0,8%. Hors effet des grèves du 1^{er} semestre 2016, le chiffre d'affaires diminue de -1,1%, du fait principalement d'un effet mix des parcours trains (poids des trains régionaux versus TGV et Eurostar) et d'un barème de tarification sur les trains voyageurs. La hausse des parcours trains est de +4,6%. Hors effet des grèves, parcours trains stables (+0,2%).
- + La dette nette atteint 46,1 Mds€ en progression de 1,2 Md€ par rapport à fin 2016, en ligne avec le programme de financement 2017. SNCF Réseau mène une stratégie basée sur de nouveaux produits et formats : émissions indexées sur l'inflation, émissions en devises, deuxième émission « green bond » pour 1 Md€ à 17 ans (plus longue et importante émission green d'une entité française).

P : Proforma : () La marge opérationnelle fait l'objet d'une nouvelle définition depuis janvier 2017 : elle s'entend désormais hors reprises de provisions utilisées, plus proche de l'indicateur habituellement présenté par des sociétés comparables. Pour information le montant selon l'ancienne définition serait de 860 M€ au 30 juin 2017 (soit 26,8% du CA) vs 855 M€ au 30 juin 2016 (soit 26,9 % du CA).*

*(**) Le Cash-Flow Libre fait également l'objet d'une nouvelle définition plus courante depuis janvier 2017 avec intégration de la variation de Besoin de Fond de Roulement d'exploitation et impôts dans son calcul. Pour information le montant selon l'ancienne définition serait de - 1 538 M€ au 30 juin 2017 vs -1 190 M€ au 30 juin 2016.*