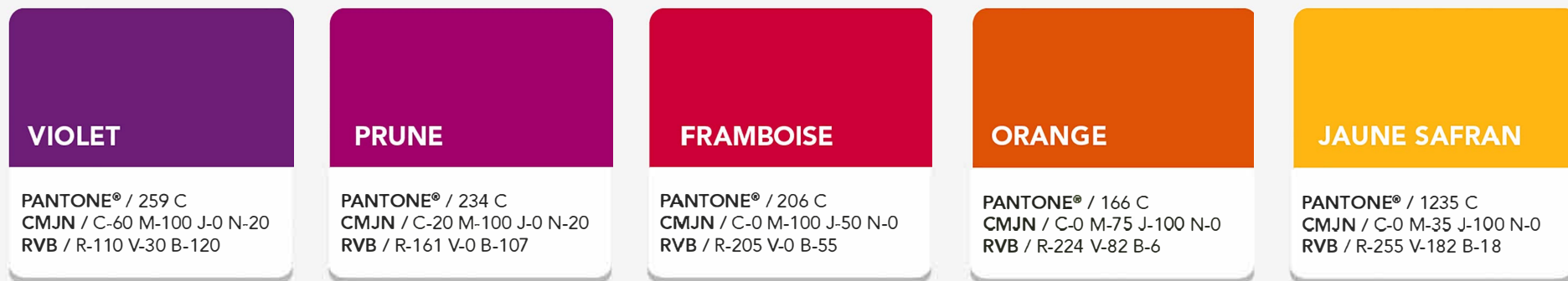
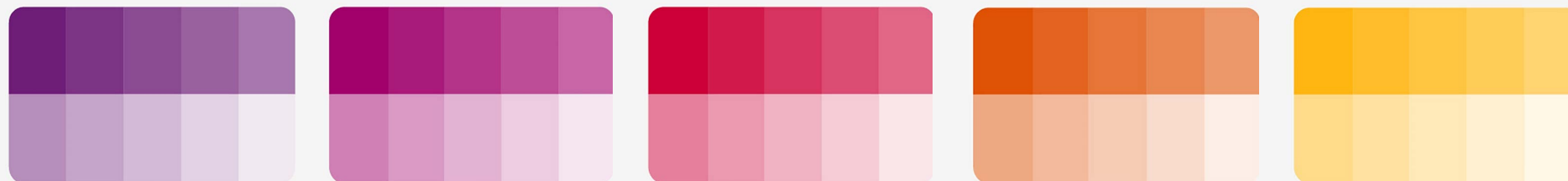


LA COULEUR

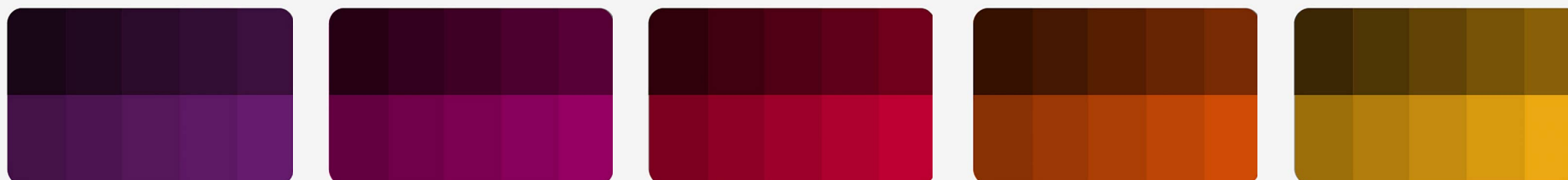
Les nuances claires sont obtenues en ajoutant un pourcentage de blanc aux couleurs de la palette principale. Pour les rendre plus foncées, on ajoute seulement du noir à la version CMJN de la couleur.



NUANCES PLUS CLAIRES EN AJOUTANT DU BLANC AUX COULEURS DE LA PALETTE PRINCIPALE



NUANCES PLUS FONCÉES AVEC AJOUT DE NOIR SUR LA VERSION CMJN



C-60 M-100 J-0 + N-20 et plus

C-20 M-100 J-0 + N-20 et plus

C-0 M-100 J-50 + N-0 et plus

C-0 M-75 J-100 + N-0 et plus

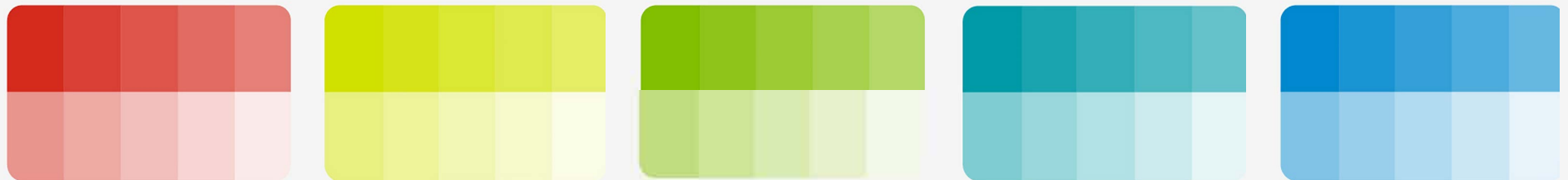
C-0 M-35 J-100 + N-0 et plus

LA COULEUR

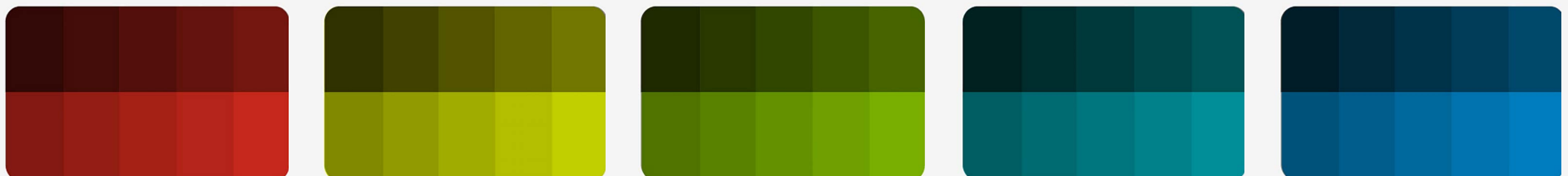
Les nuances claires sont obtenues en ajoutant un pourcentage de blanc aux couleurs de la palette principale.



NUANCES PLUS CLAIRES EN AJOUTANT DU BLANC AUX COULEURS DE LA PALETTE PRINCIPALE



NUANCES PLUS FONCÉES AVEC AJOUT DE NOIR SUR LA VERSION CMJN



C-0 M-96 J-100 + N-10 et plus

C-18 M-0 J-90 + N-0 et plus

C-55 M-0 J-100 + N-0 et plus

C-100 M-0 J-40 + N-0 et plus

C-100 M-10 J-0 + N-10 et plus

LES GRIS

Les gris s'utilisent tels quels.



LE CARBONE ET LE BLANC

Attention, nous n'utilisons jamais de noir 100%,
mais du Carbone qui est un noir à 90 %.

Le Blanc, très identitaire, est à utiliser sans modération !

