

# IRC 2015

## NORD – PAS DE CALAIS GARE DE LENS



# SOMMAIRE

**01.**

PRÉSENTATION DE LA GARE

**02.**

ÉVALUATION DE LA QUALITÉ

**03.**

PROJETS D'INVESTISSEMENT

**04.**

COMPTES DE LA GARE

**05.**

REDEVANCES DE LA GARE

# 01.

## PRÉSENTATION DE LA GARE

- + SITUATION ET CONFIGURATION
- + ÉQUIPEMENTS
- + PATRIMOINE
- + SERVICES ET COMMERCES



# PRÉSENTATION DE LA GARE

## UNE GARE AU STYLE ART DÉCO



### Un peu d'histoire...

La gare de Lens a été construite en 1926 par Urbain Cassan, sa silhouette évoque une locomotive à vapeur, grâce à sa tour haute de 23 mètres pouvant représenter la cheminée. Tout en haut de cette tour, une horloge, partiellement en panne, est installée.

Elle est la première manifestation du style Art déco dans le Bassin Minier.

A l'intérieur de celle-ci, on retrouve de jolies mosaïques d'inspiration cubiste représentant des scènes de la vie industrielle, réalisées par Auguste Labouret

Lors de la construction de la gare, son architecte, Urbain Cassan, a dû tenir compte du risque important d'affaissements de terrain liés à l'extraction minière. Il a ainsi proposé un bâtiment marqué par l'horizontalité, composé de modules simples d'un seul niveau qui s'étend sur plus de 80m. La façade de la gare affiche une grande sobriété, le décor se résumant à une simple frise de losanges située sous la corniche. Ce motif trouve un écho sur les grilles, œuvre du ferronnier d'art Edgar Brandt.

La gare fait l'objet d'une inscription au titre des monuments historiques depuis le 28 décembre 1984.

# PRÉSENTATION DE LA GARE

## CONFIGURATION

Des surfaces totales de 1  
952 m<sup>2</sup> (hors quais)

Gare traversante

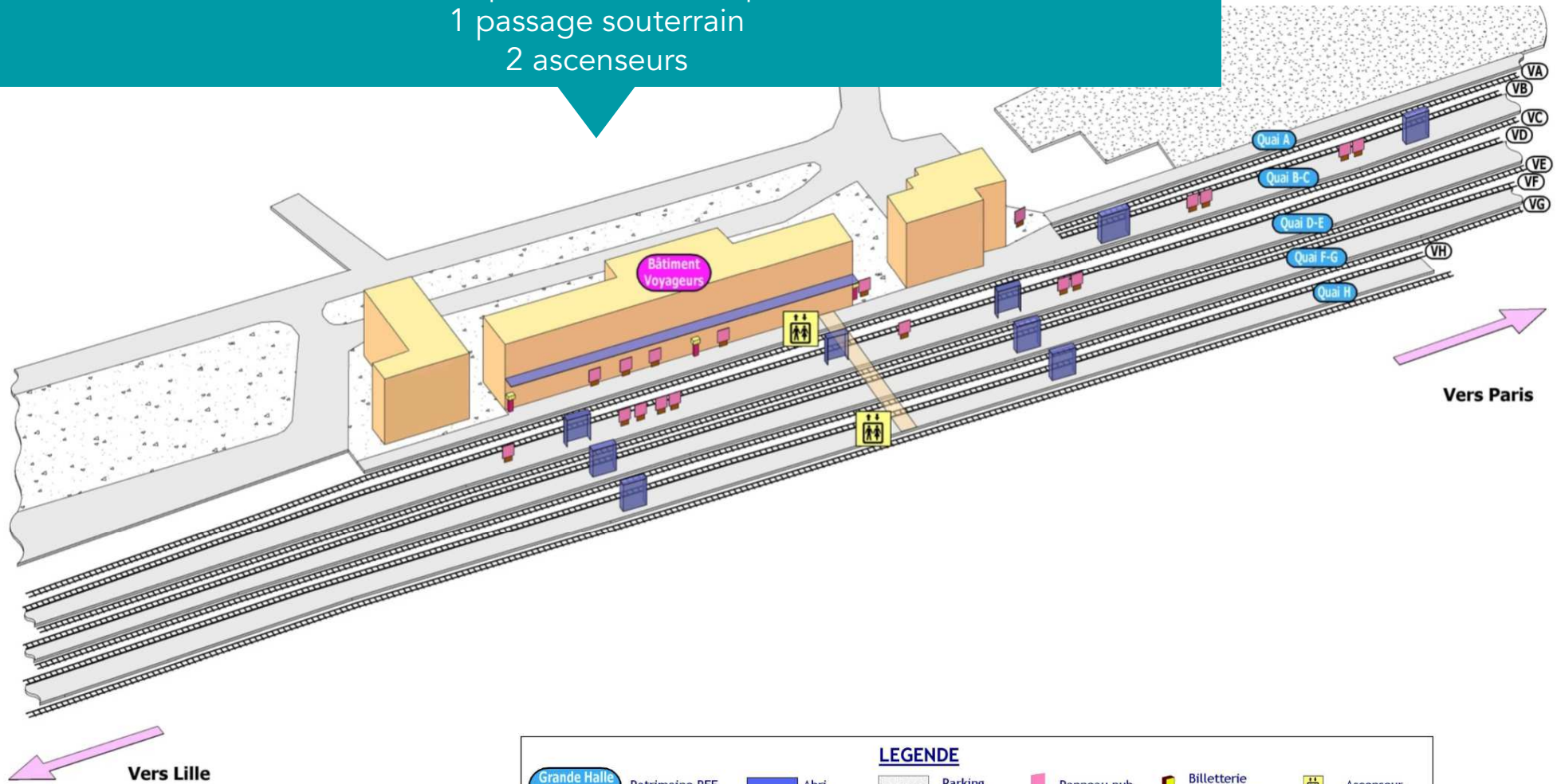
8 voies à quai  
pour 5 quais  
(la 9ème voie n'est pas commerciale)



# PRÉSENTATION DE LA GARE

## CONFIGURATION

8 voies à quai – 3100ml de quai bas  
1 passage souterrain  
2 ascenseurs



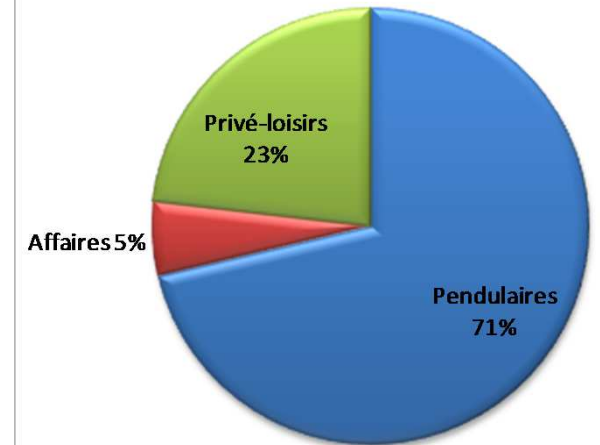
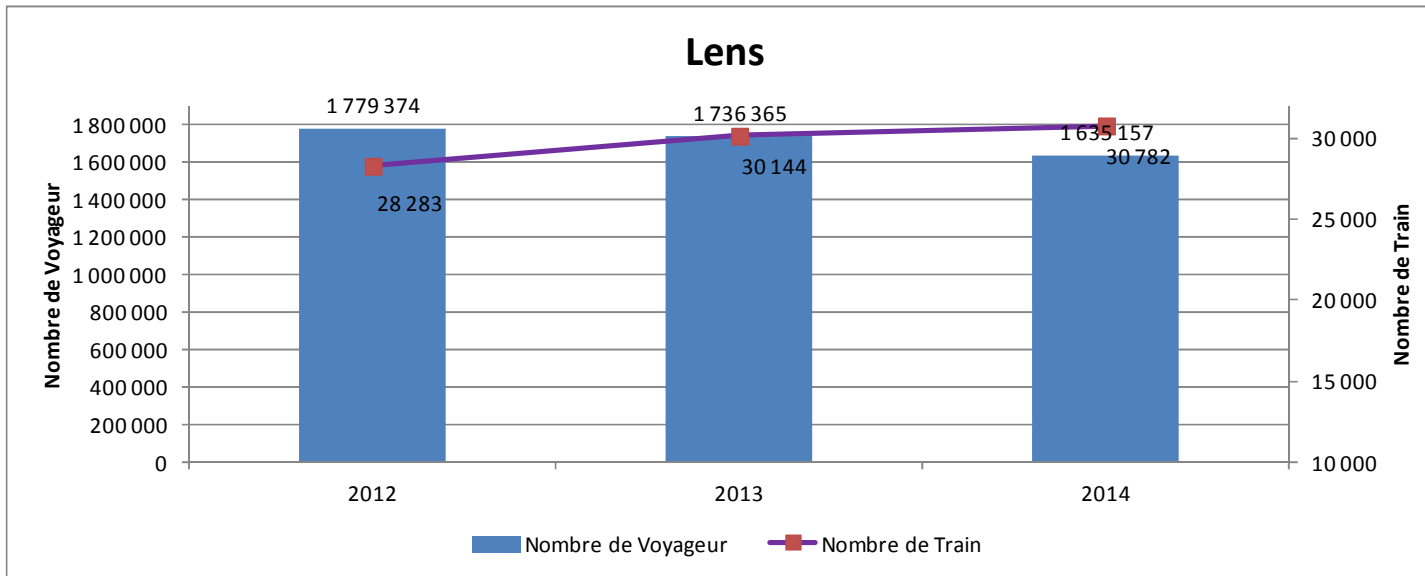
LEGENDE					
Grande Halle Voyageurs	Patrimoine RFF	Abri	Parking	Panneau pub	Billetterie automatique
Bâtiment Voyageurs	Patrimoine SNCF	Souterrain	Espace vert	Valideur	Trottoir roulant
V1 Voie		Passerelle	Voirie	Selecta	Plan incliné
				Ascenseur	Escalator
					Infrastructure

# PRÉSENTATION DE LA GARE

## FRÉQUENTATION

- + Un peu plus de 1,6 millions de voyageurs en 2014
- + 61ème au rang national hors IDF.
- + Baisse de la fréquentation voyageurs de - 5,83 % entre 2013 et 2014
- + La gare est majoritairement fréquentée par des clients pendulaires (71%)

## EVOLUTION DU NOMBRE DE CLIENTS : - 8,82 % ENTRE 2012 ET 2014



### Sources

- + Nombre de trains (Plan de transport réalisé / extraction outil Houat)
- + typologie clientèle (enquête G&C« Barogare » 2014)
- + Nombre de voyageurs (collecte de données transporteurs SNCF + prise d'hypothèses sur les données manquantes des autres EF: Thello, Eurostar et autres trains internationaux)

# PRÉSENTATION DE LA GARE

## ÉQUIPEMENTS

UNE  
GARE  
BIEN  
ÉQUIPÉE

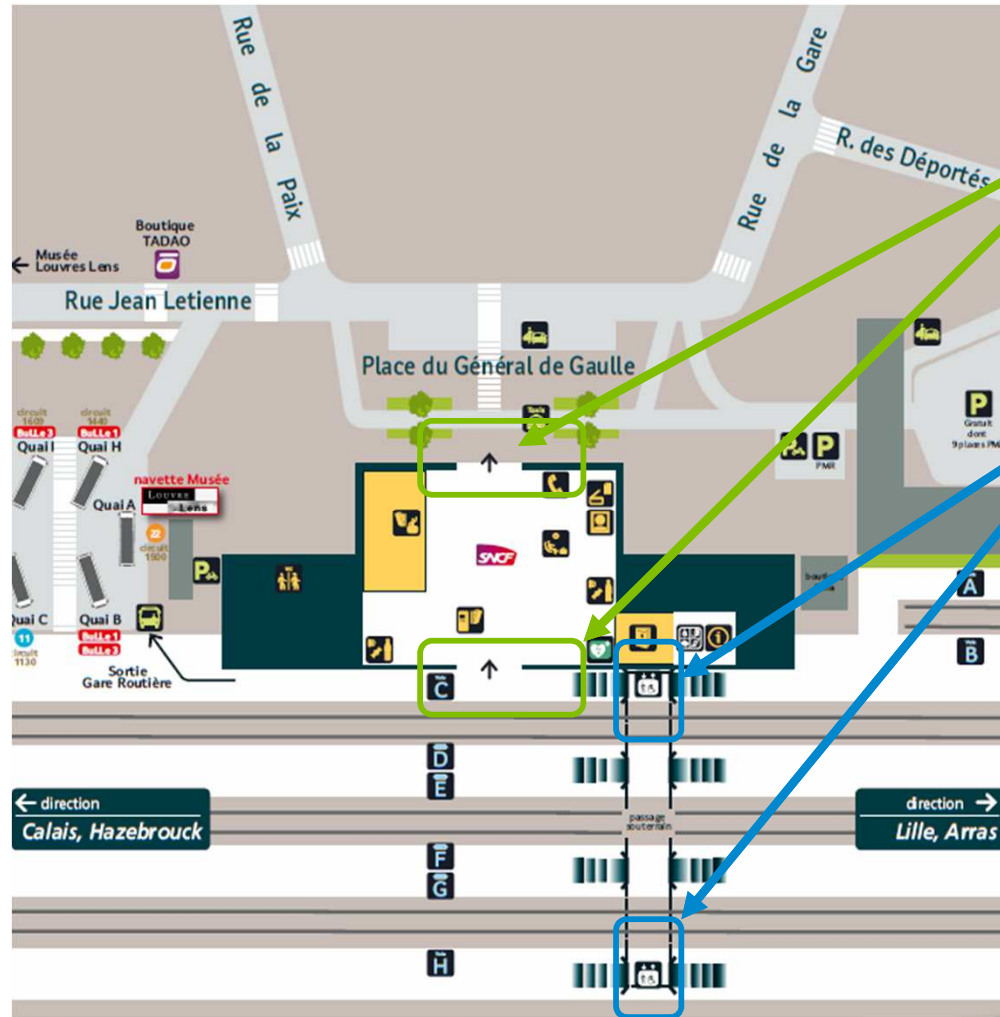
28 écrans  
d'affichage

10 tableaux de  
compo des trains

81 hauts parleurs

4 élévateurs pour  
embarquement  
des personnes en  
fauteuil

Les 8 caméras  
analogiques  
seront remplacées  
par 32 caméras  
numériques pour  
l'euro 2016



5 portes  
automatiques  
Taux de dispo  
86%

2 ascenseurs  
SNCF Réseau,  
Taux de dispo  
94%

# PRÉSENTATION DE LA GARE

PATRIMOINE  
PEU DE TRAVAUX À ENTREPRENDRE

## POINT RÉGLEMENTAIRE

### Sécurité Incendie

Avis Favorable en date du 21/02/2013

Déploiement d'une alarme de type 2b en 2014 (en attente de réception)

### Diagnostic Amiante

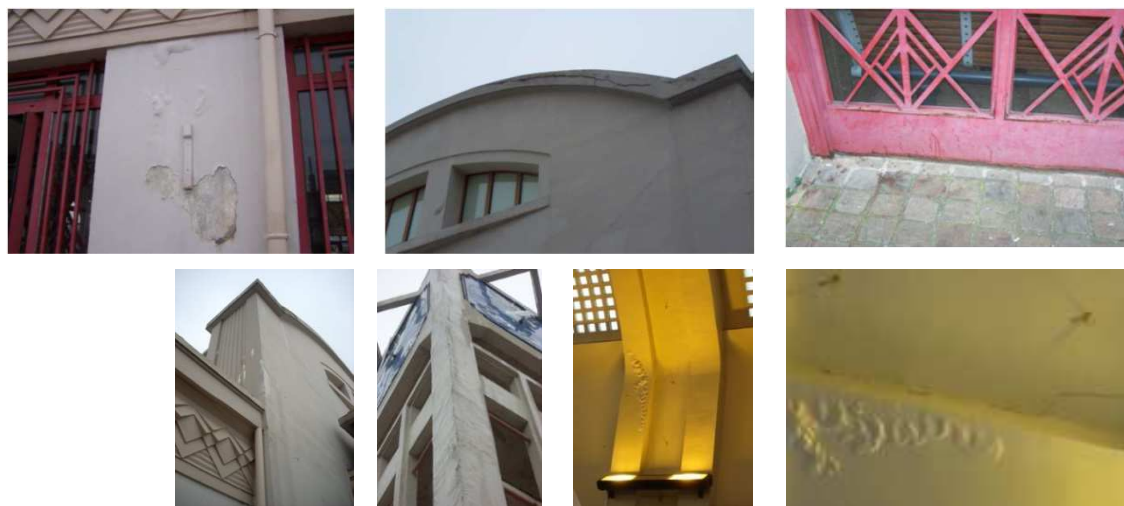
DTA en date du 11/11/2013 – Absence d'amiante

### Accessibilité

Gare SDNA, 371 personnes à mobilité réduite prises en charges en 2014

### Vidéoprotection

Arrêté préfectoral jusqu'au 21/02/2019



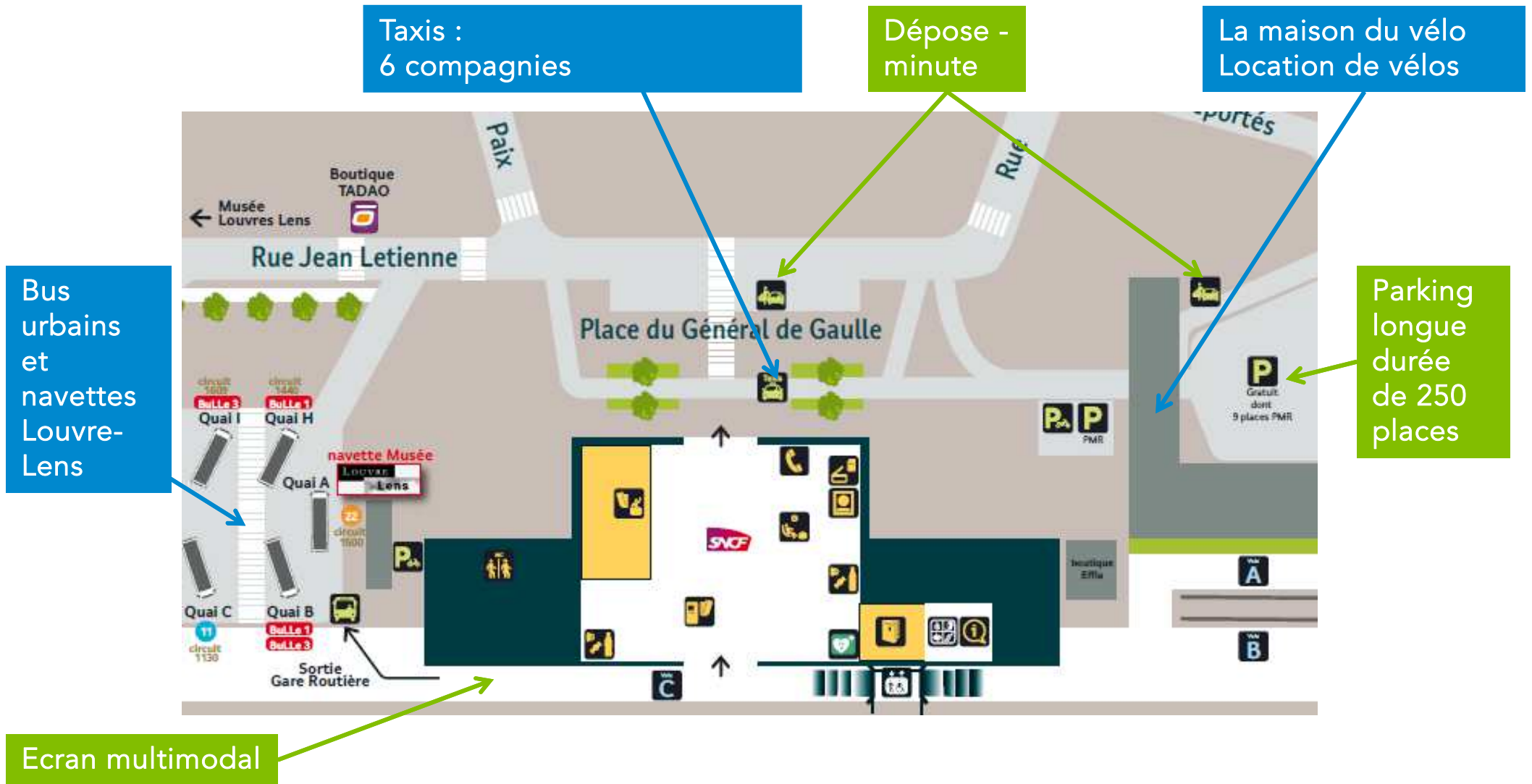
## POINT PATRIMOINE

G&C : Bâtiment en mauvais état demandant de lourds investissements au niveau de l'étanchéité complète de la structure (cloquage du revêtement d'étanchéité,...) ainsi que la reprise des menuiseries extérieures. Un projet de site est en phase travaux pour une fin prévu en mai 2015

SNCF Réseau: Projet de mise en accessibilité PMR est en phase travaux avec notamment la mise en place d'ascenseurs ( rénovation des quais 2 et 3, 1 et 4 étant déjà faits)

# PRÉSENTATION DE LA GARE

INTERMODALITÉ



# PRÉSENTATION DE LA GARE

UNE ÉQUIPE À L'ÉCOUTE DES VOYAGEURS

## Directeur des Gares du Nord Pas de Calais

Eric Leboube

## Une équipe à l'écoute des voyageurs

23 agents d'Escale et Vente travaillent en gare de Lens.

La prestation de base (accueil général, information voyageurs, objets trouvés, prise en charge PMR) mobilise l'équivalent de 5 agents à temps plein.



# PRÉSENTATION DE LA GARE

## LES SERVICES EN GARE

### Horaires d'ouverture de la gare :

#### 🕒 HORAIRES

Lundi - Mardi - Mercredi - Jeudi - Samedi de  
04:30 à 22:30  
Vendredi de 04:30 à 23:15  
Dimanche de 08:00 à 22:30

#### 🕒 HORAIRES JOURS FÉRIÉS

Lundi - Mardi - Mercredi - Jeudi - Vendredi -  
Samedi - Dimanche de 08:00 à 22:30

### Accueil et information

réalisé par des agents itinérants  
de 5h30 à 13h10

### Vente de billets :

Espace de vente  
Billetteries automatiques  
Billetteries automatiques TER

Accueil Personnes en situation d'handicap :  
Prise en charge pour tout types de handicaps aux heures  
d'ouverture de la gare à travers un nouvel outil opérationnel en  
2014: SOCA



### Toilettes:

Convention avec la mairie  
Horaires: les lu, ma, je et ve:  
8h30/12h et 14h/16h45  
Me et sa: 8h/12h15

### Services:

Sélecta  
Photomaton  
Photocopieur  
Service objets trouvés  
Borne d'information  
Relay



Arrivée du wi-fi  
juin 2015



# PRÉSENTATION DE LA GARE

## LES COMMERCES EN GARE

### SONT PRESENTS EN GARE DE LENS

RELAY	Presse / Tabac	25 m <sup>2</sup>
SELECTA	Distribution automatique	1 m <sup>2</sup>
PHOTOMATON	Distribution automatique	2 m <sup>2</sup>
<b>TOTAL</b>		<b>28 m<sup>2</sup></b>



### PROJETS EN COURS / OUVERTURES PREVISIONNELLES

Création d'une Boutique du Quotidien dans le hall de la gare sur 70m2	1 <sup>er</sup> semestre 2016
---	-------------------------------

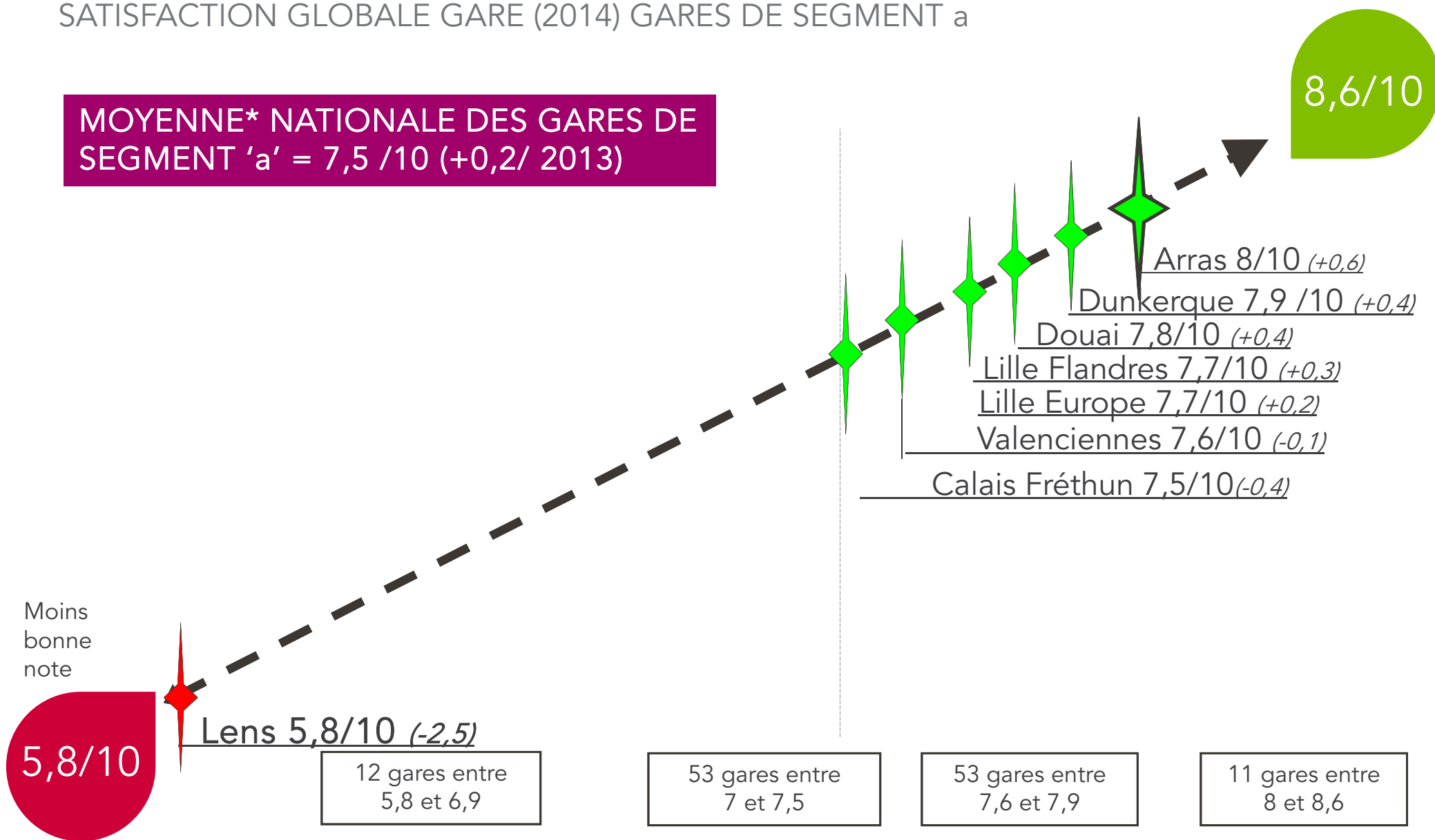
# 02. QUALITÉ

- + SATISFACTION CLIENTS
- + ACTIONS CONTRIBUTIVES

# QUALITÉ

SATISFACTION GLOBALE GARE (2014) GARES DE SEGMENT a

MOYENNE\* NATIONALE DES GARES DE SEGMENT 'a' = 7,5 /10 (+0,2/ 2013)



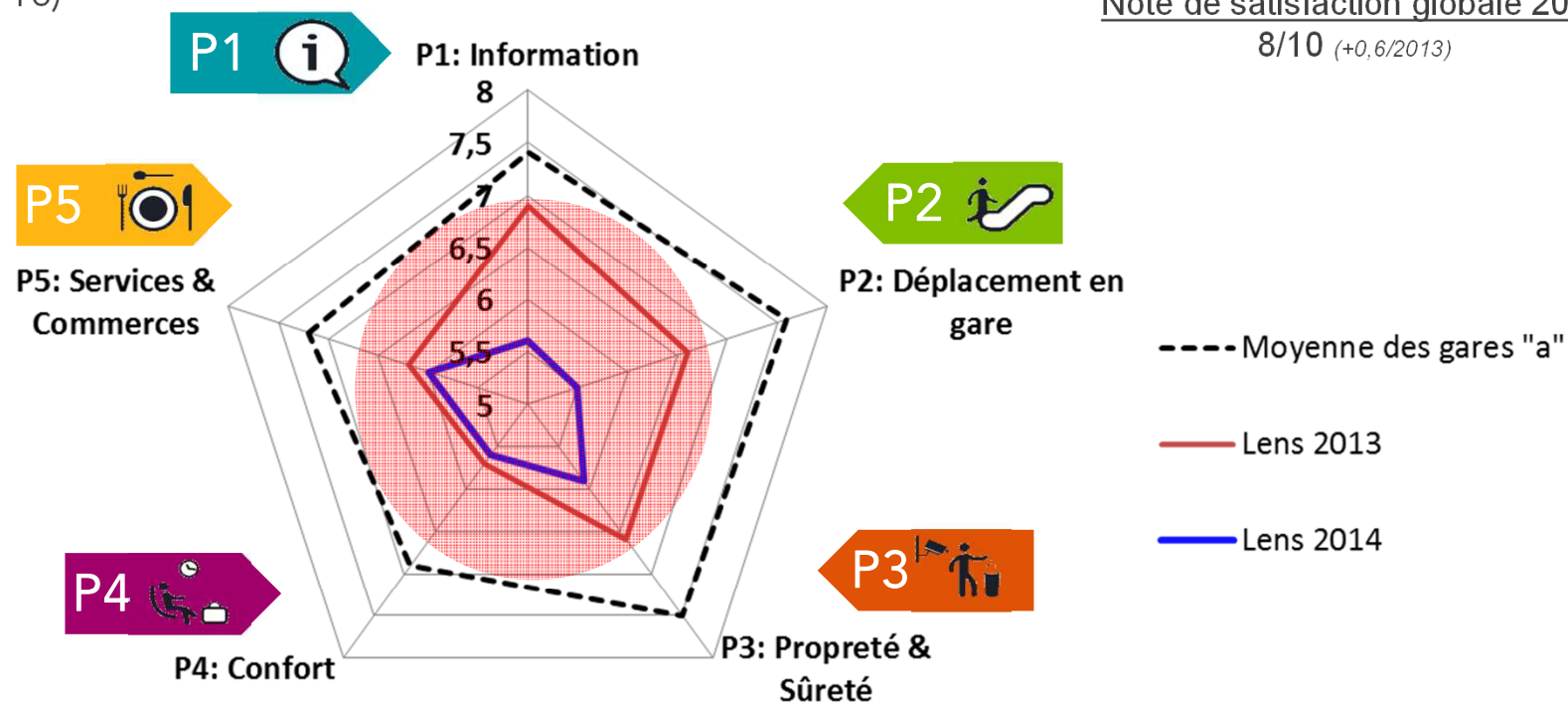
\*Sur la base des 129 gares enquêtées en 2014

# QUALITÉ

## GARE DE LENS : RÉSULTATS SATISFACTION CLIENTS 2013/2014

### NOTES DE SATISFACTION CLIENT SUR UNE ÉCHELLE DE 10

La zone en rouge correspond à la zone d'insatisfaction client (notes inférieures à 7/10)



### Des résultats satisfaction :

- En hausse sensible sur les 5 promesses par rapport aux résultats 2013
- Supérieurs à 7/10
- Supérieurs à la moyenne nationale des gares de segment « a »

# QUALITÉ

## ACTIONS 2014 CONTRIBUTANT À LA SATISFACTION DES CLIENTS



- + Ajout de bancs dans le hall en mai 2014 (Promesse 4 Confort)
- + Mise en place d'un piano dans le hall en juillet 2014
- + Réorganisation de l'affichage en gare (Promesse 1 Information)
- + Réalisation d'un mémo Transports Urbains pour les agents d'escale et rencontres inter transporteurs (Promesse 1 Information)
- + Pilotage renforcé du prestataire nettoyage (Promesse 3 Propreté & Sûreté)
- + Sécurisation renforcée du souterrain (Promesse 3 Propreté & Sûreté)

# 02.

## PROJETS D'INVESTISSEMENTS

- + ACHEVÉS
- + EN COURS
- + À VENIR

# PROJETS D'INVESTISSEMENTS

INVESTISSEMENTS 2015-2022

## ACHEVÉS AVANT 2015

### + Régénération CATI et installation TFT

- Mise en service en 2011, coût : 161k€



### + Installation TFT sur les quais

- Mise en service en 2013, coût : 325k€



### + Mise en place d'abris de quai

- Mise en service en 2015, coût : 44k€



# PROJETS D'INVESTISSEMENTS

INVESTISSEMENTS 2015-2022

## EN COURS DE RÉALISATION 2015

+ **Sécurité de la gare** : mise en place d'un système de vidéo protection (32 cameras) dans le cadre de l'Euro 2016 (-100 k€ par rapport à la pré-IRC, suite études de conception affinées par rapport aux études de faisabilité ayant servi de base à la pré-IRC)



## + Mise en accessibilité de la gare

La mise en accessibilité s'inscrit dans un projet de site.



Ce projet consiste à :

- Déplacer les guichets actuels pour libérer le hall historique
- Réorganiser les entrées de la gare coté ville pour améliorer le flux
- Reprendre l'étanchéité de la structure
- Remplacer les menuiseries
- Déplacer la chaufferie
- Refondre la signalétique
- Déployer une boutique du quotidien

(+ 274 k€ par rapport à la pré-IRC, le programme initial a été revu pour y inclure le remplacement des menuiseries, la création de la coque commerciale et le ravalement de façade. Le projet ravalement de façade a été abandonné, la mise en service est décalée à 2017, une mise en service partielle étant prévue mi 2016 pour les équipements nécessaires à l'euro de football)

+ Remplacement d'un abri SNCF réseau par un abri ECO<sup>2</sup>- CONFORT, travaux prévus en 2015 (+ 29 k€ par rapport à la pré-IRC, programme affiné après les études de faisabilité ayant servi de base à la pré-IRC, mise en service prévue début 2016)



# PROJETS D'INVESTISSEMENTS

## INVESTISSEMENTS 2015-2022

### ABRI ECO<sup>2</sup> - CONFORT : UN ABRI ÉCOLOGIQUE, ÉCONOMIQUE ET CONFORTABLE

Le projet de mise en œuvre d'un abri ECO<sup>2</sup>Confort est une réponse aux attentes de la clientèle sur l'amélioration de l'attente et de l'information

Cet abri se veut résolument novateur, il est constitué de 3 espaces : Convivial, Interactif et Confortable.  
Il est tourné vers le numérique et respectueux de l'environnement.

Espace confortable, il sera réchauffé et composé :

- + de places assises et semi debout, d'un espace PMR
- + d'un TFT
- + de prises USB
- + d'une caméra centrale
- + d'éclairage LED
- + d'une porte ouvrant à 180°
- + de vitrages rayonnants assurant une ambiance tempérée,



Espace interactif, il sera ouvert sur le numérique et composé :

- + d'un écran interactif
- + de l'indication de la température et de la chronométrie
- + du wifi
- + d'éclairage LED

Espace convivial, il sera l'espace d'échanges, composé :

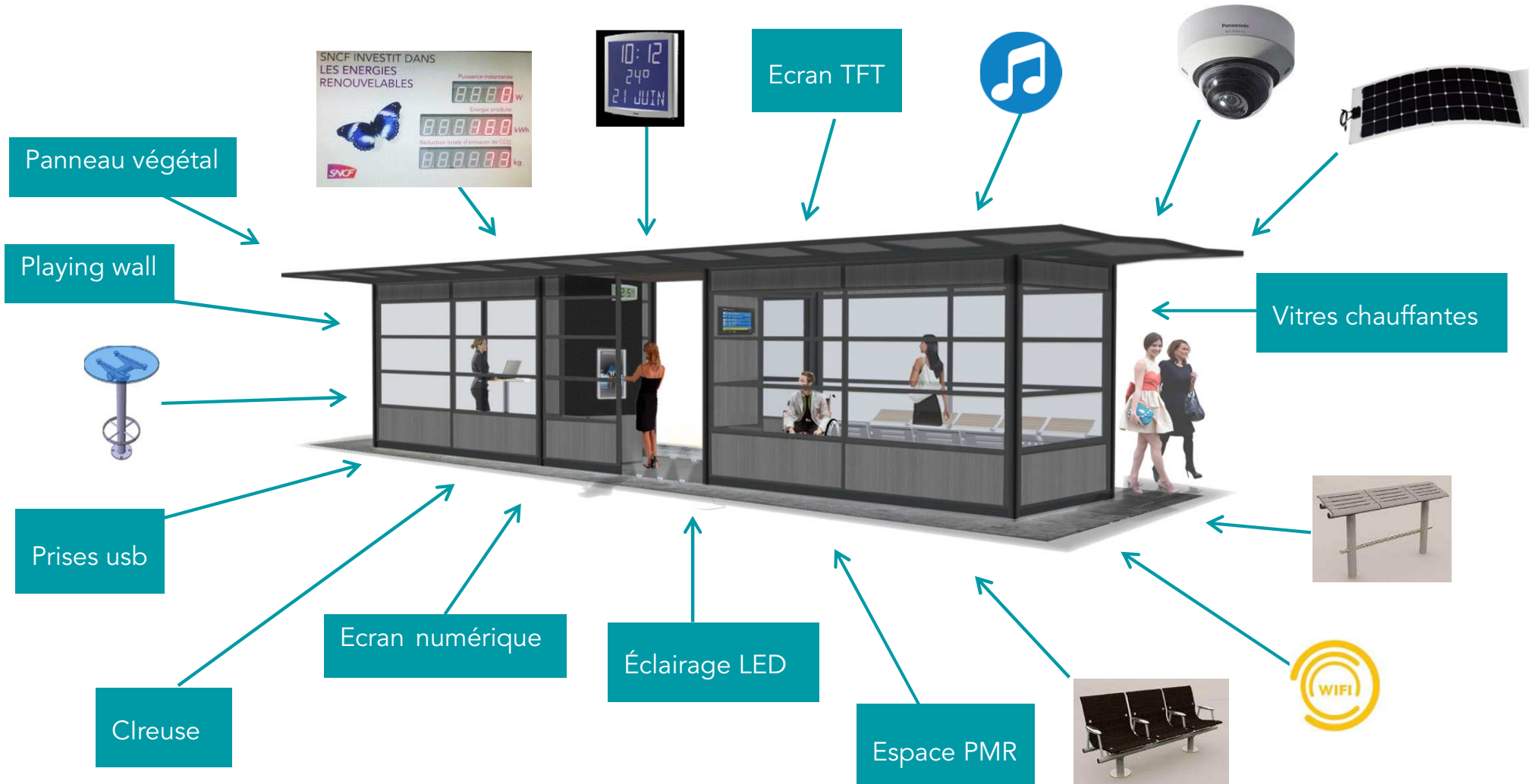
- + de tablettes hautes
- + de prises USB
- + de parois coupe vent, avec incorporation de miroir
- + d'affichage,
- + d'une caméra centrale,
- + de plantes stabilisées

Une toiture photovoltaïque complètera ces équipements.

# PROJETS D'INVESTISSEMENTS

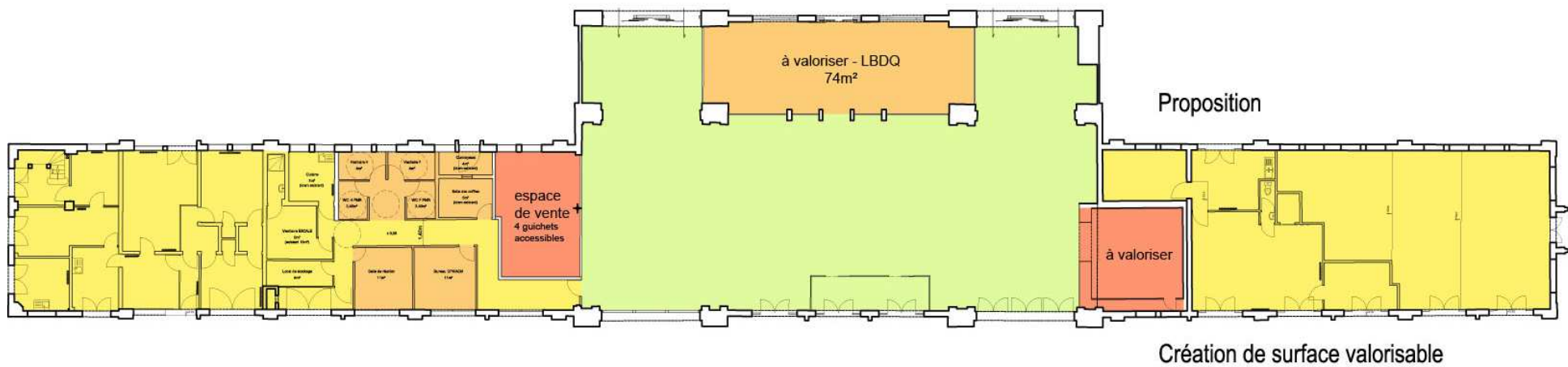
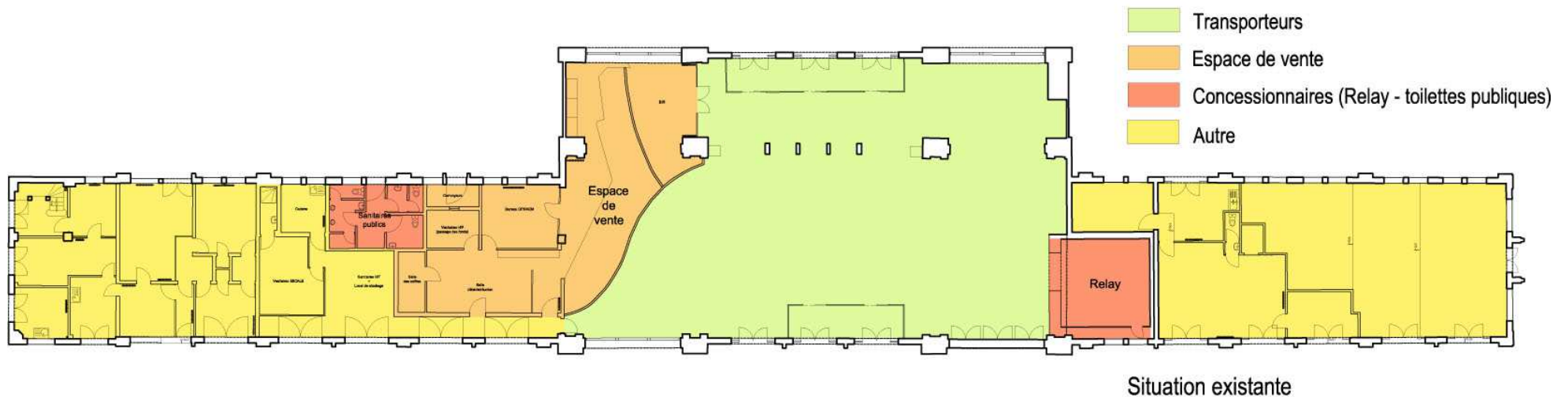
INVESTISSEMENTS 2015-2022

ABRI ECO<sup>2</sup> - CONFORT : UN ABRI ÉCOLOGIQUE, ÉCONOMIQUE ET CONFORTABLE



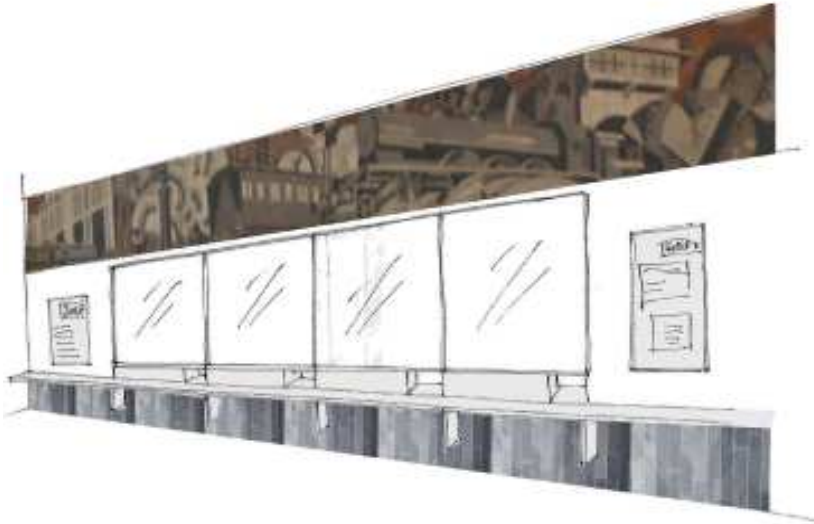
# PROJETS D'INVESTISSEMENTS

INVESTISSEMENTS 2015-2022



# PROJETS D'INVESTISSEMENTS

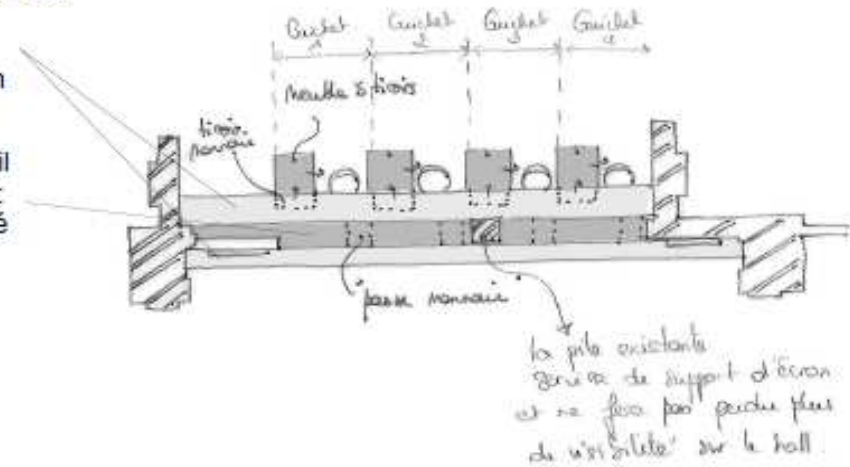
INVESTISSEMENTS 2015-2022  
GUICHETS



PERSPECTIVE GUICHETS - COTE CLIENTS

Plan de travail bas  
vendeur +  
tablettes  
PMR: Médium  
laqué 7047

Plan de travail  
haut vendeur:  
Médium laqué  
7046



habillage face  
client: Bardage  
pierre Grise joints  
creux



PLAN GUICHETS - ELEVATION COTE CLIENTS



Le bardage vertical à joints creux des guichets permettra de rappeler les allèges historiques en mosaïque verticale .

Quant au gris, décliné dans plusieurs tonalités, il est prédominant dans les mosaïques de 1927.

# PROJETS D'INVESTISSEMENTS

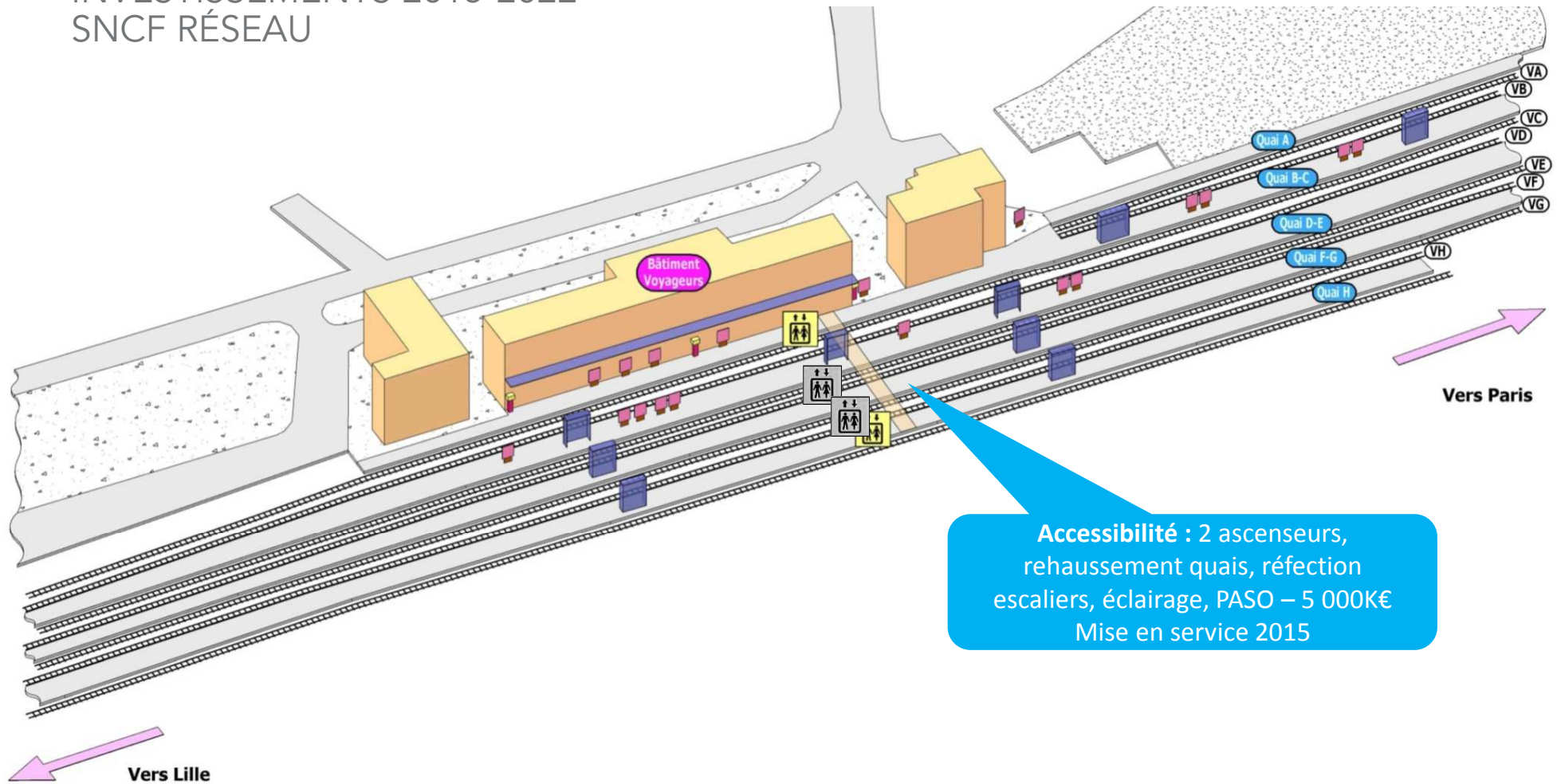
## INVESTISSEMENTS 2015-2022 GARES & CONNEXIONS

LENS

Programme	Ojectifs	Intitulé	Année MES	Durée Amt	FP	SUB	TF	Impact compte Transporteurs						
								2017	2018	2019	2020	2021	2022	
CLIMATISATION / VENTILATION / CHAUFFAGE	1-Réglementaire	Remplacement climatisation mise aux normes R22	2015	20	19		19	0,4	0,4	0,3	0,3	0,3	0,3	
BÂTIMENT	2-Renouvellement	Remplacement portes	2015	20										supprimé
AMÉNAGEMENT / SERVICE VOYAGEURS	3-Développement	Mise en place d'abris de quai	2015	15	45		45	5,6	5,4	5,2	5,0	4,8	4,6	
AMÉNAGEMENT / SERVICE VOYAGEURS	3-Développement	Déploiement mobiliers	2015	7	36		36	4,6	4,4	4,2	4,1	3,9	3,7	
<b>TOTAL Projets MES 2015</b>					<b>99</b>	<b>0</b>	<b>99</b>	<b>10,6</b>	<b>10,2</b>	<b>9,8</b>	<b>9,4</b>	<b>9,0</b>	<b>8,6</b>	
AMÉNAGEMENT / SERVICE VOYAGEURS	3-Développement	Mise en place d'abris de quai programme abris éco² confort	2016	15	180		180	23,6	22,8	21,9	21,1	20,3	19,5	Modif montant
BÂTIMENT	3-Développement	Valorisation : Création LBDQ Lot 2	2016	20	101		101							
VIDÉO	1-Réglementaire	Mise en place de la vidéo protection	2016	15	319		319	41,8	40,4	38,9	37,4	36,0	34,5	Modif montant
CLOS ET COUVERT	2-Renouvellement	Rénovation préservation et mise en valeur	2016											repris en dessous
<b>TOTAL Projets MES 2016</b>					<b>600</b>	<b>0</b>	<b>600</b>	<b>65,4</b>	<b>63,1</b>	<b>60,8</b>	<b>58,5</b>	<b>56,2</b>	<b>53,9</b>	
ACCESSIBILITÉ	1-Réglementaire	Projet de site y compris Accessibilité PMR SDNA	2017	15	508	130	637	32,7	64,2	61,9	59,5	57,2	54,9	Modif MES et Montant
<b>TOTAL Projets MES 2017</b>					<b>508</b>	<b>130</b>	<b>637</b>	<b>32,7</b>	<b>64,2</b>	<b>61,9</b>	<b>59,5</b>	<b>57,2</b>	<b>54,9</b>	
<b>TOTAL PPI</b>					<b>1 207</b>	<b>130</b>	<b>1 337</b>	<b>108,7</b>	<b>137,5</b>	<b>132,5</b>	<b>127,5</b>	<b>122,5</b>	<b>117,5</b>	
<b>TOTAL "Poids du passé" (PPA)</b>					<b>972</b>	<b>74</b>	<b>1 046</b>	<b>67,2</b>	<b>61,4</b>	<b>57,8</b>	<b>54,5</b>	<b>51,4</b>	<b>47,9</b>	
<b>TOTAL</b>					<b>2 179</b>	<b>204</b>	<b>2 383</b>	<b>176,0</b>	<b>198,9</b>	<b>190,3</b>	<b>182,0</b>	<b>173,9</b>	<b>165,4</b>	

# PROJETS D'INVESTISSEMENTS

INVESTISSEMENTS 2015-2022  
SNCF RÉSEAU



**Accessibilité** : 2 ascenseurs,  
rehaussement quais, réfection  
escaliers, éclairage, PASO – 5 000K€  
Mise en service 2015

- Opérations de maintenance réalisées en 2014
- Opérations de maintenance programmées entre 2015 et 2018

- Opérations de développement réalisées ou en cours
- Opérations de développement à venir



Opérations sous réserve de financement ou faisabilité technique

# 04.

## COMPTES DE LA GARE

- + PRESTATIONS
- + TARIFS
- + À VENIR

# COMPTES DE LA GARE

## INDICATEURS PRESTATION DE BASE

	2015	2016	2017
<b>Surface totale de la gare en m<sup>2</sup></b>	1 952	1 952	1 973
dont Surfaces affectées à la prestation de base	354	334	350
Surfaces cœur de gare	532	512	512

Pour 2015 / 2016 : Diminution de la surface transporteur : - 20 m<sup>2</sup> liée à la rationalisation des surfaces Transporteurs

Pour 2016/ 2017 : L'augmentation de la surface totale de la Gare de (+21 m<sup>2</sup>) résulte du modèle de gestion T2017 où les locaux techniques sont identifiés et rattachés à un Bail (local n° 011 (+8m<sup>2</sup>) dédié à l'escale) et de la mise à jour des plans des locaux administratifs de l'Escale (+ 10 m<sup>2</sup> Local n° 003 et +3 m<sup>2</sup> Local n° 030).

L'augmentation de la surface Transporteurs de 16 m<sup>2</sup> est liée au projet d'investissement des Boutiques du quotidien et plus précisément à l'augmentation de la surface de la salle des pas perdus suite au déplacement des guichets.

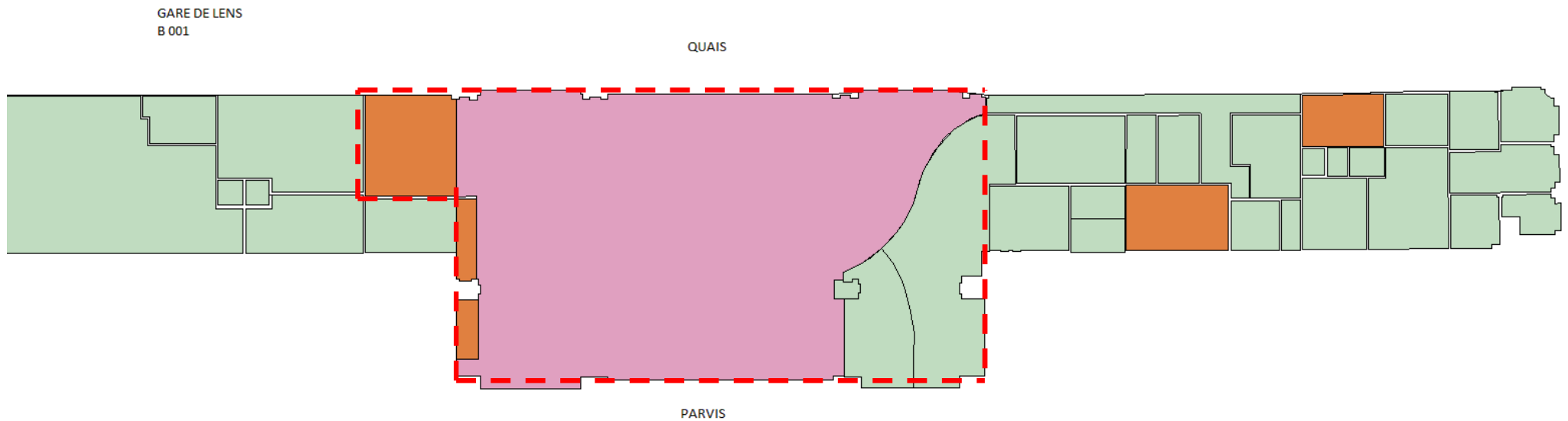
	2015	2016	2017
<b>Plan de transport (départs trains annuels)</b>	29 977	30 426	30 927
Dont Trains régionaux (TER+TN)	25 601	26 013	26 580

Pour 2015 / 2016 : Un plan de transport à la hausse s'expliquant par un rapprochement du prévisionnel TER par rapport aux circulations 2013 et au plan de transport théorique.

Pour 2016 / 2017 : La hausse (+501 , soit +1,6 %) s'explique encore par un rapprochement avec le plan de transport réellement constaté en 2014 (le plan de transport prévisionnel 2016 étant encore trop faible).

# COMPTES DE LA GARE

## RÉPARTITION DES SURFACES



Surface concessionnaires 28 %\*

Surface locataires 54 %\*

Surface transporteurs 18 %\*

--- Zone cœur de gare 26 %

\* Y compris bâtiments annexes et étages

# COMPTES DE LA GARE

## CHARGES DE LA PRESTATION DE BASE G&C (EN K€)

Montants en K€	2015	2016	2017
Services de gare	511	519	519
Gestion de site	328	322	266
Autres Charges	17	23	21
Impôts	3	3	3
Frais de fonctionnement	85	85	94
Charges liées aux investissements	123	111	200
Dont Amortissements			
Poids du passé	24	44	41
Investissements prévisionnels	36	19	66
Dont Coût Moyen Pondéré du Capital			
Poids du passé	17	28	26
Investissements prévisionnels	45	20	67
Rétrocession du résultat du non régulé	-	-	-
<b>Assiette de charges Transporteurs</b>	<b>1 068</b>	<b>1 063</b>	<b>1 103</b>

Variation 2016/2015 : -6 K€

Stabilisation des charges de la prestation de base.

Variation 2017/2016 : -41 K€

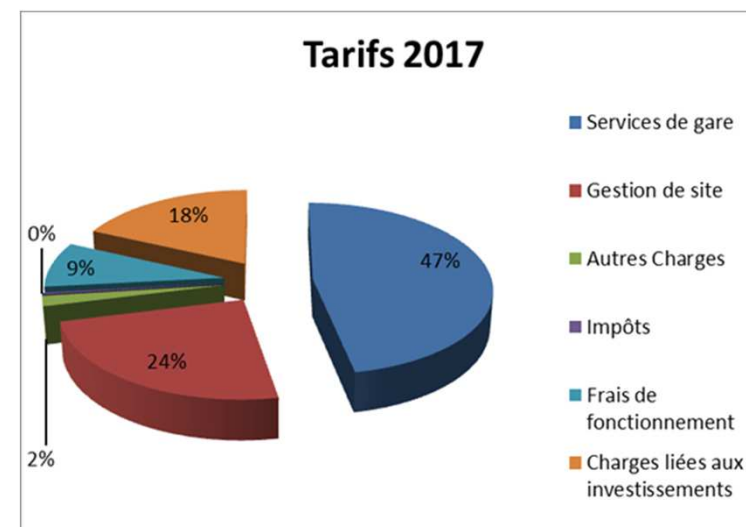
Très forte baisse des charges de gestion de site (-56 K€) notamment avec :

- La réduction des coûts internes de Maintenance SI Voyageurs (-39 K€),
- Une baisse attendue de consommation de fluides (-19 K€).

A noter, une légère augmentation des coûts de maintenance des équipements de vidéo-protection (+8 K€) ; ces charges étaient constatées en maintenance SI dans les Tarifs 2016

La gare de Lens voit ses charges liées aux investissements augmenter de 90 K€ dont 93 K€ de PPI avec les projets suivants :

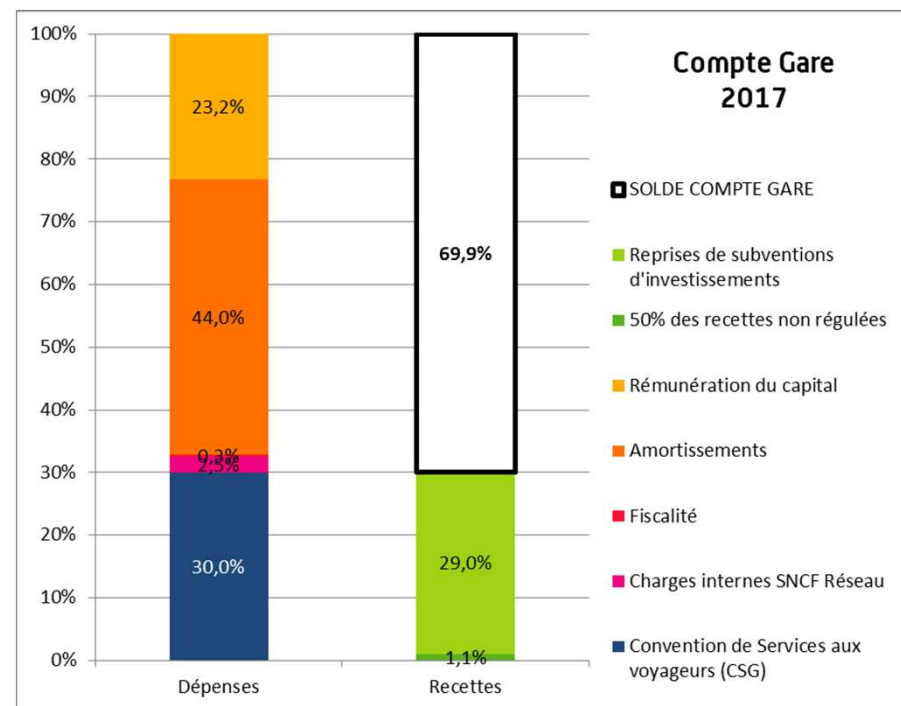
- l'aménagement pour accessibilité PMR (334 K€),
- la mise en place de la vidéo-surveillance (492 K€).



# COMPTES DE LA GARE

## COMPTE DE RÉSULTAT SNCF RESEAU

Dépenses en K€HT					
		2017	2016	2015 Avt MEQ	Evolution 2017/2015
Maintenance / Exploitation (OPEX)	Convention de Services aux voyageurs (CSG)	170,3	130,0	128,4	
	Charges internes SNCF Réseau	14,0	9,0	7,8	
	Fiscalité	1,6	1,7	1,7	
	<b>Total charges</b>	<b>186,0</b>	<b>140,7</b>	<b>137,9</b>	<b>35%</b>
Investissements (CAPEX)	Amortissements	249,6	196,4	49,3	
	Rémunération du capital	131,6	43,7	27,5	
	<b>Coûts investissements</b>	<b>381,2</b>	<b>240,1</b>	<b>76,7</b>	<b>397%</b>
<b>Somme Dépenses</b>	<b>Coût complet de la gare SNCF Réseau (1)</b>	<b>567,2</b>	<b>380,8</b>	<b>214,6</b>	<b>164%</b>
Recettes en K€					
Recettes	50% des recettes non régulées	-6,1	-6,5	-6,5	
	Reprises de subventions d'investissements	-164,6	-166,4	-1,3	
<b>Somme Recettes</b>	<b>Contribution à la couverture du coût complet (2)</b>	<b>-170,6</b>	<b>-172,9</b>	<b>-7,8</b>	<b>2092%</b>
<b>SOLDE COMPTE GARE (1)+(2)</b>		<b>396,5</b>	<b>207,9</b>	<b>206,8</b>	<b>92%</b>



# 05.

## REDEVANCES DE LA GARE

# REDEVANCES DE LA GARE

## PART SNCF GARES & CONNEXIONS

En €	Fixe	Variable								
		Urbain			Régional			Longue Distance		
		PC	MC	GC	PC	MC	GC	PC	MC	GC
2015	25,97	3,93	7,86	15,71	7,86	15,71	31,42	15,71	31,42	62,84
2016	25,26	4,05	8,11	16,22	8,11	16,22	32,44	16,22	32,44	64,88
2017	27,01	3,91	7,82	15,65	7,82	15,65	31,30	15,65	31,30	62,60

### Modulation :

PC : Petite Capacité : Train offrant une capacité inférieure ou égale à 280 places assises,

MC : Moyenne Capacité : Train offrant une capacité comprise entre 281 et 560 places assises,

GC : Grande Capacité : Train offrant une capacité supérieure ou égale à 561 places assises.

Remplacement de l'appellation Train « National » par « Longue Distance »

# REDEVANCES DE LA GARE

PART SNCF RÉSEAU  
PRESTATION DE BASE – REDEVANCE QUAI

	Solde compte gare (HT)	Nb de départ train (AEG)	RQ (€ HT/AEG)
2017	396,5k€	30 927	12,82
2016	207,9k€	30 426	6,83
2015	206,8k€	29 977	6,90

# ANNEXES

# ANNEXES

## COMPTE DE RÉSULTAT

En K€		2017			
		Non régulé	Régulé	Total	
Chiffre d'affaires	Concessions	84		84	
	Loyers	22	104	126	
	Prestations de base transporteur		1 103	1 103	
	<b>Total</b>	<b>106</b>	<b>1 207</b>	<b>1 313</b>	
OPEX	Service de gare		519	519	
	Gestion de site	Nettoyage et maintenance	29	19	48
		Sureté et sécurité	69	165	234
		Autres charges de gestion de site	50	106	156
	Autres charges	Frais de Fonctionnement	11	104	115
		Divers	19	26	44
<b>Total</b>		<b>178</b>	<b>938</b>	<b>1 116</b>	
Impôts et taxes	<b>Total</b>	<b>Total</b>	<b>13</b>	<b>6</b>	<b>18</b>
<b>Marge opérationnelle</b>			<b>-85</b>	<b>263</b>	<b>179</b>
Amortissements	Amortissements	Poids du passé	24	44	68
		Investissements prévisionnels	23	70	93
	<b>Total</b>		<b>47</b>	<b>114</b>	<b>160</b>
<b>Résultat opérationnel courant</b>		<b>Total</b>	<b>-131</b>	<b>150</b>	<b>18</b>
<b>Résultat financier</b>		<b>Total</b>	<b>18</b>	<b>29</b>	<b>47</b>
<b>Résultat avant IS</b>		<b>Total</b>	<b>-149</b>	<b>120</b>	<b>-29</b>

# ANNEXES

## CHARGES D'EXPLOITATION SNCF RESEAU DETAILS DES CHARGES DE LA CSG 2017

Poste de dépense	Montant (€)
Nettoyage	64 816 €
Déneigement	8 877 €
Ascenseurs et escaliers mécaniques	15 387 €
Electricité et autres fluides	15 218 €
Signalétique de sécurité ferroviaire	3 927 €
Surveillance réglementaire	9 363 €
Maintenance et réparations	24 549 €
Gros entretien	28 208 €
<b>TOTAL =</b>	<b>170 345 €</b>