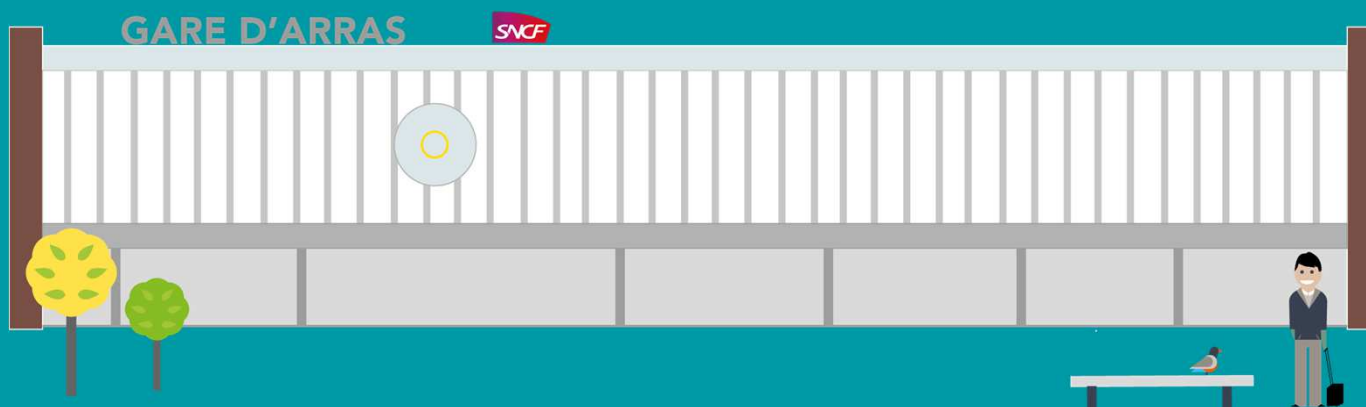


IRC 2015

NORD – PAS DE CALAIS GARE D'ARRAS



SOMMAIRE

01.

PRÉSENTATION DE LA GARE

02.

ÉVALUATION DE LA QUALITÉ

03.

PROJETS D'INVESTISSEMENT

04.

COMPTES DE LA GARE

05.

REDEVANCES DE LA GARE

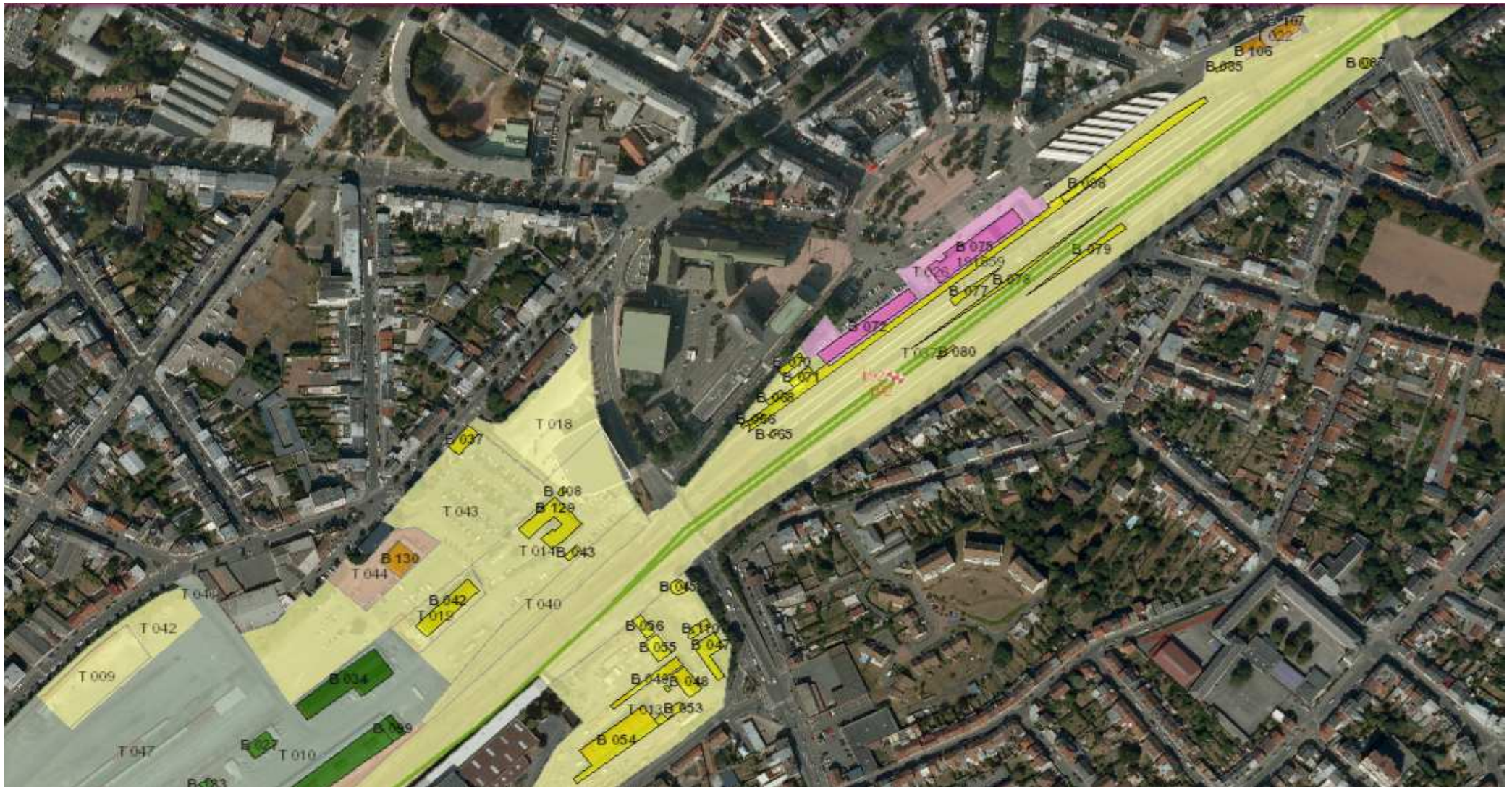
01.

PRÉSENTATION DE LA GARE

- + SITUATION ET CONFIGURATION
- + ÉQUIPEMENTS
- + PATRIMOINE
- + SERVICES ET COMMERCES
- + ANIMATIONS

PRÉSENTATION DE LA GARE

UNE GARE AU CŒUR DE LA VILLE



PRÉSENTATION DE LA GARE

HISTORIQUE DE LA GARE



57 ARRAS. — La Gare. — LL.

Un peu d'histoire...

C'est le célèbre Théophile Gautier qui a retracé dans le journal « La Presse », du 16 juin 1846, l'inauguration de la première gare d'Arras.

« pour prendre le train, il fallait donc passer sous les voûtes de l'antique Porte Ronville... Quelques omnibus faisaient la navette entre les hôtels et la gare. A la sortie des voyageurs, les conducteurs énonçaient leurs maisons : Commerce ! Univers ! Saint Pol !... »

En vue du nombre de voyageurs, un projet de déplacement de la gare fut présenté par la Compagnie du Nord au Conseil Municipal du 5 août 1890. Il présentait de tels avantages au point de vue commercial et à tant d'autres, qu'il fut adopté unanimement et réalisé en 1898

Arras, en 1914, est à proximité immédiate du front. La gare est fréquemment bombardée. Elle est reconstruite en 1919-1920.

La Seconde Guerre Mondiale va sonner le glas de son existence.

Une nouvelle gare est alors reconstruite, le périodique « La Vie du Rail », dans son numéro 592 du 14 avril 1957, nous la décrit : « Le nouveau bâtiment des voyageurs de la gare d'Arras est d'un aspect franchement moderne, mais sans outrance. Il présente de grands pans vitrés en façade, côté ville comme côté voie.»

Depuis ce temps elle est constamment, rénovée, avec en 2003 l'achèvement de la place de la gare.

PRÉSENTATION DE LA GARE

CONFIGURATION

Des surfaces totales
de 2449 m² (hors quais)

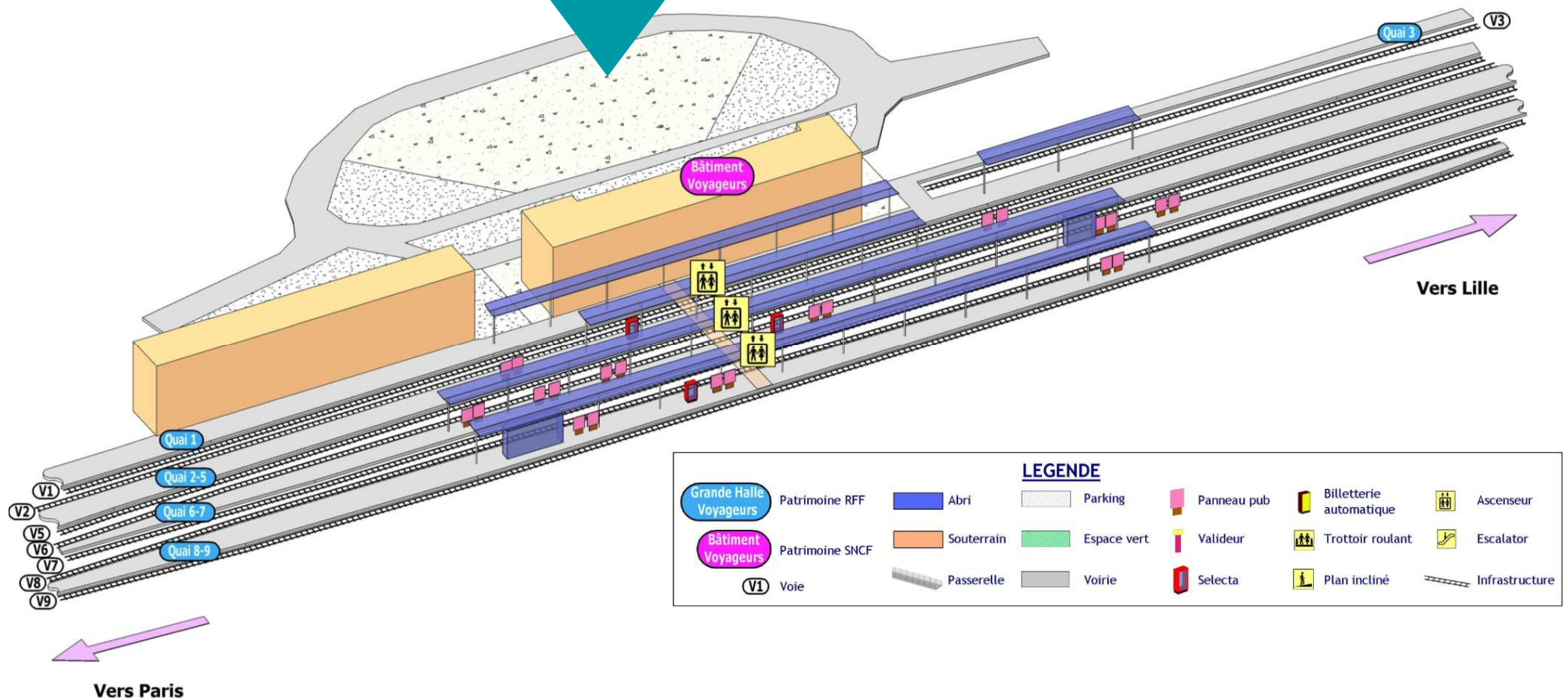
8 voies à quai
et 2 de passage



PRÉSENTATION DE LA GARE

CONFIGURATION

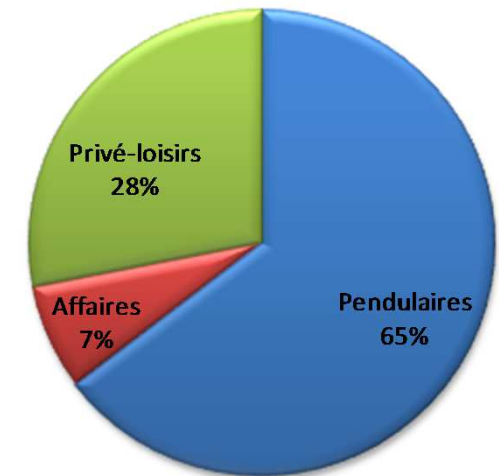
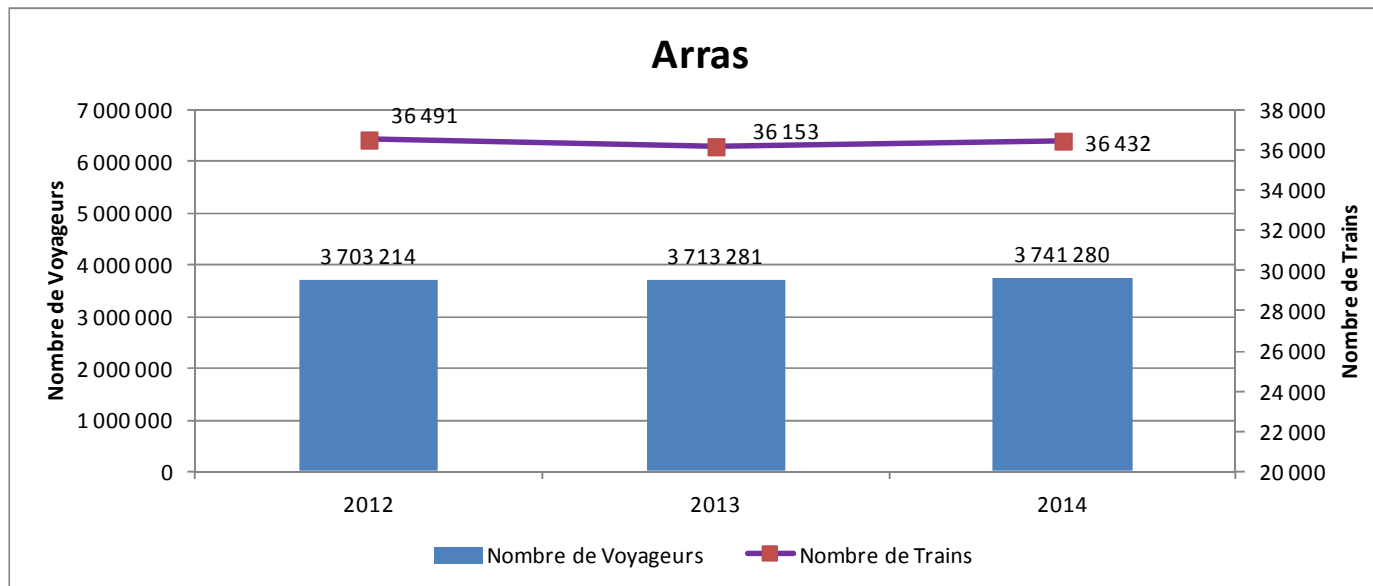
5 quais, 3000ml de quai mi-haut, 2 voies de passage
5 abris filants
1 souterrain traversant aboutissant côté sud



PRÉSENTATION DE LA GARE

FRÉQUENTATION

- + Plus de 3,7 millions de voyageurs en 2014
- + 24^{ème} rang national hors Ile-de-France,
- + Elle bénéficie d'une fréquentation croissante,
- + Elle est très majoritairement fréquentée par des clients pendulaires (65 %).



Sources

- + Nombre de trains (Plan de transport réalisé / extraction outil Houat)
- + typologie clientèle (enquête G&C« Barogare » 2014)
- + Nombre de voyageurs (collecte de données transporteurs SNCF + prise d'hypothèses sur les données manquantes des autres EF: Thello, Eurostar et autres trains internationaux)

PRÉSENTATION DE LA GARE

ÉQUIPEMENTS

UNE
GARE
BIEN
ÉQUIPÉE

1 souterrain
traversant gare/ville

29 écrans plats
d'affichage

4 tableaux de
compo des trains
49 hauts parleurs

4 ascenseurs pour
embarquement
des personnes en
fauteuil

38 caméras
vidéo-protection



5 ascenseurs: 1
SNCF G&C,
3 SNCF Réseau,
1 CUA
Taux de dispo
99%

4 portes
automatiques
Taux de dispo
99%

PRÉSENTATION DE LA GARE

PATRIMOINE
PEU DE TRAVAUX À ENTREPRENDRE

POINT RÉGLEMENTAIRE

Sécurité Incendie

Avis Favorable en date du 11/12/2013

Diagnostic Amiante

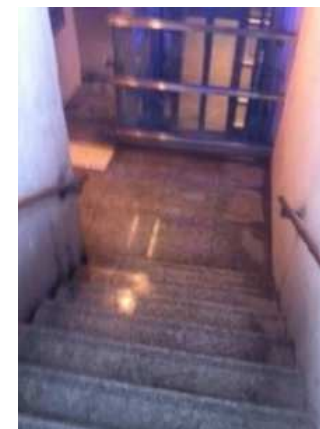
DTA en date du 04/04/2014 – Présence d'amiante (conduit) dans le sous-sol du buffet (inaccessible au public)

Accessibilité

Gare SDNA, bâtiment voyageur et quais accessibles, 2632 personnes à mobilité réduite prises en charge en 2014

Vidéoprotection

Arrêté préfectoral jusqu'au 12/03/2020



POINT PATRIMOINE

G&C: Bâtiment en bon état

Remplacement des menuiseries acier à l'étage en simple vitrage prévu en investissement car infiltration d'eau et d'air

Diagnostic du réseau de chauffage en cours afin de trouver des solutions pour améliorer le confort thermique du bâtiment

SNCF Réseau

Désordre structurel sur auvent de quai 1 voie 3 avec présence d'amiante

PRÉSENTATION DE LA GARE

INTERMODALITÉ

Parking payant de 53 places

Parking ville

Dépose-minute de 38 places

Location de voitures AVIS à 200m face à la gare avec retrait des clés en gare



Bus urbains :
16 lignes avec écrans multimodaux
2 écrans côté SNCF en service le 20/05/2015
2 écrans côté gare routière (en attente)

2 Parking vélos
1 ouvert
1 sécurisé

Taxis :
7 compagnies

PRÉSENTATION DE LA GARE

UNE ÉQUIPE À L'ÉCOUTE DES VOYAGEURS

Directeur des Gares du Nord Pas de Calais

Eric Leboube

Une équipe à l'écoute des voyageurs

32 agents d'Escale et Vente travaillent en gare d'Arras.

La prestation de base (accueil général, information voyageurs, objets trouvés, prise en charge PMR) mobilise l'équivalent de 5,4 agents à temps plein.



PRÉSENTATION DE LA GARE

LES SERVICES EN GARE

Horaires d'ouverture de la gare

🕒 HORAIRES

Lundi - Mardi - Mercredi - Jeudi -

Vendredi de 04:45 à 23:30

Samedi de 05:30 à 23:30

Dimanche de 05:40 à 23:30

🕒 HORAIRES JOURS FÉRIÉS

Lundi - Mardi - Mercredi - Jeudi - Vendredi -

Samedi - Dimanche de 05:40 à 23:30

Accueil et information

réalisé par des agents itinérants
de 5h00 à 22h30

Vente de billets :

Espace de vente
Billetteries automatiques
Billetteries automatiques TER

Services :

Distributeur de billets de banque
Sélecta
Photomaton
Photocopieur
Service objets trouvés
Boîte aux lettres

Accueil Personnes en situation de handicap :

Prise en charge pour tout types de handicap aux heures d'ouverture de la gare à travers un nouvel outil opérationnel en 2014: SOCA



Accès Plus

Emplacements parking aménagés
Chariots élévateurs
Fauteuils roulants
Guichets boucles magnétiques
Bande d'éveil de vigilance
Junior & cie
Point groupe

Toilettes:

Automatiques, payantes



Réaménagement de l'Espace d'attente
dans le hall de gare été 2015

PRÉSENTATION DE LA GARE

LES SERVICES EN GARE

ARRIVÉE
DU WI-FI
EN JUIN
2015



HABILLAGE
DES
ESCALIERS
DU HALL
AUX
COULEURS
DE LA VILLE



PRÉSENTATION DE LA GARE

LES COMMERCES EN GARE

SONT PRESENTS EN GARE D'ARRAS

POMME DE PAIN	Restauration / VAE	552 m ²
RELAY	Presse / Tabac	40 m ²
SELECTA	Distribution automatique	1 m ²
PHOTOMATON	Distribution automatique	2 m ²
TOTAL		595 m²



PROJETS EN COURS / OUVERTURES PREVISIONNELLES

Pas de projets en cours (Buffet et Relay rénovés en 2014)

PRÉSENTATION DE LA GARE

LES ANIMATIONS EN GARE

© MAXIME HUBREZ

EN GARE
ANIMATION

LE CONSERVATOIRE D'ARRAS
ENTRE EN GARE

SAMEDI 28 MARS DE 18H À 18H30,
LE CONSERVATOIRE S'INVITE
EN GARE D'ARRAS
POUR UNE BALADE MUSICALE.

Gares & Connexions

SNCF

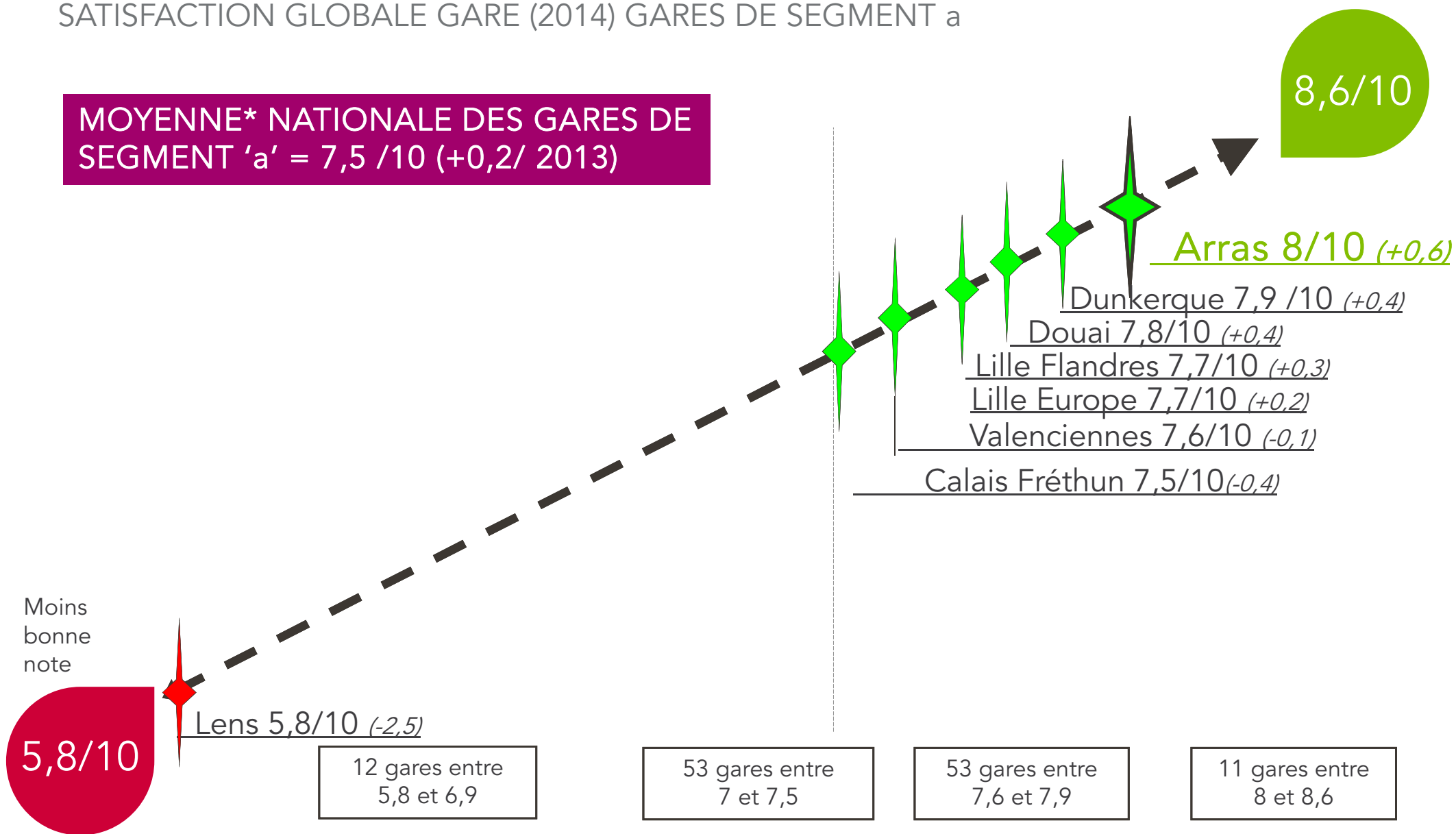
02. QUALITÉ

- + SATISFACTION CLIENTS
- + ACTIONS CONTRIBUTIVES

QUALITÉ

SATISFACTION GLOBALE GARE (2014) GARES DE SEGMENT a

MOYENNE* NATIONALE DES GARES DE SEGMENT 'a' = 7,5 /10 (+0,2/ 2013)



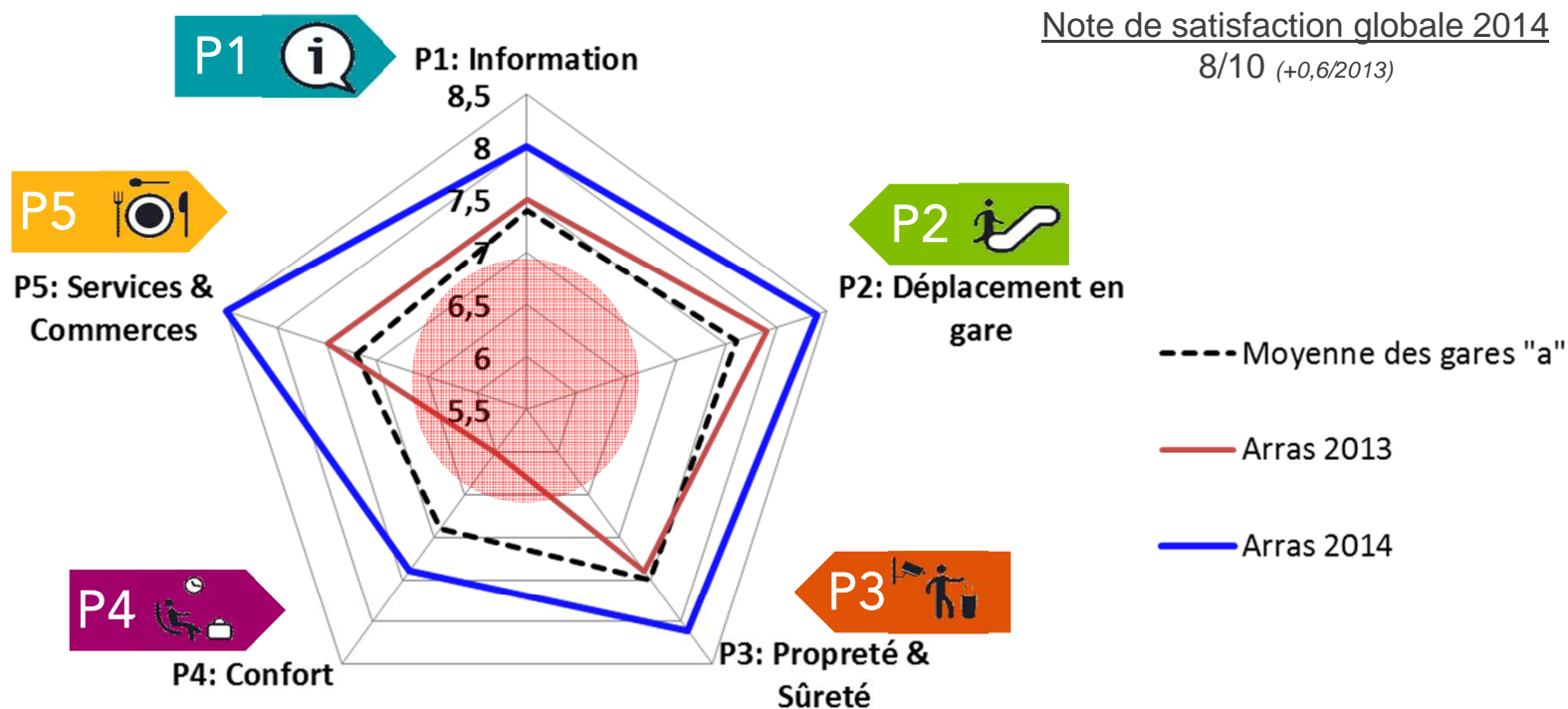
*Sur la base des 129 gares enquêtées en 2014

QUALITÉ

GARE D'ARRAS: RÉSULTATS SATISFACTION CLIENTS 2013/2014

NOTES DE SATISFACTION CLIENT SUR UNE ÉCHELLE DE 10

La zone en rouge correspond à la zone d'insatisfaction client
(notes inférieures à 7/10)

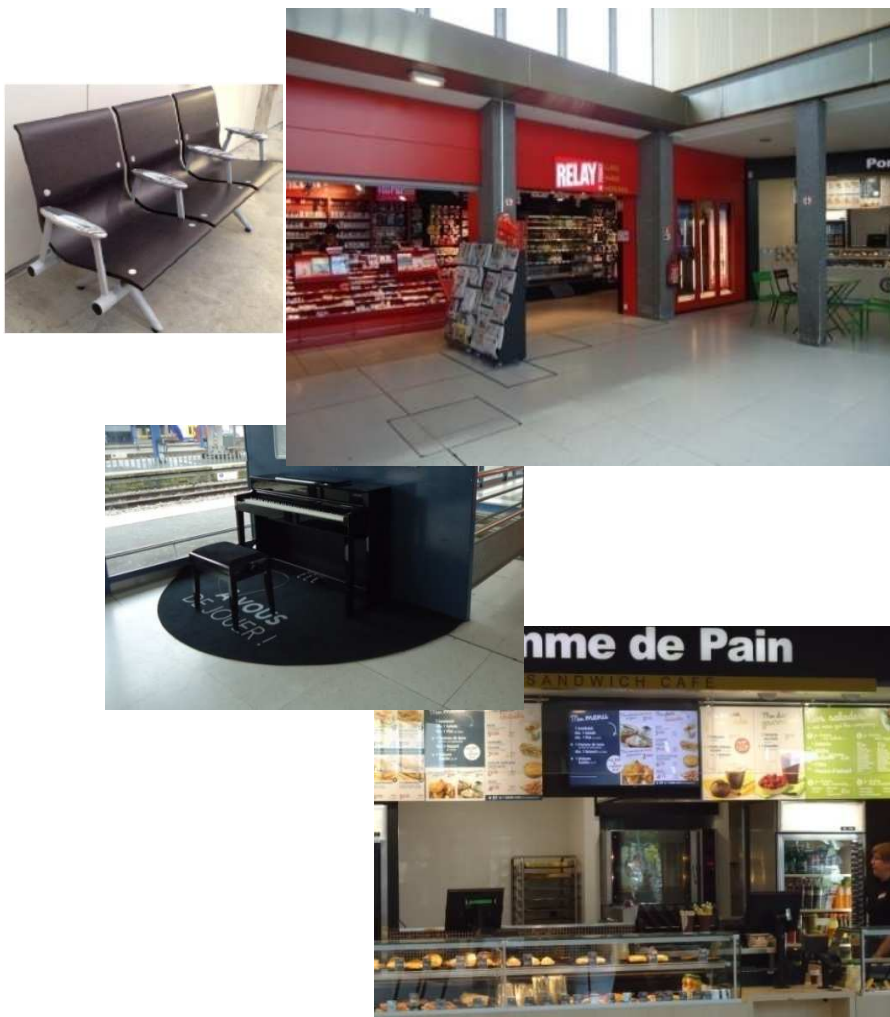


Des résultats satisfaction :

- En hausse sensible sur les 5 promesses par rapport aux résultats 2013
- Supérieurs à 7/10
- Supérieurs à la moyenne nationale des gares de segment « a »

QUALITÉ

EVALUATION DE LA QUALITÉ



Actions 2014 contribuant à la satisfaction des clients



- + Mise en place d'un piano dans le hall en juillet 2014
- + Retrait d'une cabine téléphonique et ajout d'un nouveau banc dans le hall (Promesse 4 Confort)
- + Rénovation du Relay en juin 2014 et rénovation du buffet de la gare (Promesse 4 Confort et 5 Services & Commerces)
- + Réalisation d'un mémo Transports Urbains pour les agents d'escale et rencontres inter transporteurs (Promesse 1 Information)
- + Réactivation de la Bulle Accueil (Promesse 1 Information)
- + Pilotage renforcé du prestataire nettoyage (Promesse 3 Propreté & Sûreté)

03.

PROJETS D'INVESTISSEMENTS

- + ACHEVÉS
- + EN COURS
- + À VENIR

PROJETS D'INVESTISSEMENTS

INVESTISSEMENTS 2015-2022

ACHEVÉS AVANT 2015

+ Accessibilité PMR SDNA

- Mise en service en 2014, coût : 455k€

+ Installation écrans TFT sur les quais

- Mise en service en 2015, coût : 426k€

+ Mise en conformité sécurité incendie

- Mise en service en 2014, coût : 7,5k€

+ Evolution partielle sono-remplacement des appareils et du câblage de la sonorisation

- Mise en service en 2013, coût : 135k€

+ Installation horloge

- Mise en service en 2013, coût : 4,5k€

+ Création double main courante de chaque côté du banc PMR

- Mise en service en 2014, coût : 5,6k€



PROJETS D'INVESTISSEMENTS

INVESTISSEMENTS 2015-2022

ACHEVÉS EN 2015

- + Vidéo protection : installation de 35 caméras reliées à un système d'enregistrement afin de contribuer à l'amélioration de la sûreté en gare (+43 k€ par rapport à la pré-IRC suite modification programme isolement phonique de la baie)



EN COURS DE RÉALISATION 2015

- + Amélioration de l'attente dans le hall (+ 271 k€ par rapport à la pré-IRC, suite finalisation du programme, notamment carrelage en plus)



Etat des lieux

- + Des basiques mobiles sont situés en travers du hall, pour cause d'affaissement du sol et afin d'empêcher tout accident de personne.
- + Un espace vente trop vaste et non optimisé avec 3 places assises. Zone libre importante comblée avec des publicités sur totems masquant le vide.
- + Le carrelage est en très mauvais état.
- + Le hall est occupé par 7 automates de vente qui l'encombrent.



PROJETS D'INVESTISSEMENTS

INVESTISSEMENTS 2015-2022

AMÉLIORATION DE L'ATTENTE : EXPRESSION DES BESOINS

Téléchargement
de jeux / livres /
musique via les
Playing Wall

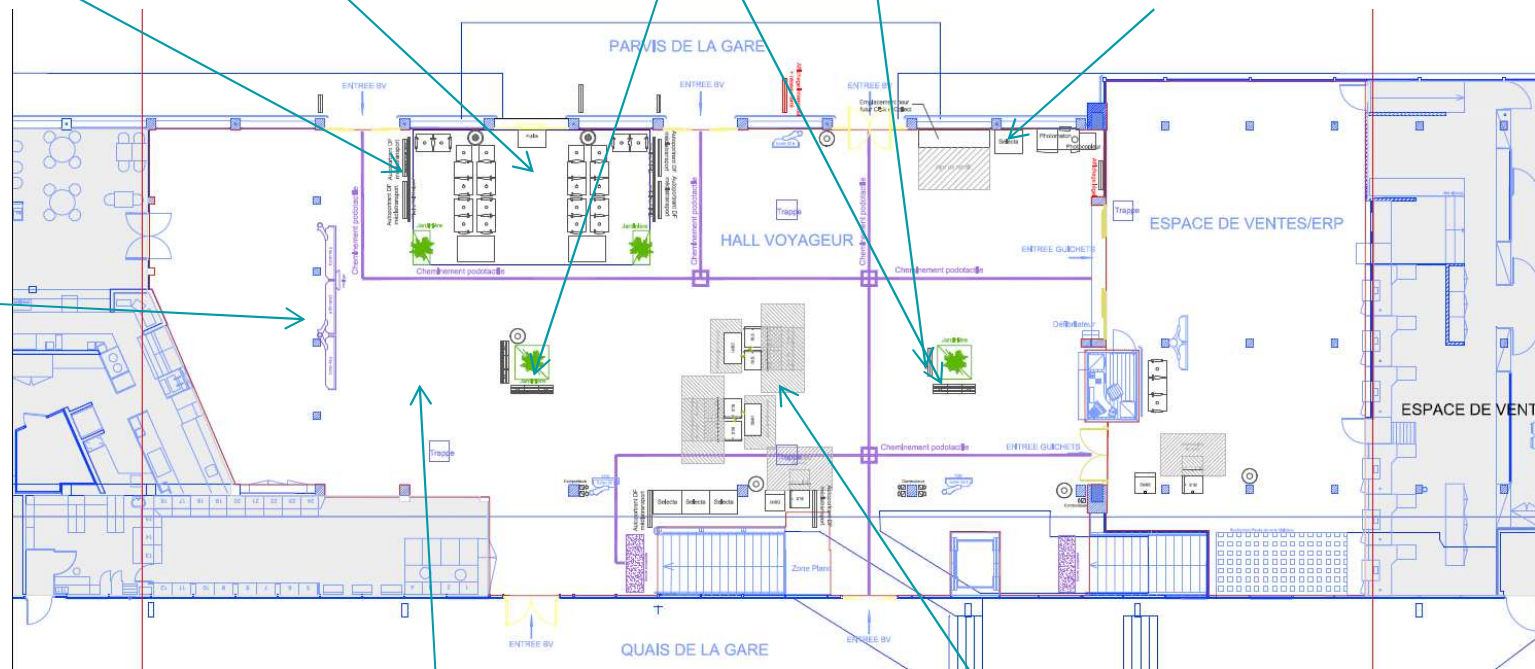
Zone attente 20 places avec
sièges en polyuréthane rouge,
tablettes et prises

Attente courte
avec assis-debout

Zone « services » avec Click
and collect, photomaton,
photocopieur...

Stèle tactile

Ecrans 70 pouces
(lisibilité portée à
14M)



Remplacement du carrelage

Salle DPP + espace Vente

Regroupement des BLS

PROJETS D'INVESTISSEMENTS

INVESTISSEMENTS 2015-2022

À VENIR

- + Remplacement des menuiseries (châssis verticaux de la gare) : investissement patrimoine suite à surveillance périodique du bâtiment (visite de gestion) : travaux prévus en 2017



- + Déploiement d'un système d'équipements d'informations interactifs : projet national G&C initié au premier semestre 2015 : travaux prévus en 2017



NOUVEAU
PROJET



PROJETS D'INVESTISSEMENTS

LA GAMME DES BORNES D'INFORMATIONS INTERACTIVES

P1 

EQUIPEMENTS INFORMATION INTERACTIVE

A compter de 2016, une gamme complète composée de stèles double face, de pupitres, d'écrans muraux, ... sera disponible. Chaque équipement répond à un positionnement spécifique en rapport avec sa morphologie et les besoins de chacune des gares. Affichage de l'informations multimodales, situations perturbées, ces nouveaux équipements permettront aussi de réduire le nombre de panneaux fixes.



POINT INFORMATION

Au niveau des entrées dans les flux principaux.



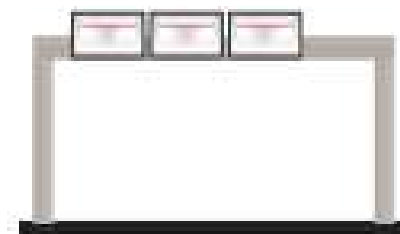
STELE 46"

Grands halls et quais transversaux, Espaces dont la hauteur est importante.



ECRAN MURAL 32"

Sorties/entrées secondaires, Sorties/entrées par souterrain ou passerelle, Zone de passage dont l'emprise au sol disponible est réduite.



TABLETTE

Zones d'attente fermées et abritées, dans les espaces information.



PUPITRE 32"

A Proximité des espaces information et des espaces de vente, Zones d'attente ouvertes, Zones à l'abri des principaux flux de voyageurs.



TOTEM D'INFORMATION

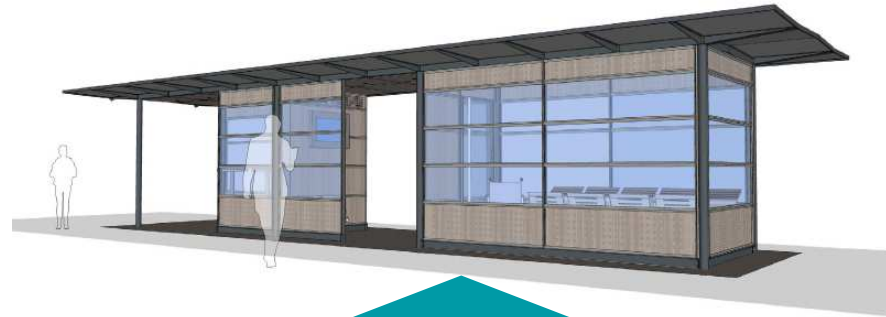
multimodal qui présente les solutions de transport au départ de la gare pour plus de fluidité

PROJETS D'INVESTISSEMENTS

INVESTISSEMENTS 2015-2022

À VENIR

- + Remplacement d'un abri SNCF Réseau par un abri ECO²-CONFORT (travaux prévus en 2017)



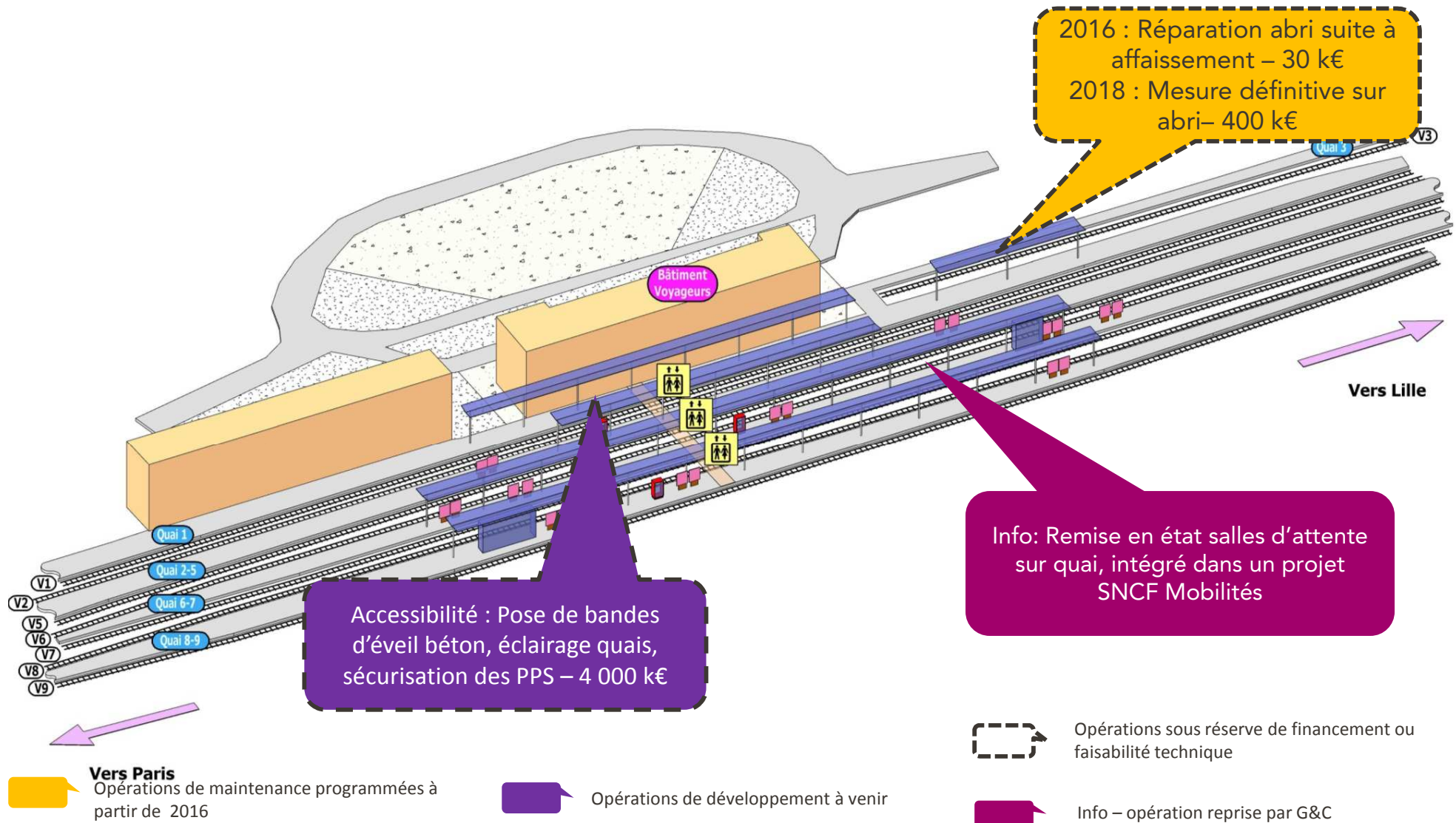
ECO-DURABLE
ECONOMIQUE
CONFORTABLE

- + Augmentation de la capacité de l'abri à vélos
Renforcement de l'offre actuelle en terme d'abri 2 roues, l'abri actuel, étant aujourd'hui saturé. Il est prévu d'installer dans l'abri actuel un second niveau de racks, en surélevant le toit de ce dernier travaux prévus en 2016 hall prise en compte d'une subvention de 51 k€ par rapport à la pré-IRC)



PROJETS D'INVESTISSEMENTS

PRINCIPALES MODIFICATIONS POUR SNCF RÉSEAU



PROJETS D'INVESTISSEMENTS

INVESTISSEMENTS 2015-2022

ARRAS

Programme	Ojectifs	Intitulé	Année MES	Durée Amt	FP	(en K€)			Impact compte Transporteurs						
						SUB	TF	2017	2018	2019	2020	2021	2022		
VIDÉO	1-Réglementaire	Mise en place de la vidéo protection	2015	15	412			412	52,0	50,2	48,3	46,4	44,5	42,6	Modif montant
ACCESSIBILITÉ	2-Renouvellement	Achat plate forme élévatrice,	2015	15	8			8	1,0	0,9	0,9	0,9	0,8	0,8	
INFORMATION VOYAGEURS DYNAMIQUE	3-Développement	Installation TFT sur les quais	2015	15	5			5	0,6	0,6	0,6	0,6	0,5	0,5	
INFORMATION VOYAGEURS DYNAMIQUE	3-Développement	Régénération CATI et installation TFT	2015	15	-36	36			-4,6	-4,4	-4,3	-4,1	-3,9	-3,8	
TOTAL Projets MES 2015					388	36	424	49,1	47,3	45,5	43,7	41,9	40,1		
AMÉNAGEMENT / SERVICE VOYAGEURS	3-Développement	Amélioration de l'attente	2016	15	482			482	63,1	60,9	58,7	56,5	54,3	52,0	Modif montant
AMÉNAGEMENT / SERVICE VOYAGEURS	3-Développement	Mise en place d'abris de quai programme abri éco² confort	2016	15	151			151	19,8	19,1	18,4	17,7	17,0	16,3	
AMÉNAGEMENT / SERVICE VOYAGEURS	3-Développement	abris à vélos sécurisé	2016	15	51	51		101	6,6	6,4	6,2	5,9	5,7	5,5	Modif montant
TOTAL Projets MES 2016					683	51	734	89,6	86,4	83,3	80,1	77,0	73,8		
CLOS ET COUVERT	2-Renouvellement	Remplacement des menuiseries	2017	25	205			205	1,8	3,5	3,4	3,3	3,2	3,1	
AMÉNAGEMENT / SERVICE VOYAGEURS	3-Développement	Déploiement mobiliers information	2017	7	66			66	4,1	8,0	7,7	7,4	7,1	6,8	Nouveau
TOTAL Projets MES 2017					271	0	271	5,9	11,5	11,1	10,7	10,3	9,9		
TOTAL PPI					1 342	87	1 429	144,5	145,2	139,8	134,5	129,2	123,9		
TOTAL "Poids du passé" (PPA)					5 759	788	6 547	197,4	186,2	171,4	161,8	153,7	133,7		
TOTAL					7 101	875	7 976	341,9	331,3	311,2	296,3	282,9	257,6		

04.

COMPTES DE LA GARE

- + PRESTATIONS
- + TARIFS
- + À VENIR

COMPTES DE LA GARE

INDICATEURS PRESTATION DE BASE

	2015	2016	2017
Surface totale de la gare en m²	2 463	2 449	2 474
dont Surfaces affectées à la prestation de base	988	401	393
Surfaces cœur de gare	1 705	1 077	1 077

Pour 2015 / 2016 : Diminution de la surface transporteur : - 587 m²

Mise à jour des surfaces suite :

- + à réaffectation des locaux du bâtiment annexe (bâtiment 72) en surfaces locataires impactant à la baisse les surfaces Transporteur (prestation de base)
- + à la mise des marquises en hors modèle (variation sur la surface globale)
- + à la surface de réserves au sous sol non reprises dans la recommercialisation du buffet sous enseigne « Pomme de pain ».
- + aux locaux repris en surface Concessionnaire qui sont maintenant utilisés comme réserves par les locataires internes.

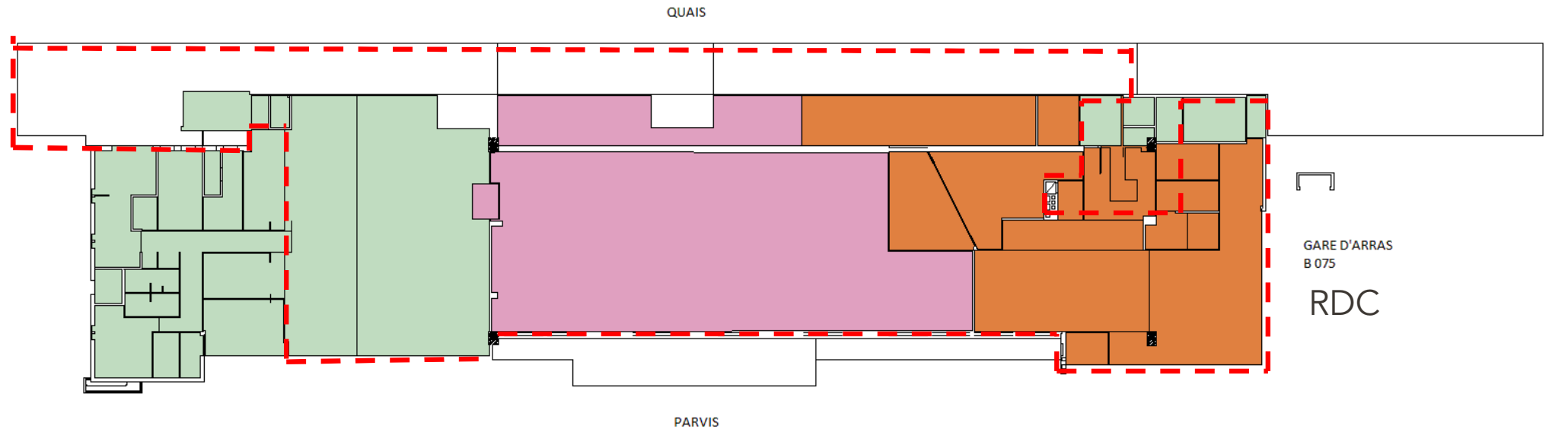
	2015	2016	2017
Plan de transport (départs trains annuels)	35 790	35 902	36 398
dont Trains régionaux	23 664	24 147	24 287

Pour 2015 / 2016 : Peu d'évolution au global ; une augmentation des circulations prévisionnelles des TER (+ 483 UO ; +2%) vis-à-vis du plan de transport 2015.

Pour 2016 / 2017 : Hausse du plan de transport global (+0,5 %, soit + 140 UO) expliquée par la consolidation des dessertes des transporteurs (dont notamment la conformité au PDT théorique hors gros aléas) .

COMPTES DE LA GARE

RÉPARTITION DES SURFACES



Surface concessionnaires 12 %*

Surface locataires 70 %*

Surface transporteurs 18 %*

--- Zone cœur de gare 43 %

* Y compris bâtiments annexes

COMPTES DE LA GARE

CHARGES DE LA PRESTATION DE BASE GARES & CONNEXIONS (EN K€)

Montants en K€	2015	2016	2017
Services de gare	556	580	579
Gestion de site	362	231	202
Autres Charges	26	23	22
Impôts	11	5	4
Frais de fonctionnement	123	99	103
Charges liées aux investissements	470	295	297
Dont Amortissements			
Poids du passé	185	111	120
Investissements prévisionnels	80	71	51
Dont Coût Moyen Pondéré du Capital			
Poids du passé	104	50	78
Investissements prévisionnels	101	64	48
Rétrocession du résultat du non régulé	-	-	-
Assiette de charges Transporteurs	1 548	1 232	1 207

Commentaires :

Variations 2016/2015 : -316 K€

Baisse globale de l'assiette de charges Transporteurs suite à la mise en qualité des surfaces de la gare (-587m², soit -59%).

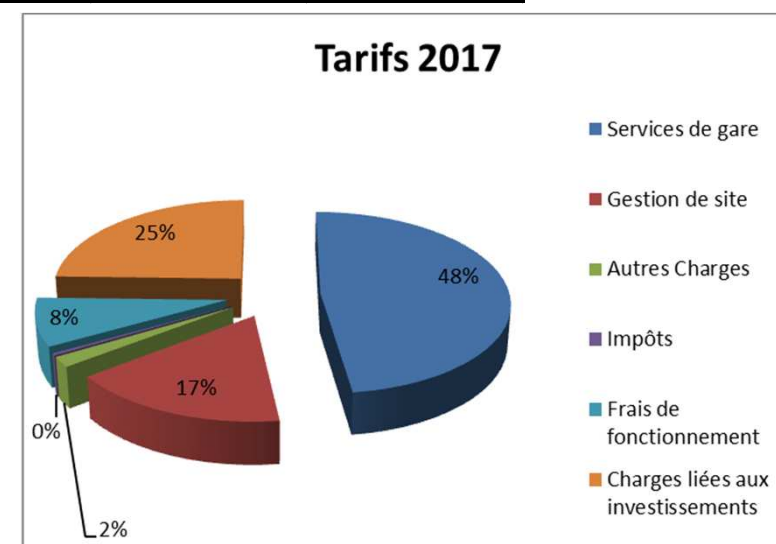
Nette baisse des charges de gestion de site s'expliquant par un « effet surfaces » ainsi que par le renouvellement du contrat de gardiennage (-45 K€), la maîtrise des coûts du tour de gare (-21 K€), d'entretien locatif (-19 K€), d'énergie et fluides (-18 K€) et de maintenance SI Voyageurs.

Charges liées aux investissements en nette diminution (-175 K€).

Variations 2017/2016 : -25 K€

Forte baisse de la gestion de site (-28 K€) liée à une baisse attendue de la consommation de fluides (-16 K€), à la rationalisation des coûts internes de maintenance des Systèmes d'Information Voyageurs (-5 K€) et à des charges d'entretien locatif en diminution (-8 K€).

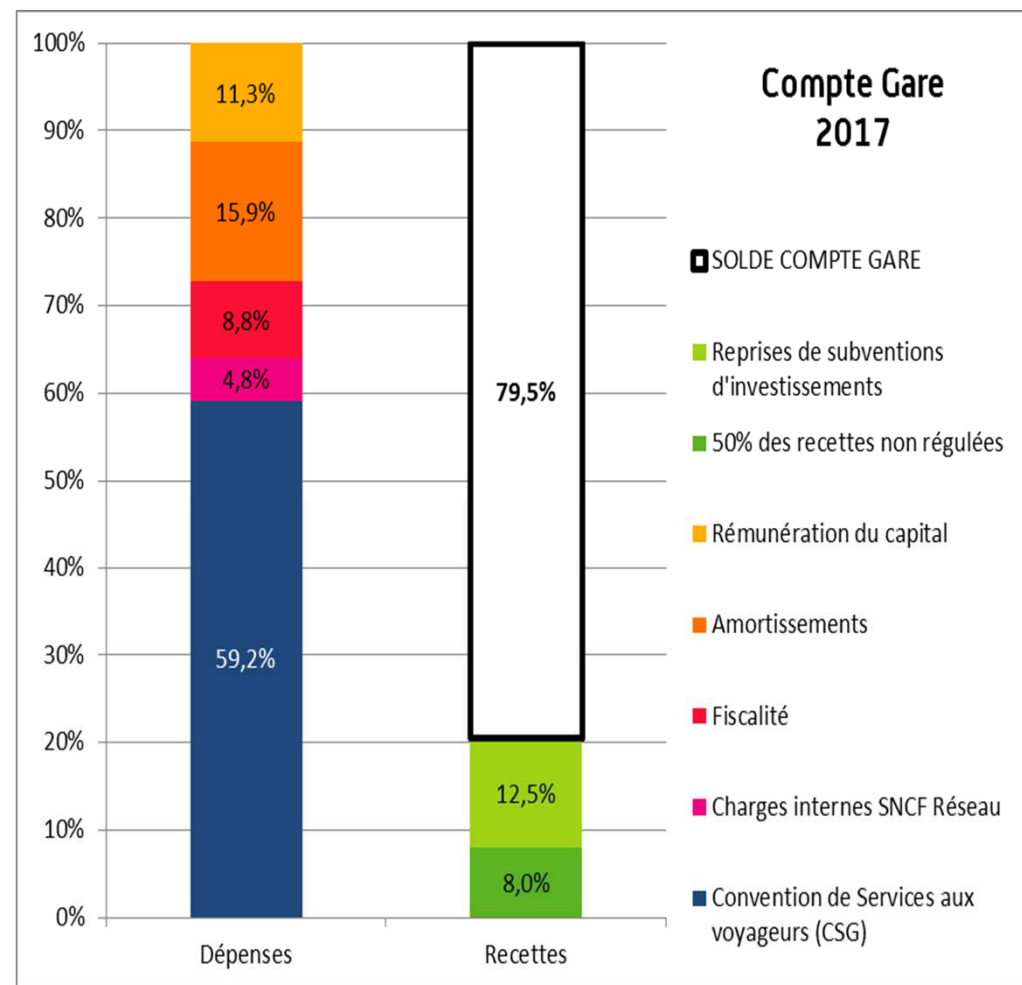
Stabilité des charges de services de gare.



COMPTES DE LA GARE

SNCF RÉSEAU

Dépenses en K€ HT					
		2017	2016	2015 Avt MEQ	Evolution 2017/2015
Maintenance / Exploitation (OPEX)	Convention de Services aux voyageurs (CSG)	200,1	180,7	175,9	
	Charges internes SNCF Réseau	16,3	12,6	10,7	
	Fiscalité	29,8	32,4	31,9	
	Total charges	246,3	225,6	218,5	13%
Investissements (CAPEX)	Amortissements	53,8	49,6	50,4	
	Rémunération du capital	38,2	24,3	25,1	
	Coûts investissements	92,0	73,9	75,5	22%
Somme Dépenses	Coût complet de la gare SNCF Réseau (1)	338,2	299,5	293,9	15%
Recettes en K€					
Recettes	50% des recettes non régulées	-27,1	-24,0	-23,3	
	Reprises de subventions d'investissements	-42,1	-40,2	-61,1	
Somme Recettes	Contribution à la couverture du coût complet (2)	-69,2	-64,2	-84,4	-18%
SOLDE COMPTE GARE(1)+(2)		269,0	235,3	209,5	28%



05.

REDEVANCES DE LA GARE

REDEVANCES DE LA GARE

SNCF GARES & CONNEXIONS

En €	Fixe	Variable								
		Urbain			Régional			Longue Distance		
		PC	MC	GC	PC	MC	GC	PC	MC	GC
2015	36,10	1,74	3,48	6,96	3,48	6,96	13,93	6,96	13,93	27,85
2016	27,42	1,68	3,37	6,73	3,37	6,73	13,47	6,73	13,47	26,93
2017	26,79	1,55	3,09	6,18	3,09	6,18	12,36	6,18	12,36	24,72

Modulation :

PC : Petite Capacité : Train offrant une capacité inférieure ou égale à 280 places assises,

MC : Moyenne Capacité : Train offrant une capacité comprise entre 281 et 560 places assises,

GC : Grande Capacité : Train offrant une capacité supérieure ou égale à 561 places assises.

Remplacement de l'appellation Train « National » par « Longue Distance »

REDEVANCES DE LA GARE

EVOLUTION DE LA REDEVANCE SNCF RESEAU – PRESTATION DE BASE

	Solde compte gare (HT)	Nb de départ train (AEG)	RQ (€ HT/AEG)
2017	269,0k€	36 398	7,39
2016	235,3k€	35 902	6,55
2015	209,5k€	35 790	5,85

ANNEXES

ANNEXES

COMPTE DE RÉSULTAT GARES & CONNEXIONS

En K€		2017			
		Non régulé	Régulé	Total	
Chiffre d'affaires	Concessions	221		221	
	Loyers	74	264	337	
	Prestations de base transporteur		1 207	1 207	
	Total	295	1 470	1 765	
OPEX	Service de gare		579	579	
	Gestion de site	Nettoyage et maintenance	25	24	49
		Sureté et sécurité	106	135	241
		Autres charges de gestion de site	81	147	228
	Autres charges	Frais de Fonctionnement	31	127	158
		Divers	24	31	55
	Total	267	1 044	1 311	
Impôts et taxes		15	12	28	
Marge opérationnelle	Total	13	414	427	
Amortissements	Amortissements	Poids du passé	35	137	172
		Investissements prévisionnels	2	52	55
	Total	38	189	227	
Résultat opérationnel courant	Total	-25	225	200	
Résultat financier	Total	10	40	51	
Résultat avant IS	Total	-35	185	149	

ANNEXES

CHARGES D'EXPLOITATION SNCF RESEAU DETAILS DES CHARGES DE LA CSG 2017

Poste de dépense	Montant (€)
Nettoyage	65 361 €
Déneigement	8 877 €
Ascenseurs et escaliers mécaniques	23 081 €
Electricité et autres fluides	15 346 €
Signalétique de sécurité ferroviaire	3 960 €
Surveillance réglementaire	9 442 €
Maintenance et réparations	24 756 €
Gros entretien	49 283 €
TOTAL =	200 105 €