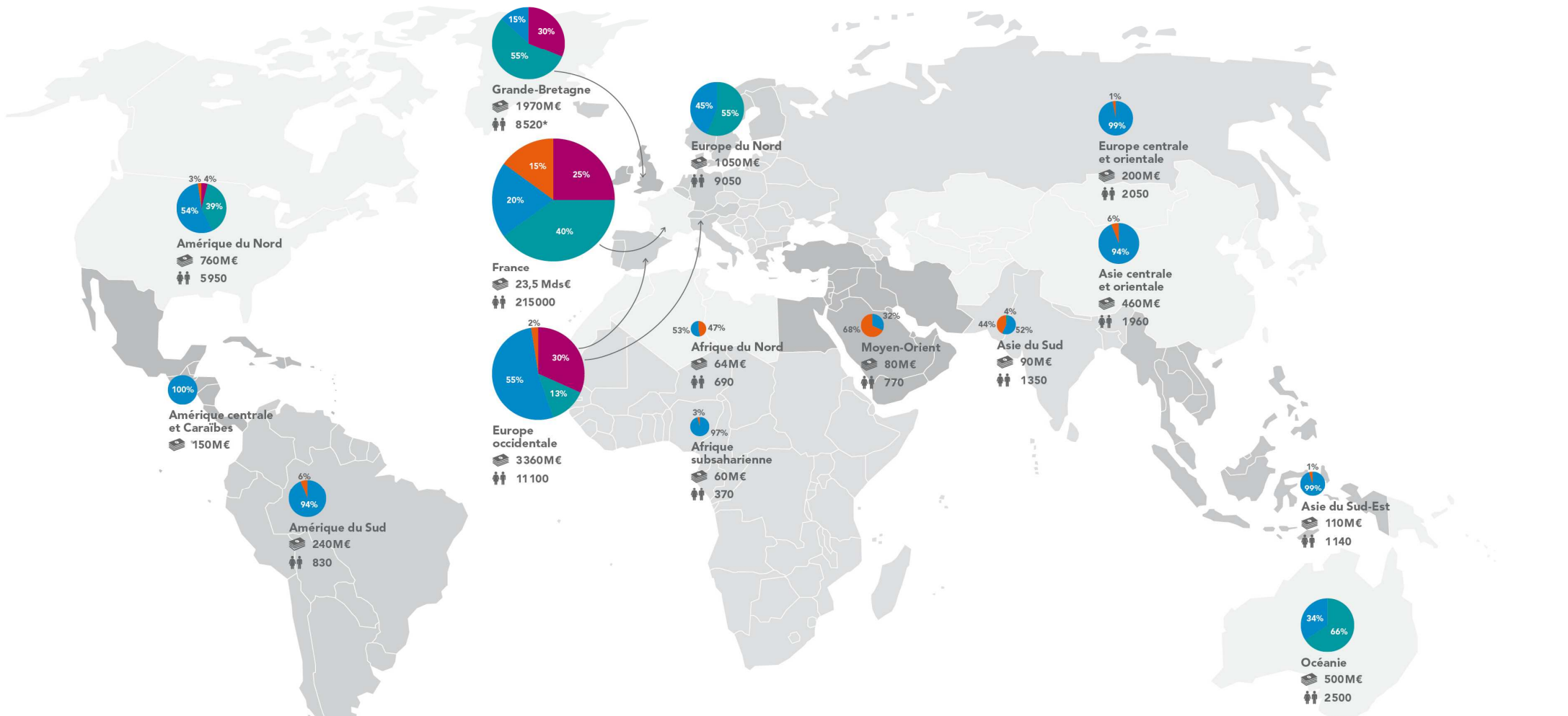


LE GROUPE SNCF DANS LE MONDE



Données au 31 décembre 2014

- Voyageurs longue distance (Eurostar, Thalys, Aleo, Lyria, voyages-sncf.com, iDBUS, etc.)
- Voyageurs courte et moyenne distances (mass transit : Keolis)
- Transport de marchandises et logistique (Geodis, Captrain, Ermewa, Akiem et STVA)
- Conseil et ingénierie (Systra et Arep)

100% Répartition du volume d'affaires par type d'activité

■ Volume d'affaires total en millions d'euros

■ Effectif total du Groupe sur la zone

*y compris participations minoritaires de Keolis.