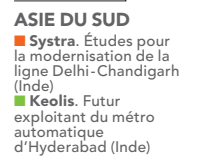
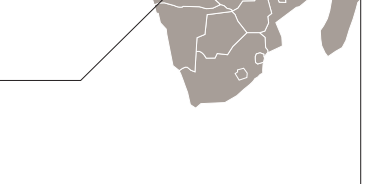
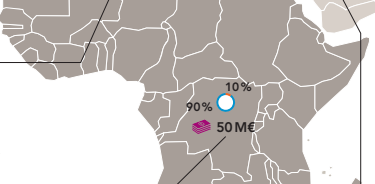
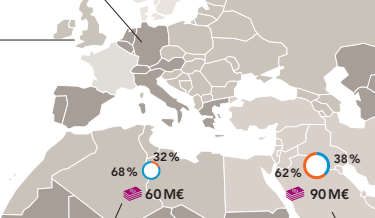
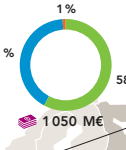
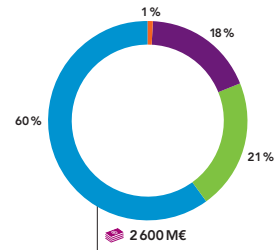
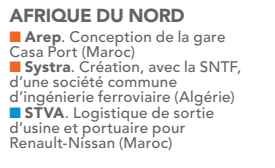
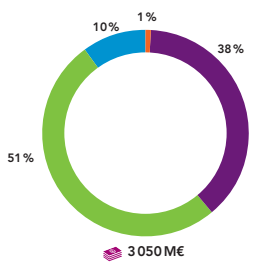
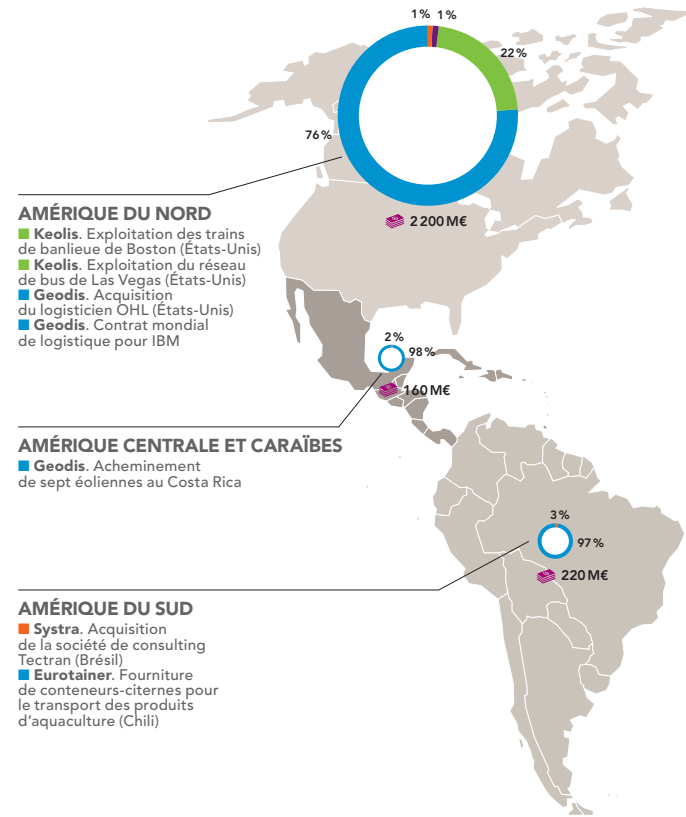


PRÉSENCE DANS LE MONDE

CHIFFRES ET PROJETS MAJEURS DU GROUPE SNCF



Répartition du volume d'affaires par type d'activité, en pourcentage
 ■ Conseil et ingénierie: Systra et Arep
 ■ Voyageurs longue distance: SNCF Voyageurs
 ■ Voyageurs courte et moyenne distances (mass transit): Keolis
 ■ Transport de marchandises et logistique: SNCF Logistics
 ■ Volume d'affaires total en millions d'euros
 Sociétés détenues par le Groupe, contrôlées ou non
 Les données intègrent les opérations de périmètre réalisées en 2015 en année pleine: OHL, Eurostar, Thalys...

(1) TFMM: transport ferroviaire et multimodal de marchandises

Données au 31 décembre 2015