

# INSTANCE RÉGIONALE DE CONCERTATION

## FRANCHE-COMTÉ : BELFORT MONTBÉLIARD TGV

BESANÇON LE 20.10.2015

SNCF GARES & CONNEXIONS / SNCF RÉSEAU





# ORDRE DU JOUR

## 01. PRÉAMBULE

- + CALENDRIER 2015
- + ADOPTION DU RÈGLEMENT INTÉRIEUR

## 02. FAITS MARQUANTS SNCF GARES & CONNEXIONS ET SNCF RÉSEAU

- + CONTEXTE DU SYSTÈME FERROVIAIRE
- + ÉVOLUTION DU DRG
- + ÉVOLUTION DU MODÈLE ÉCONOMIQUE

## 03. LA GARE DE BELFORT MONTBÉLIARD TGV

- + QUALITÉ DE SERVICE
- + NOUVEAUX SERVICES
- + DES INVESTISSEMENTS QUI AMÉLIORENT LE SERVICE OFFERT

## 04. TARIFS 2017

- + PRINCIPALES HYPOTHÈSES
- + COMPTE DE GARE
- + PLAN DE TRANSPORT ET REDEVANCE 2017

# 01. PRÉAMBULE

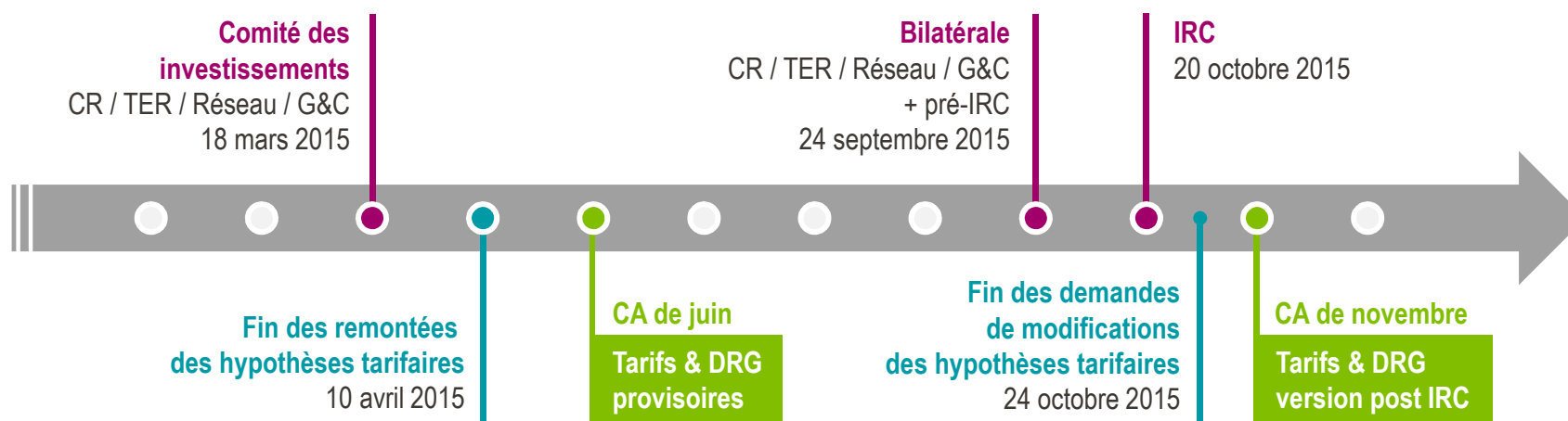
## OBJET DE L'IRC

« Cette instance examine toute question relative aux prestations rendues dans chacune des gares de son périmètre de gestion. Elle est notamment consultée sur le financement des programmes d'investissements prévus. Elle se réunit une fois par an, à l'initiative du directeur des gares et donne son avis, sur la partie qui la concerne du Document de Référence des Gares (DRG) dans le cadre de la consultation annuelle prévue par l'article 14-1 »  
*(extrait du décret du 20 janvier 2012)*

### Les gares de segment A de la Région Franche-Comté:

Belfort Ville/ Belfort Montbéliard TGV/ Besançon Viotte/ Besançon Franche-Comté TGV (ajout DRG 2014)

# CALENDRIER 2015 > TARIFS 2017



# RÈGLEMENT INTÉRIEUR

## PROPOSITION D'UN NOUVEAU RÈGLEMENT INTÉRIEUR ET ADOPTION



Le règlement intérieur de chaque IRC a été modifié pour prendre en compte :

- +l'ajout de l'article 10 concernant la publication du support et du procès-verbal,
- +la prolongation de la durée de la présidence à quatre ans à compter de 2012,
- +la modification du délai de production du procès verbal.

Ces modifications sont proposées aux membres de droit et doivent être acceptées par adoption de 50% des membres de droit.

# 02.

## FAITS MARQUANTS

- + FAITS MARQUANTS SNCF GARES & CONNEXIONS
- + FAITS MARQUANTS SNCF RÉSEAU

02.

LES FAITS MARQUANTS DEPUIS 2014

# SNCF GARES & CONNEXIONS



# 1- CONTEXTE DU SYSTÈME FERROVIAIRE



## La réforme ferroviaire :

- + publication du principal décret d'application : n° 2015-138 du 10 février 2015 relatif aux missions et statut de SNCF Mobilités. Il précise notamment les rôles et responsabilités de Gares & Connexions.
- + création du Groupe Public Ferroviaire (GPF) à compter du 01/07/2015,
- + remise par le Gouvernement aux commissions permanentes du Parlement compétentes en matière ferroviaire d'un rapport relatif au positionnement de Gares & Connexions (échéance : été 2016),
- + publication du 1er avis conforme ARAF début 2015.



## 2 - ÉVOLUTION DU DRG

### Rémunération du capital :

- + Baisse du Coût Moyen Pondéré du Capital (CMPC) conformément à l'avis conforme de l'ARAF,
- + Application d'un taux de 6,9% (9,2% précédemment) sur les actifs affectés à l'activité régulée; G&C continue d'appliquer un taux de 9,2% sur le périmètre des activités non régulées.

### Performance et productivité :

- + Présentation des objectifs de productivité sous jacents à l'évolution des assiettes de charges,
- + Présentation détaillée des politiques de qualité de service et de satisfaction client (indicateurs liés à la performance opérationnelle).

### Segmentation des gares en application à la décision 2015-02 de l'ARAF :

- + Transfert de catégorie a en catégorie b de la partie souterraine des 3 gares parisiennes.

### Transparence et opposabilité :

- + Mise à jour des annexes précisant la primauté des documents contractuels (annexes A2 et A3) et ajout d'éléments complémentaires (trafics et projets d'investissements) sur l'annexe A5 et ce, en conformité avec la demande de l'ARAF.



# 3. ÉVOLUTION DU MODÈLE ÉCONOMIQUE

## HYPOTHÈSES FONDATRICES POSSIBLES

Réflexion en cours: pour plus de transparence , lisibilité notamment suite à enquête CSA :

- + Comparaison avec les modèles étrangers,
- + Tarifs fixés pour 5 ans dans un contrat pluriannuel,
- + Stabilité dans le niveau de contribution de chaque AO.

Coût de l'accès aux gares :

- + Plan de productivité compris dans un contrat pluriannuel.

02.

LES FAITS MARQUANTS DEPUIS 2014

# SNCF RÉSEAU

# 1-ÉLÉMENTS DE CONTEXTE



## Le cadre institutionnel :

- + Changement de dénomination de Réseau ferré de France vers SNCF Réseau au 01/01/2015
- + Création, au sein du Groupe Public Ferroviaire (GPF), du gestionnaire d'infrastructure unifié - SNCF Réseau à compter du 01/07/2015,

## La mise en cause de la partie RFF/SNCF Réseau DRG devant l'ARAF par deux AOT régionales

- + Deux décisions de règlement de différents (RDD) rendues par l'ARAF le 15 juillet 2015 remettant en cause certaines dispositions du DRG
- + Un avis conforme défavorable de l'ARAF sur la partie RFF/SNCF Réseau du DRG 2016
  - ⇒ Les dates de publication n'ont pas permis une prise en compte pour le DRG 2017 mis en consultation, ni la publication du DRG 2016 révisé. Les demandes de l'ARAF seront prises en compte, dans la mesure du possible pour les versions publiées en décembre. Les points qui n'auront matériellement pas pu être traités, le seront à l'occasion des régularisation en N+1.



# 2-ÉVOLUTION DU DRG

## Evolution dans le DRG 2017:

- Si les décisions de l'ARAF n'ont pas pu être prise formellement en compte, néanmoins, certaines orientations de l'ARAF ont été en partie anticipée dans les versions mis en ligne, en particulier en termes de transparence sur les données analytiques des comptes gares (nouvelles annexes du DRG 2017).
- Prise en compte des ajustements de segmentation demandés, notamment les gares souterraines parisiennes intégrées en segment « b » IdF.
- Le mécanisme de régularisation a également évolué pour tenir compte des demandes de revoyure à la baisse du taux de rémunération du capital.
- L'exercice 2017 intègre également de nouvelles mises en qualité de la base d'actifs, suite au travail conduit à la demande de l'ARAF sur la fiabilisation de données impactant la tarification. A ce titre, sur la hausse de 11,1 M€ de la RQ 2017 par rapport à la RQ 2016 publié, 8,4 M€ relève de mises en qualité qui seront également réintégrés en régularisation sur le RQ 2014, 2015 et 2016 (en même temps que les demandes de l'ARAF). Le delta de hausse correspond à l'impact des investissements nouvellement mis en service en 2016,



03.

# LA GARE DE BELFORT MONTBÉLIARD TGV

# 1) CHIFFRES CLÉS



625 934 voyageurs (+3 %)  
1509 PMR (+20 %)



4595 m<sup>2</sup>  
3 transporteurs



Boutique – presse –  
restauration – vente à emporter

184ème gare de France  
(hors IDF)



1 ascenseurs – 33 caméras  
2 escalators – 30 TFT



Investissements (2015 à 2017) tous  
fonds: 212k€



Bus – Taxis



# UNE GARE CONFORME A SES OBLIGATIONS RÉGLEMENTAIRES



## ACCESSIBILITE

- Aménagement GC: oui
- Aménagement SnCF Réseau: oui (gare nouvelle)
- Service: SOCA, Accès +, gare ADAP national

## VIDEOPROTECTION

- Nombre de caméras: 33  
*(pas d'évolution prévue)*

## SECURITE INCENDIE

- Catégorie ERP 1-5: 2
- Avis: Favorable *(IGSI du 25/11/2015)*

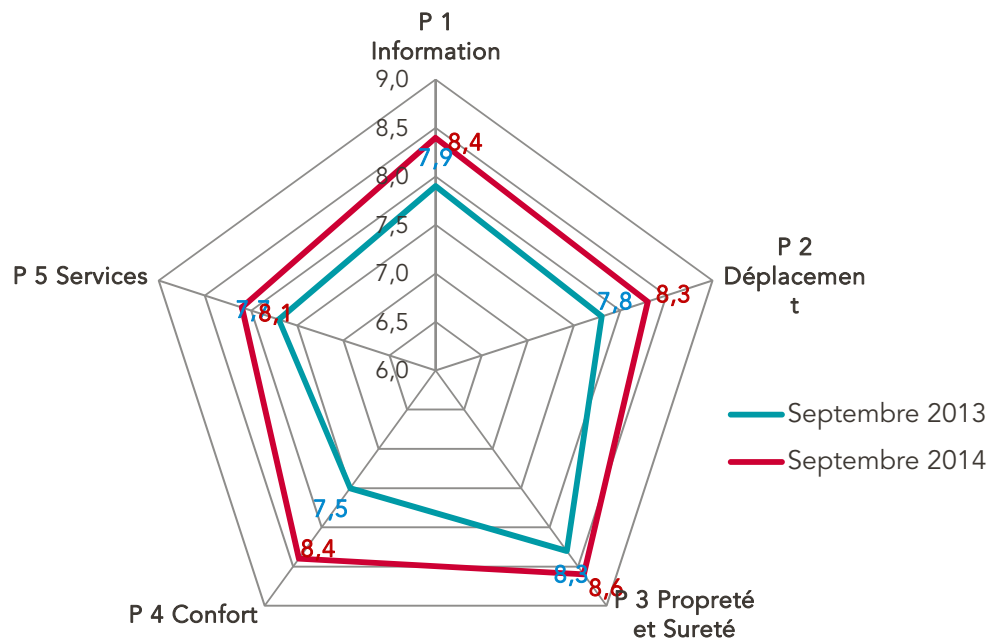
## ENVIRONNEMENT

- Tri des déchets: OUI
- SME\*: NON
- Diagnostic amiante: gare neuve  
*(En cours de mise à jour suite aux travaux)*
- Présence amiante en zone accessible au public: NON

# QUALITÉ DE SERVICE

Belfort Montbéliard TGV : 8,4/10\* (+0,1 par rapport à 2013)

\* Note de satisfaction globale gare (Baromètre Satisfaction Client Sept. 2014)



## POINTS FORTS

**P 1 - Information** : la facilité à trouver votre train (9), la facilité pour repérer les services (8,6), la qualité des informations données par les agents (8,6)

**P 2 - Déplacement** : les équipements permettant de se déplacer dans cette gare (8,7), facilité à trouver une place parking (8,6)

**P 3 - Propreté/sécurité** : propreté de la gare, du hall et des accès (8)

**P 4 - Confort** : Facilité à trouver un banc (9)

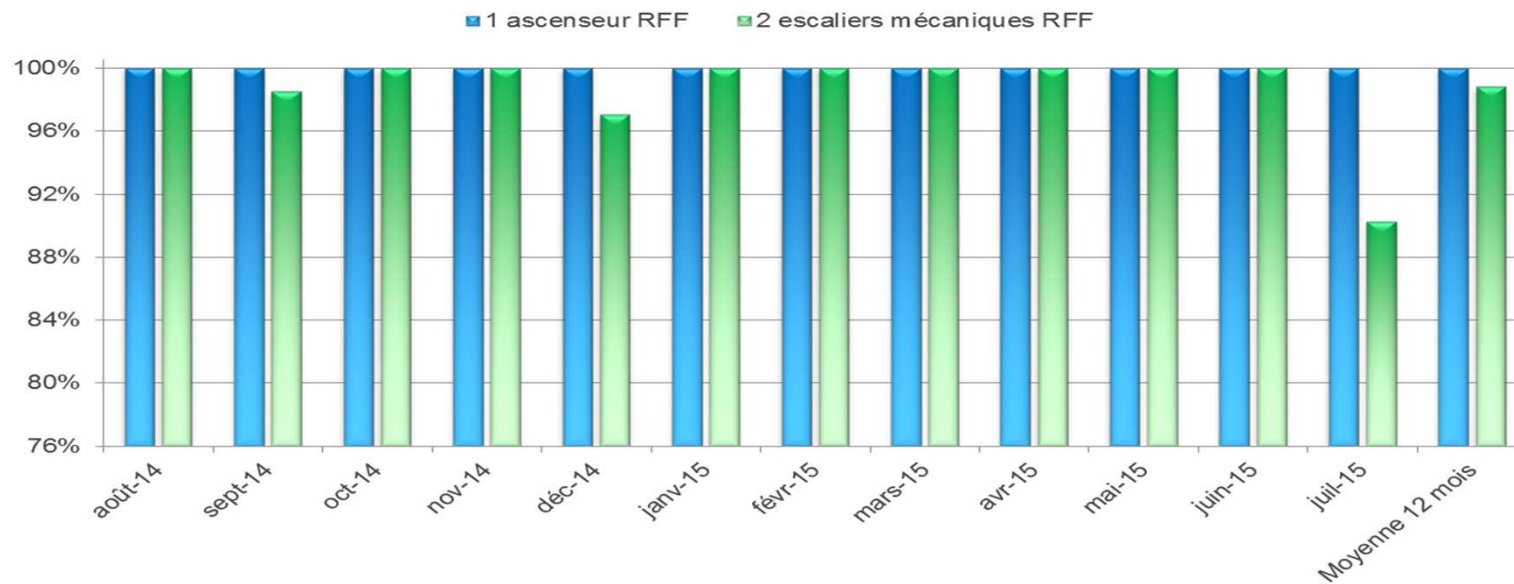
**P 5 - Commerces** : l'amabilité du personnel (8,2)

## POINTS A AMELIORER

**P 1 - Information** : accès aux informations en situation perturbée (6,2)

# DISPONIBILITÉ DES ÉQUIPEMENTS

Disponibilité des ascenseurs et escaliers mécaniques - Objectif : 92%

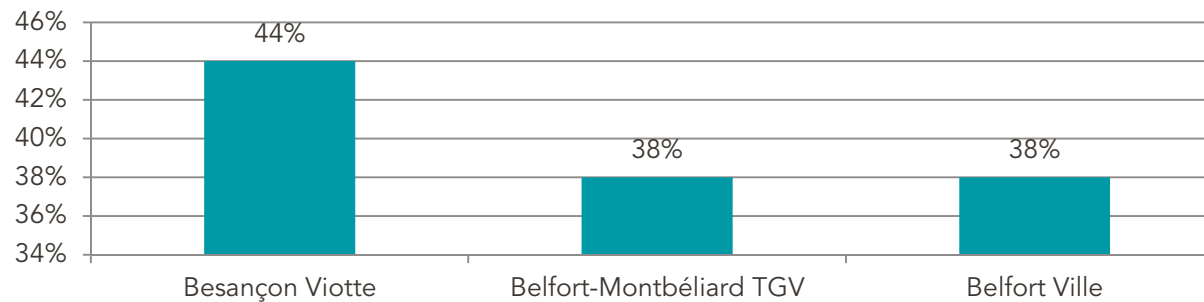


*Installation d'une ventilation sur l'ascenseur pour éviter la surchauffe*

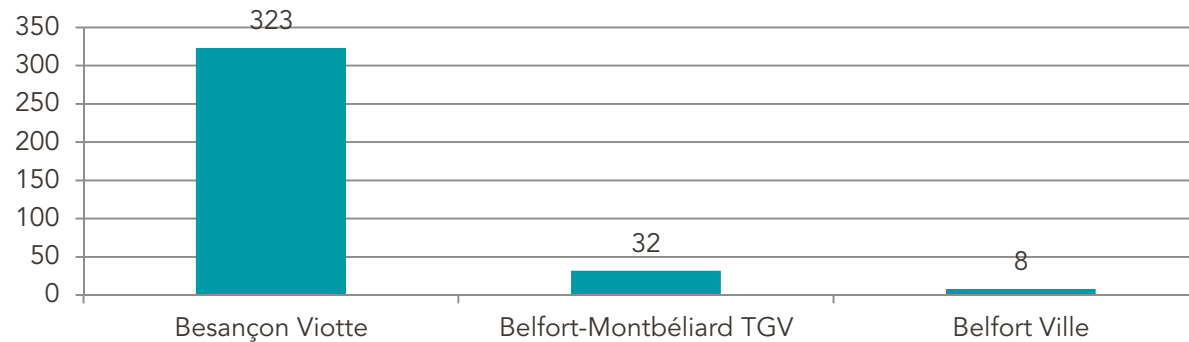
# STATISTIQUES OBJETS TROUVÉS



Taux de restitution moyen à fin août 2015



Nombre d'objets trouvés saisis à fin août 2015



# QUALITÉ DE SERVICE

Mesure de la satisfaction via l'application internet La Gare et Moi :

[www.lagareetmoi.com](http://www.lagareetmoi.com)



# QUALITÉ DE SERVICE

Mesure de la satisfaction via l'application internet La Gare et Moi :

[www.lagareetmoi.com](http://www.lagareetmoi.com)



VOTRE AVIS NOUS INTÉRESSE

Quelle note donneriez-vous à votre gare ?

★ ★ ★ ★ ★

*Pour noter, cliquez sur les étoiles*

Donnez votre avis

Les +

Les -

Voulez-vous une réponse à votre avis ?

exemple@exemple.com

SNCF | GARES & CONNEXIONS : DONNEZ VOTRE AVIS SUR LA GARE !

LA GARE ET MOI !  
SNCF

VOTRE GARE VOUS REMERCIE !

MERCI POUR VOTRE PARTICIPATION À CE QUESTIONNAIRE !

SUIVEZ-NOUS SUR FACEBOOK

UNE QUESTION SUR VOTRE GARE ? NOUS VOUS RÉPONDONS >

Après validation du questionnaire le client peut également poser une question s'il le souhaite

# NOUVEAUX SERVICES



Les écrans d'information dynamique offrent en dehors de leur fonction de base « afficher les informations relatives au voyage » la possibilité d'afficher des images sous forme de diaporama. **Elles viennent prendre le relai lorsqu'aucune information liée à la circulation des trains n'est affichée.**



## Le WIFI entre en gare

Accessible en gare de Belfort Montbéliard TGV

# DES INVESTISSEMENTS QUI AMÉLIORENT LE SERVICE OFFERT AUX CLIENTS

L'INFORMATION VOYAGEURS : UN ACCÈS FACILE, MOBILE ET DIGITAL  
de l'information mobile et digitale :

- + Borne Autonome Mobile (BAM) : expérimentation d'un nouveau modèle en gare de Paris Saint-Lazare en septembre 2015,
- + borne d'information interactive, l'appel d'offres sera lancé en septembre 2015,
- + mur d'information en situation perturbée (PTA Plan de Transport Adapté). Installé à Lyon Part Dieu et Montparnasse
- + mur d'information sur l'intermodalité (Paris Austerlitz et Paris Lyon)





# OPÉRATIONS NATIONALES MARKETING

L'INFORMATION VOYAGEURS : UN ACCÈS FACILE, MOBILE ET DIGITAL



Un code identitaire des services pour mieux se diriger :

- + jaune pour les services propres à la gare (toilettes, consignes, ...),
- + vert pour l'intermodalité (location de voiture, accès métro, vélo...),
- + blanc et parement bois pour les services annexes (crèches, espaces de travail..).



# DES INVESTISSEMENTS QUI AMÉLIORENT LE SERVICE OFFERT AUX CLIENTS

## MODIFICATION DES ABRIS VOYAGEURS DU QUAI

### Le projet :

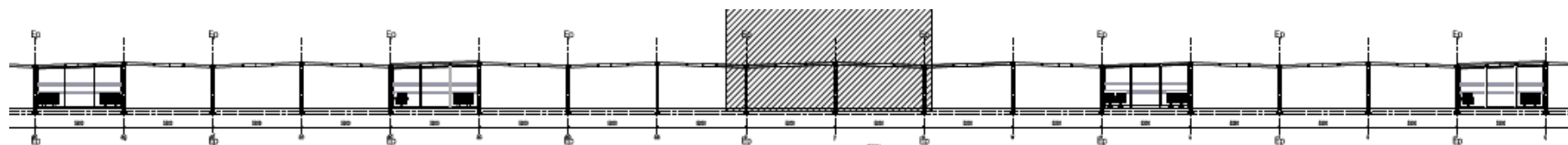
- + Modification des 2 abris voyageurs actuels en 4 abris sous marquise du quai, libérant un espace aisé de cheminement.
- + Budget de l'opération : 55 K€
- + REA programmée à fin 2015 / début 2016



Etat existant



Etat projeté



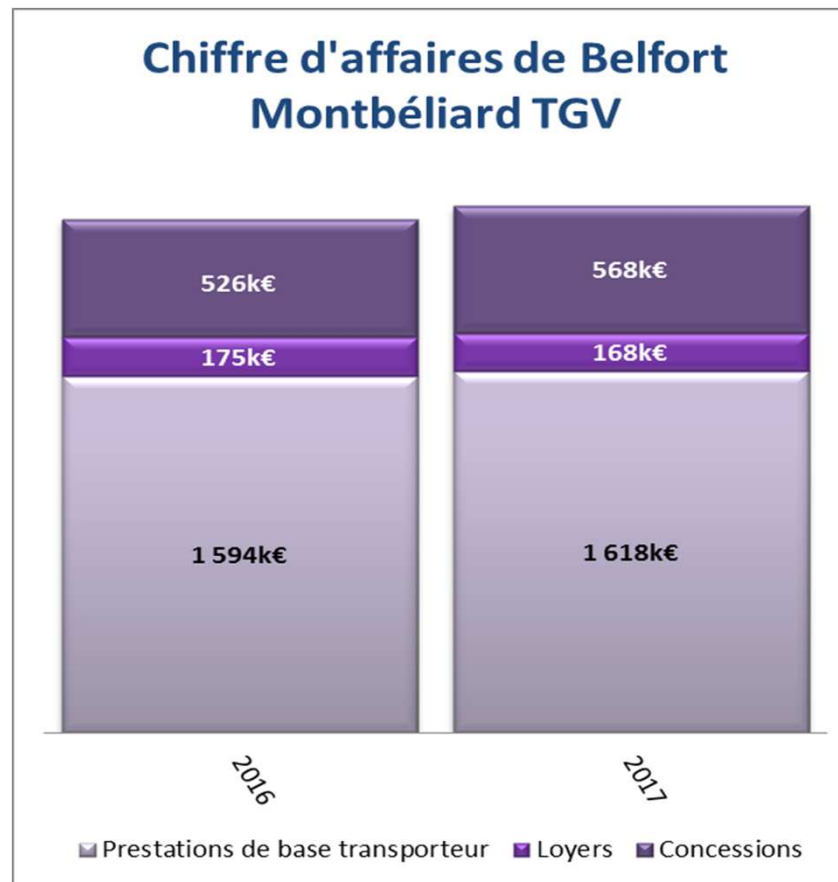
# INVESTISSEMENTS RÉSEAU

OPÉRATION DE GROS ENTRETIENS CSG : RÉFECTIONS DES MENUISERIES DE QUAI (4 K€)

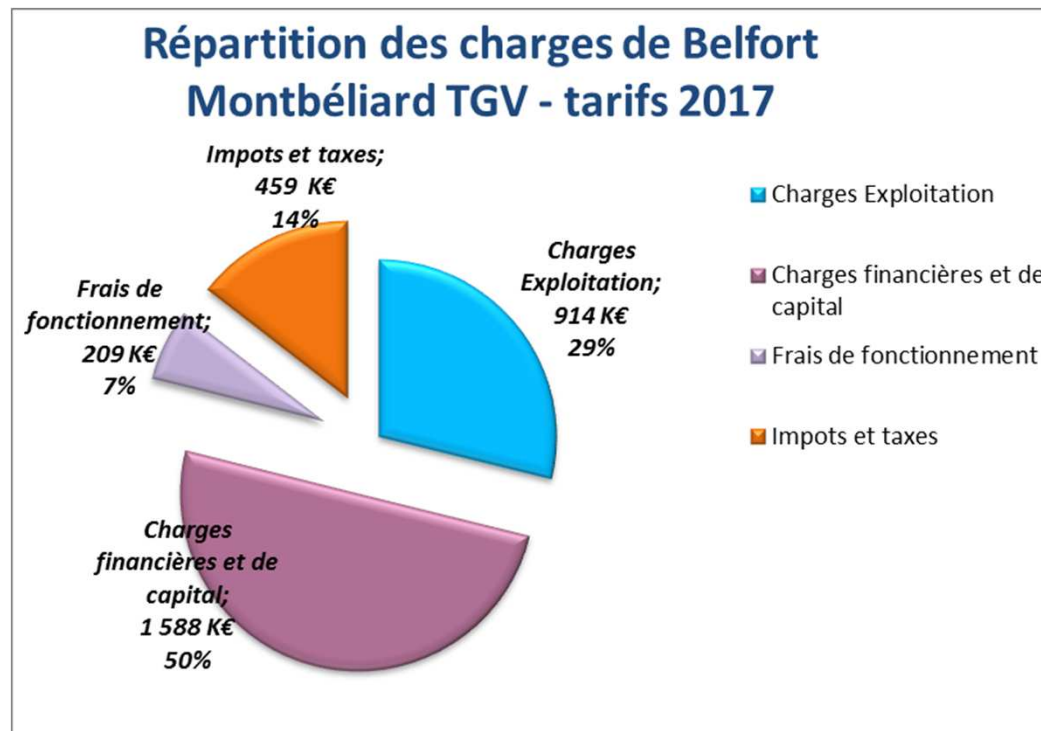


# 04. TARIFS 2017

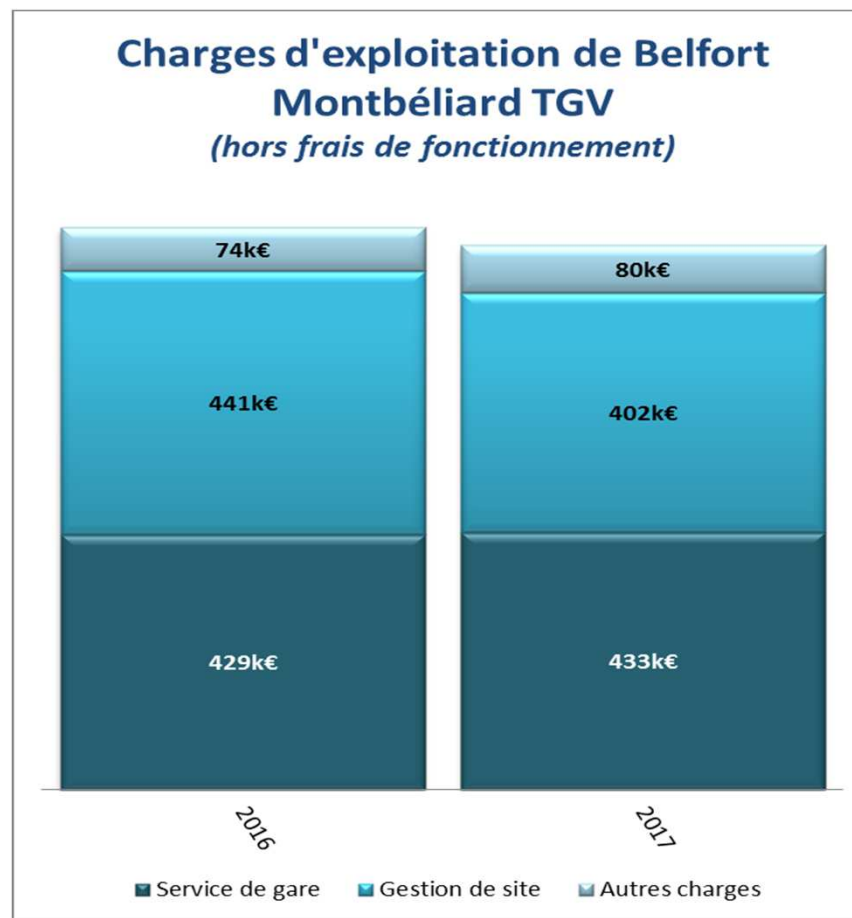
# ÉVOLUTION DU CHIFFRE D'AFFAIRES



# RÉPARTITION DES CHARGES



# ÉVOLUTION DES CHARGES D'EXPLOITATION



# IMPACT DES INVESTISSEMENTS



## BELFORT MONTBELIARD TGV

Programmation des investissements au-delà de 2015 (M€)

Gare	Objectifs	Domaine Technique	Intitulé IRC	Mise en service	Tous Fonds	Subventions	Fonds Propres	Estimation d'impacts pour les Transporteurs							
								2015	2016	2017	2018	2019	2020	2021	2022
Belfort - Montbéliard TGV	DEVELOPPEMENT	Aménagement / service voyageurs	Mise en place d'abris de quai	2015	49,		49,	3,3	6,4	6,2	6,0	5,7	5,5	5,3	5,1
		Projet gare	Projet de site	2015	0,		0,	0,0	0,0	0,0	0,0	0,0	0,0	0,0	0,0
	REGLEMENTAIRE	Bâtiment	Mise en place	2015	23,		23,	0,4	0,9	0,8	0,8	0,8	0,8	0,7	0,7
				2016	23,		23,		0,4	0,9	0,9	0,8	0,8	0,8	0,7
				2017	24,		24,			0,5	0,9	0,9	0,8	0,8	0,8
	RENOUVELLEMENT	Aménagement / service voyageurs	Rénovation d'abris de quai	2015	20,		20,	1,3	2,6	2,5	2,4	2,3	2,3	2,2	2,1
				2015	24,		24,	0,5	0,9	0,9	0,9	0,8	0,8	0,8	0,7
		Bâtiment	Rénovation	2016	24,		24,		0,5	0,9	0,9	0,9	0,8	0,8	0,8
				2017	25,		25,			0,5	0,9	0,9	0,9	0,8	0,8
	Total PPI					212,		212,	5,5	11,7	13,2	13,6	13,2	12,7	12,2
Total PPA					25 460,3	10 831,5	14 628,8	693,1	670,4	647,7	625,1	602,4	579,7	556,8	531,2
<b>TOTAL</b>					<b>25 672,3</b>	<b>10 831,5</b>	<b>14 840,8</b>	<b>698,6</b>	<b>682,1</b>	<b>660,9</b>	<b>638,7</b>	<b>615,5</b>	<b>592,4</b>	<b>569,0</b>	<b>543,0</b>

PPI= Programmation des investissements

PPA= Poids du passé des investissements



# COMPTE DE GARE DRG 2017



IRC Franche-Comté: GARE BELFORT MONTBELIARD TGV

CODE\_REF : 2017\_GRT\_ETU\_06, 2016\_GRT\_ETU\_29, 2015\_GRT\_ETU\_29  
 REGION\_ADMINISTRATIVE : Auvergne  
 LIB\_RG : GARE BELFORT MONTBELIARD TGV

	2015- CA juin 2015			2016- CA juin 2015			2017- CA juin 2015				
	Non régulé	Régulé	Total	Non régulé	Régulé	Total	Non régulé	Régulé	Total		
Chiffre d'affaires	Concessions	349,9		349,9	526,3		526,3	568,5		568,5	
	Loyers	160,6	17,7	178,2		174,8	174,8		168,2	168,2	
	Prestations de base transporteur		2 064,6	2 064,6		1 593,5	1 593,5		1 617,6	1 617,6	
	<b>Total</b>	<b>510,5</b>	<b>2 082,3</b>	<b>2 592,7</b>	<b>526,3</b>	<b>1 768,4</b>	<b>2 294,7</b>	<b>568,5</b>	<b>1 785,8</b>	<b>2 354,3</b>	
Charges d'exploitation	Service de gare		435,0	435,0		429,2	429,2		432,8	432,8	
	Gestion de site	Nettoyage et maintenance	51,5	108,4	159,9	61,5	93,1	154,7	42,2	67,2	109,4
		Sureté et sécurité	12,2	26,7	38,9	24,4	38,6	63,0	22,7	36,9	59,6
		Autres charges de gestion de site	67,7	209,2	276,9	84,7	139,1	223,7	91,3	142,1	233,4
		<b>Total</b>	<b>131,3</b>	<b>344,3</b>	<b>475,6</b>	<b>170,6</b>	<b>270,8</b>	<b>441,4</b>	<b>156,1</b>	<b>246,2</b>	<b>402,3</b>
	Autres charges	Frais de Fonctionnement	49,7	165,6	215,3	56,1	146,6	202,7	60,8	149,0	209,8
		Divers	24,6	35,4	60,0	37,6	36,5	74,1	44,4	35,2	79,6
		<b>Total</b>	<b>74,3</b>	<b>201,0</b>	<b>275,2</b>	<b>93,7</b>	<b>183,1</b>	<b>276,7</b>	<b>105,2</b>	<b>184,2</b>	<b>289,4</b>
<b>Total</b>	<b>205,6</b>	<b>980,2</b>	<b>1 185,8</b>	<b>264,3</b>	<b>883,1</b>	<b>1 147,3</b>	<b>261,3</b>	<b>863,1</b>	<b>1 124,5</b>		
Impôts et taxes		149,9	221,0	370,9	194,2	157,9	352,2	252,9	207,0	459,8	
Marge opérationnelle		155,0	881,0	1 035,9	67,8	727,4	795,1	54,3	715,7	769,9	
Amortissements	Poids du passé	213,8	455,5	669,3	282,1	387,8	669,9	281,2	393,4	674,6	
	Investissements prévisionnels	3,6	5,4	9,0	0,3	2,0	2,3	3,3	7,3	10,5	
	<b>Total</b>	<b>217,5</b>	<b>460,8</b>	<b>678,3</b>	<b>282,4</b>	<b>389,8</b>	<b>672,2</b>	<b>284,5</b>	<b>400,7</b>	<b>685,1</b>	
Résultat opérationnel courant		-62,5	420,2	357,7	-214,7	337,6	122,9	-230,2	315,0	84,8	
Résultat financier		86,8	161,8	248,7	104,5	119,8	224,3	102,3	117,6	220,0	
Résultat avant IS		-149,3	258,3	109,0	-319,2	217,8	-101,3	-332,5	197,4	-135,2	

# COMPTE DE GARE DRG 2017



## Autres indicateurs économiques

	2015- CA juin 2015			2016- CA juin 2015			2017- CA juin 2015		
	Non régulé	Réglé	Total	Non régulé	Réglé	Total	Non régulé	Réglé	Total
Détail des amortissements	Investissements prévisionnels - Subventions	0,0	0,0	0,0					
	Investissements prévisionnels - Fonds propres	3,6	5,4	9,0	0,3	2,0	2,3	3,3	7,3
	Poids du passé - Subventions	-163,1	-327,2	-490,3	-217,8	-272,5	-490,3	-217,1	-273,2
	Poids du Passé - Fonds propres	213,8	455,5	669,3	282,1	387,8	669,9	281,2	393,4

## Indicateurs prestations de base (charges transporteurs)

		2015- CA juin 2015	2016- CA juin 2015	2017- CA juin 2015	
Charges de la prestation de base	Charges Exploitation	Service de gare	435,0	429,2	432,8
		Gestion de site	294,7	230,5	209,1
		Autres charges	34,0	31,7	30,6
		<b>Total</b>	<b>763,6</b>	<b>691,4</b>	<b>672,4</b>
	Charges financières et de capital	Amortissements - Poids du passé	374,6	323,1	328,6
		Amortissements - Investissements prévisionnels	4,0	1,9	6,5
		WACC - Poids du passé	585,5	329,8	319,1
		WACC - Investissements prévisionnels	8,4	1,8	6,6
	<b>Total</b>	<b>972,5</b>	<b>656,5</b>	<b>660,9</b>	
	Frais de fonctionnement	164,1	131,2	134,1	
	Impôts et taxes	164,4	114,4	150,1	
	Rétrocession du résultat du non régulé	/	/	/	
	<b>Total</b>	<b>2 064,6</b>	<b>1 593,5</b>	<b>1 617,6</b>	

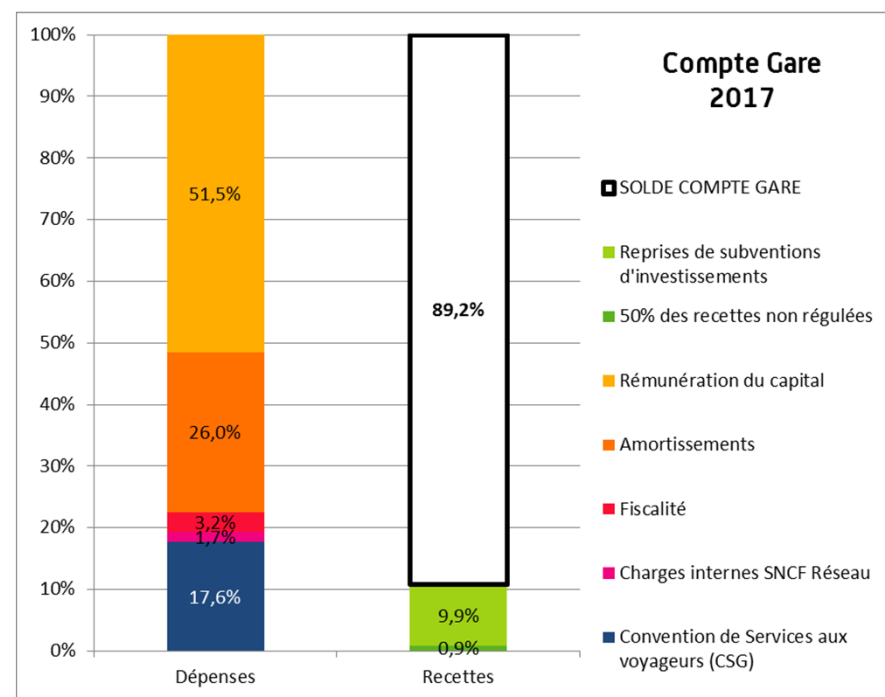
## Evolution des indicateurs physiques

	2015- CA juin 2015	2016- CA juin 2015	2017- CA juin 2015
Surface totale gare (m2)	2 096	2 484	2 484
dont surfaces affectées au cœur de gare	1 502	1 441	1 441
dont surfaces affectées aux transporteurs	929	807	811

# CAISSE GARE SNCF RÉSEAU



Dépenses en K€ HT					
		2017	2016	2015 Avt MEQ	Evolution 2017/2015
Maintenance / Exploitation (OPEX)	Convention de Services aux voyageurs (CSG)	176,1	213,5	179,8	
	Charges internes SNCF Réseau	16,5	14,8	10,9	
	Fiscalité	32,0	27,1	27,8	
	<b>Total charges</b>	<b>224,6</b>	<b>255,4</b>	<b>218,5</b>	<b>3%</b>
Investissements (CAPEX)	Amortissements	259,4	246,8	36,1	
	Rémunération du capital	514,5	458,3	167,1	
	<b>Coûts investissements</b>	<b>773,8</b>	<b>705,1</b>	<b>203,2</b>	<b>281%</b>
<b>Somme Dépenses</b>	<b>Coût complet de la gare SNCF Réseau (1)</b>	<b>998,4</b>	<b>960,5</b>	<b>421,7</b>	<b>137%</b>
Recettes en K€					
Recettes	50% des recettes non régulées	-8,6	-15,3	-23,7	
	Reprises de subventions d'investissements	-98,9	-103,4	-32,1	
<b>Somme Recettes</b>	<b>Contribution à la couverture du coût complet (2)</b>	<b>-107,5</b>	<b>-118,7</b>	<b>-55,7</b>	<b>93%</b>
<b>SOLDE COMPTE GARE (1)+(2)</b>		<b>891,0</b>	<b>841,8</b>	<b>366,0</b>	<b>143%</b>



# PLAN DE TRANSPORT ET REDEVANCES



## Gares et Connexions

	2015- CA juin 2015	2016- CA juin 2015	2017- CA juin 2015
Plan de transport (départs trains annuels)	10 045	10 054	10 610

Tarif au départ-train (y c redevance entreprise)- €/départ train

	Fixe	Accès en gare pondéré								
		Urbain			Régional			National		
		Petite	Simple	Multiple	Petite	Simple	Multiple	Petite	Simple	Multiple
2015 - CA juin 2015	160,87	5,07	10,15	20,30	10,15	20,30	40,59	20,30	40,59	81,18
2016 - CA juin 2015	115,02	3,97	7,94	15,88	7,94	15,88	31,75	15,88	31,75	63,51
2017 - CA juin 2015	112,55	3,73	7,45	14,91	7,45	14,91	29,82	14,91	29,82	59,63

## Redevance SNCF Réseau

	Solde compte gare (HT)	Nb de départ train (AEG)	RQ (€ HT/AEG)
<b>2017</b>	891,0k€	10 610	<b>83,97</b>
<b>2016</b>	841,8k€	10 054	<b>83,73</b>
<b>2015</b>	366,0k€	10 045	<b>36,44</b>

### Régularisation 2014

	Solde compte gare (HT)	Nb de départ train (AEG)	RQ (€/AEG)
<b>2014</b>			
Prévision initiale (facturé)	177,4k€	8 802	20,16
Estimation Régularisation	177,4k€	9 620	18,44

Régularisation "DRG" due à trafic supérieur =  
Manque à gagner dû à trafic inférieur =

**16 501 €**  
**0 €**

Remboursement EF  
Perte pour SNCF Réseau

# PRESTATIONS COMPLÉMENTAIRES RÉSEAU



BESANCON TGV	Locaux de service pour le personnel d'accompagnement ou de conduite de l'EF	Locaux pour la réalisation de services techniques de l'EF et de ses prestataires	Locaux de stockage de l'EF et de leurs prestataires	Espaces ou locaux pour la vente de titres de transport ferroviaire	Charges communes
<b>2017</b>	72,67 €/m <sup>2</sup>	66,26 €/m <sup>2</sup>	61,99 €/m <sup>2</sup>	174,21 €/m <sup>2</sup>	12,34 €/m <sup>2</sup>
<b>2016</b>	72,67 €/m <sup>2</sup>	66,26 €/m <sup>2</sup>	61,98 €/m <sup>2</sup>	174,19 €/m <sup>2</sup>	10,21 €/m <sup>2</sup>
<b>2015</b>	72,59 €/m <sup>2</sup>	66,18 €/m <sup>2</sup>	61,91 €/m <sup>2</sup>	174,00 €/m <sup>2</sup>	10,57 €/m <sup>2</sup>
<b>2014</b>	71,02 €/m <sup>2</sup>	64,76 €/m <sup>2</sup>	60,58 €/m <sup>2</sup>	170,25 €/m <sup>2</sup>	10,35 €/m <sup>2</sup>



# TOUR DE TABLE

SUR LA REDEVANCE GARES & CONNEXIONS 2017  
& LA REDEVANCE RESEAU 2017  
DE LA GARE DE BELFORT MONTBÉLIARD TGV



REFORMULATION PAR LE PRÉSIDENT  
DES POINTS DE VUE DE CHAQUE MEMBRE DE DROIT

ET CONCLUSION PAR LA SIGNATURE D'UN AVIS  
CONSULTATIF ET MOTIVÉ SUR LE DRG 2017

MERCI  
DE VOTRE ATTENTION

