

IRC 2015

PICARDIE

GARE DE COMPIÈGNE



IRC 2015 – PICARDIE - GARE DE COMPIÈGNE

DIFFUSION LIMITÉE – VERSION DU 18/09/2015



SOMMAIRE

01.

PRÉSENTATION DE LA GARE

02.

ÉVALUATION DE LA QUALITÉ

03.

PROJETS D'INVESTISSEMENT

04.

COMPTES DE LA GARE

05.

REDEVANCES DE LA GARE

01.

PRÉSENTATION DE LA GARE

- + SITUATION ET CONFIGURATION
- + ÉQUIPEMENTS
- + PATRIMOINE
- + SERVICES ET COMMERCES
- + ANIMATIONS

PRÉSENTATION DE LA GARE

HISTOIRE DE LA GARE



Un peu d'histoire...

La gare de Compiègne est mise en service le 23 mai 1850 par la Compagnie des chemins de fer du Nord, lorsqu'elle ouvre la section de Creil à Saint-Quentin.

En septembre 1901 la gare est spécialement aménagée, avec la construction d'un pavillon d'accueil, pour recevoir les passages du tsar Nicolas II en résidence au château pendant un bref séjour officiel en France.

De 1941 à 1944, la gare est un passage obligé pour les prisonniers arrivant au camp de Royallieu, mais aussi, à partir de 1942, pour ceux partants pour les camps de concentration et d'extermination. Ils faisaient le chemin à pied jusqu'à la gare où les attendaient les trains.

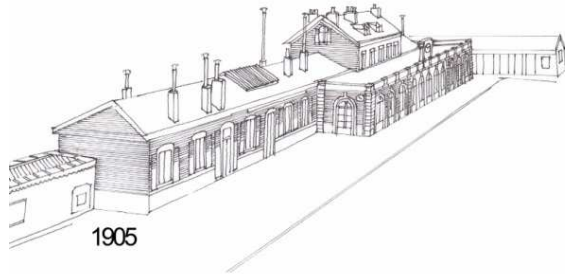
En 1959 un monument commémoratif est érigé pour se souvenir de la déportation de près de 50 000 français, qui ont transité par la gare de Compiègne. Le « quai des déportés » est classé monument historique par arrêté le 7 septembre 2001.

A l'occasion de la Commémoration du souvenir des victimes et héros de la déportation, le 27 avril 2014, la secrétaire d'Etat chargée de la Famille, des Personnes âgées et de l'Autonomie, a rendu hommage aux victimes et héros de la déportation.

PRÉSENTATION DE LA GARE

UNE GARE CHARGÉE D'HISTOIRE

- + Ouverture de la gare le 23 mai 1850,
- + Traversée douloureuse du bâtiment durant la première guerre mondiale 1914-1918. Il sera partiellement reconstruit dans les années 1930.
- + En 1985, une réhabilitation lourde du bâtiment est entreprise modifiant considérablement l'apparence du bâtiment.
- + En 2009, la fréquentation de la gare était de 10 159 voyageurs par jour.



PRÉSENTATION DE LA GARE

UNE GARE A LA CHARNIERE ENTRE COMPIEGNE ET MARGNY LES COMPIEGNE

VUE AERIENNE DU QUARTIER GARE



PRÉSENTATION DE LA GARE

CONFIGURATION DE LA GARE

Des surfaces totales de
1264 m² (hors quai) pour
une
gare traversante

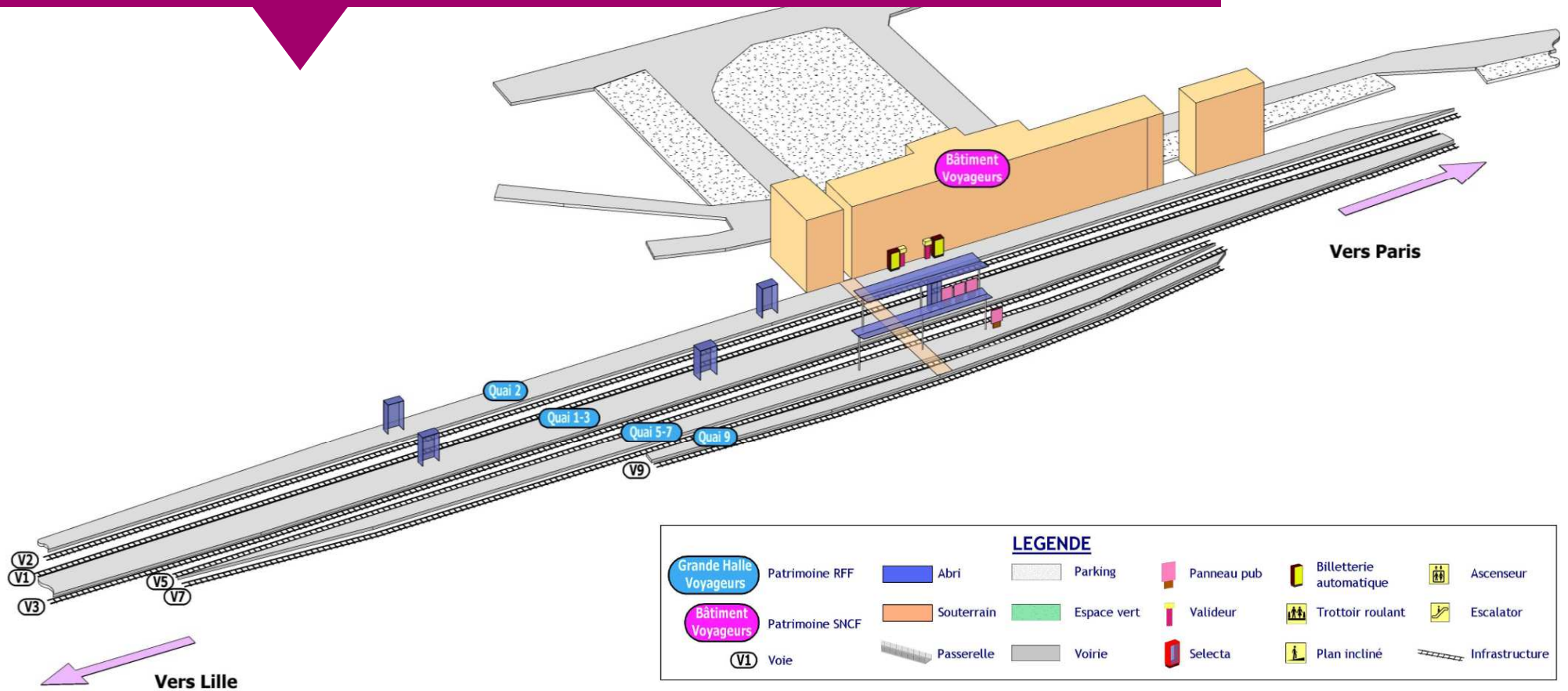
4 quais, pour 6 voies à
quai



PRÉSENTATION DE LA GARE

CONFIGURATION

6 voies à quai – 1850ml de quai bas
2 abris filants
1 souterrain

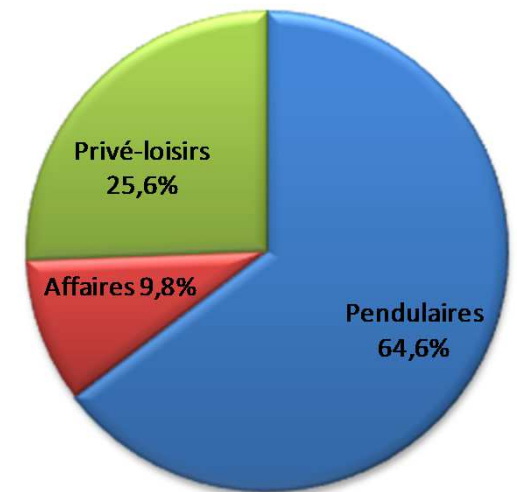
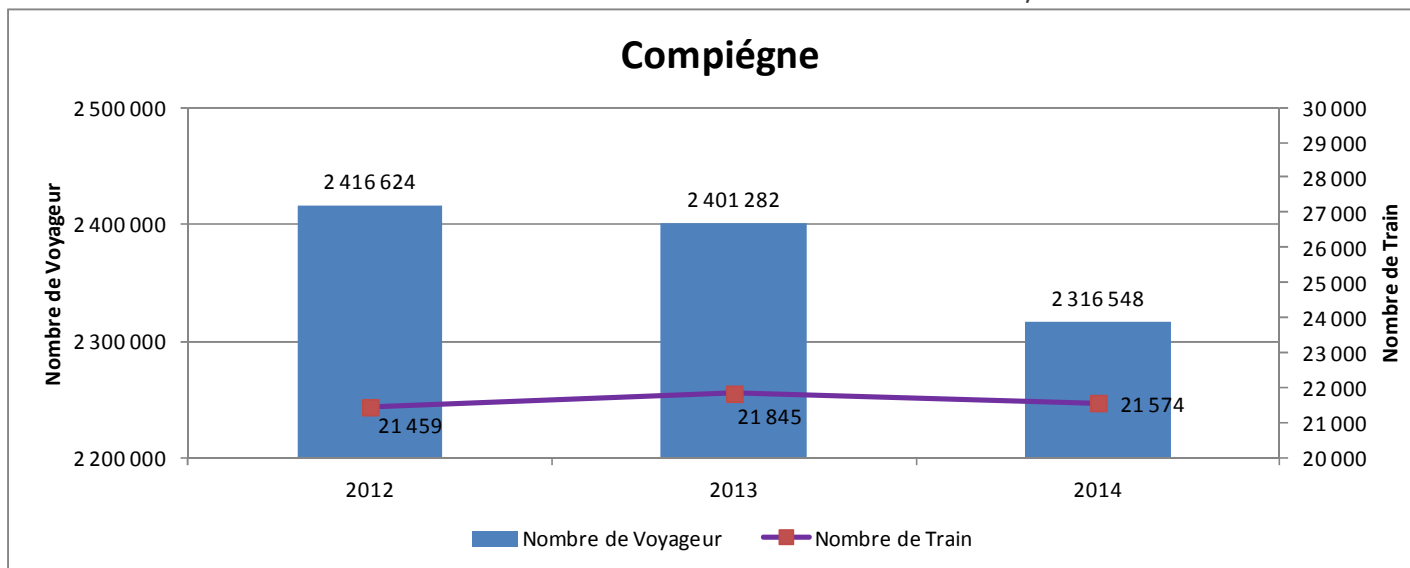


PRÉSENTATION DE LA GARE

FRÉQUENTATION

- + Plus de 2,3 millions de voyageurs en 2014
- + 43ème rang national, hors gares IDF; 3ème de Picardie
- + Une majorité, 65%, de clients pendulaires, mais également une bonne proportion de clients pour des motifs privés / loisirs (26 %).
- + Nombre de voyageurs en baisse de 3% entre 2013 et 2014.

Evolution du nombre de clients : - 4,% entre 2012 et 2014



Sources

- + Nombre de trains (Plan de transport réalisé / extraction outil Houat)
- + typologie clientèle (enquête G&C« Barogare » 2014)
- + nb de voyageurs (collecte de données transporteurs SNCF + prise d'hypothèses sur les données manquantes des autres EF: Thello, Eurostar et autres trains internationaux)

PRÉSENTATION DE LA GARE

ÉQUIPEMENTS

6 portes automatiques :
Taux de dispo : 96%

Détails sur les portes automatiques:

N° appareil	Emplacement sur site	Type
PA 045	Hall accueil / Côté rue gauche	Porte piétonne coulissante
PA 46	Hall accueil / Côté rue centre	Porte piétonne coulissante
PA 49	Hall accueil / Côté quai centre	Porte piétonne coulissante
PA 047	Hall accueil / Côté rue droite	Porte piétonne coulissante
PA 048	Hall accueil / Côté quai gauche	Porte piétonne coulissante
PA 050	Hall accueil / Côté quai droite	Porte piétonne coulissante

Diapositive 11

91

changer tableau : 2014

9305182D; 03/09/2015

PRÉSENTATION DE LA GARE

PATRIMOINE
UNE GARE À RÉNOVER

POINT RÉGLEMENTAIRE

Sécurité Incendie

Avis Favorable en date du 09/06/2010

Diagnostic Amiante

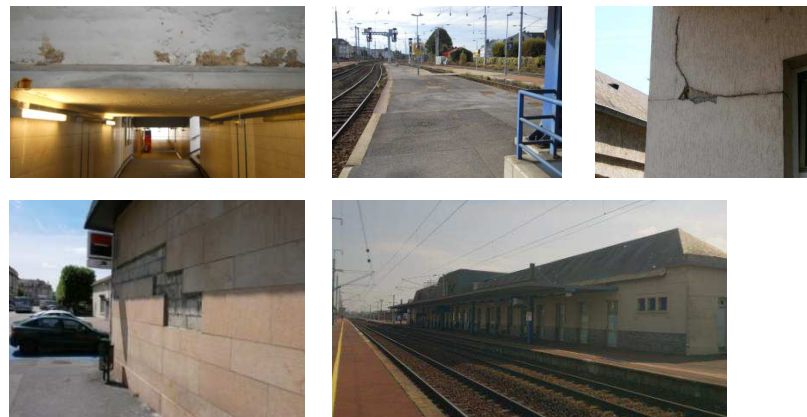
DTA en date du 03/04/2015 – Présence d'amiante dans des dalles de sol; les joints de la chaudière situés dans des locaux inaccessibles au public

Accessibilité:

Gare SDNA, non encore accessible

328 personnes à mobilité réduite prises en charges en 2014

3 ascenseurs pour embarquement des personnes en fauteuil



POINT PATRIMOINE

G&C:

Bâtiment avec des désordres structurels (nombreuses fissurations,...) ayant fait l'objet d'un diagnostic et de mesures conservatoires pour assurer la pérennité de l'ouvrage avant une véritable rénovation.

SNCF Réseau :

Les quais sont en état moyen, leur rénovation est prévue dans le cadre de la mise en accessibilité de la gare.

Le souterrain présente quelques soucis d'infiltration qui détériorent les peintures notamment plafond.

PRÉSENTATION DE LA GARE

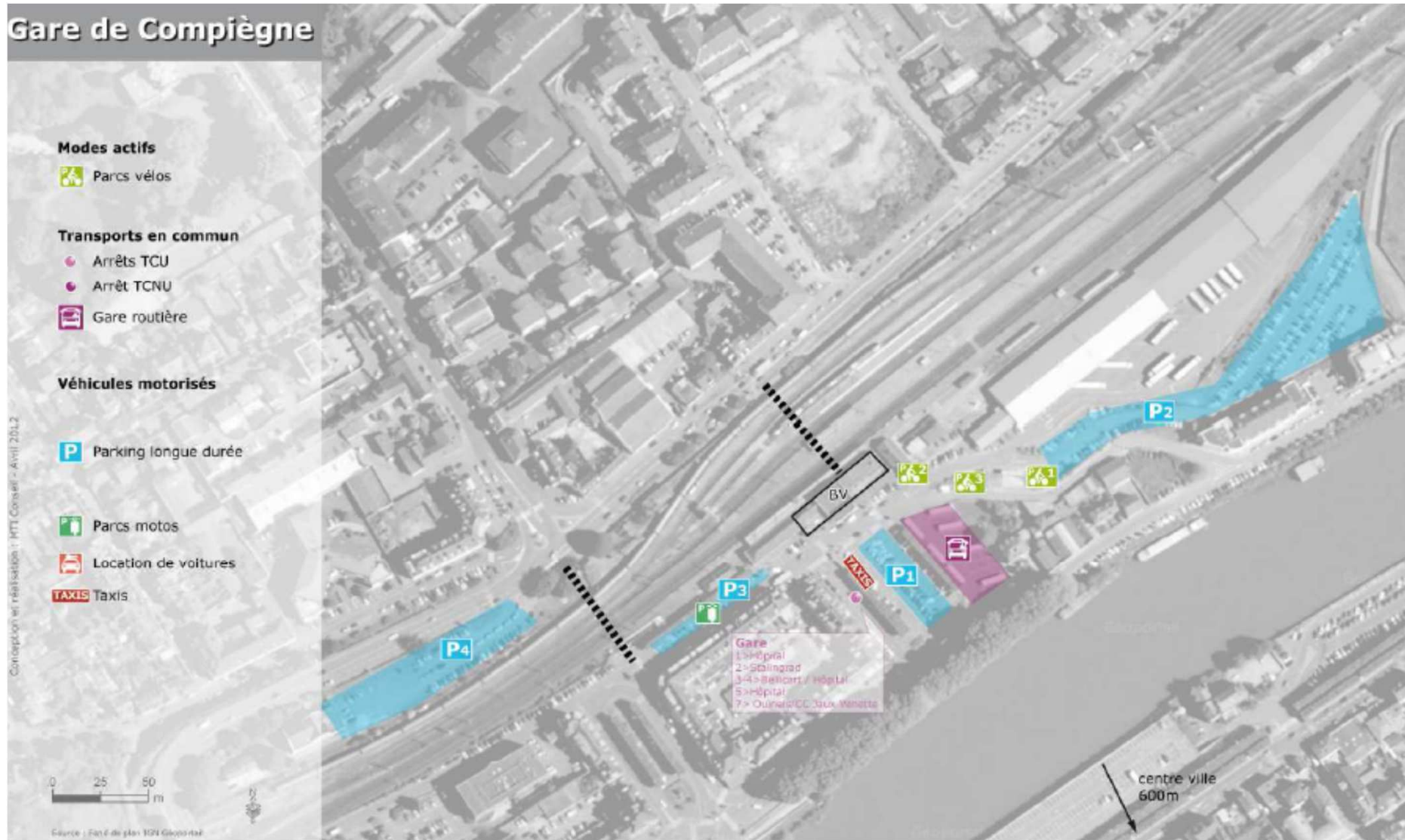
INTERMODALITÉ



- + Bus urbains + TAD
- + 1 compagnie de taxis
- + Parking de la ville de Compiègne à 50m de la gare avec emplacements motos/vélos de 57 places + Parking Vinci de 200 places
- + Espace service vélos avec location longue durée
- + Location Avis à 500m de la gare avec réservation aux guichets SNCF
- + Installation de 2 écrans multimodaux en 2016 par SMTCO pour affichage départs bus
- + Projet urbain et projet de Pôle d'Echange Multimodal

PRÉSENTATION DE LA GARE

OFFRE MULTIMODALE



PRÉSENTATION DE LA GARE

UNE ÉQUIPE À L'ÉCOUTE DES VOYAGEURS

Directrice des Gares de Picardie:

Catherine Avice

Une équipe au service des voyageurs:

28 agents d'Escale et Vente travaillent en gare de Compiègne.

La prestation de base (accueil général, information voyageurs, objets trouvés, prise en charge PMR) mobilise l'équivalent de 7 agents à temps plein.



PRÉSENTATION DE LA GARE

LES SERVICES EN GARE

Horaires d'ouverture de la gare :

Lundi au vendredi : 4h30 à 23h45.

Samedi : 5h00 - 23h45

Dimanche et fêtes : 6h00 à 23h45

Accueil :

Un agent d'accueil itinérant de
6h00 à 21h00

18 écrans d'affichage vidéo

52 hauts parleurs

Vente de billets :

Espace de vente

Billetteries automatiques

Billetteries automatiques TER

Services :

Distributeur de billets de
banques

Sélecta

Photomaton

Service objets trouvés

Boîtes aux lettres

Accueil Personnes en situation de handicap :
Prise en charge de tous les handicaps, tous les jours de 6h à 21h.



Arrivée
du wi-fi
en juin
2015



PRÉSENTATION DE LA GARE

LES COMMERCES EN GARE

SONT PRESENTS EN GARE DE COMPIEGNE

RELAY	Presse / Tabac	80 m ²
STUDIO 27	Salon de coiffure	120 m ²
SELECTA	Distribution automatique	1 m ²
PHOTOMATON	Distribution automatique	2 m ²
TOTAL		203 m²



PROJETS EN COURS / OUVERTURES PREVISIONNELLES

Pas de projet en cours

02.

QUALITÉ

- + SATISFACTION CLIENTS
- + ACTIONS CONTRIBUTIVES

QUALITÉ

SATISFACTION GLOBALE GARE (2014) GARES DE SEGMENT a

Meilleure note

8,6/10

MOYENNE* NATIONALE DES GARES DE SEGMENT 'a' = 7,5 /10 (+0,2/ 2013)

Moins bonne note

5,8/10

12 gares entre 5,8 et 6,9

53 gares entre 7 et 7,5

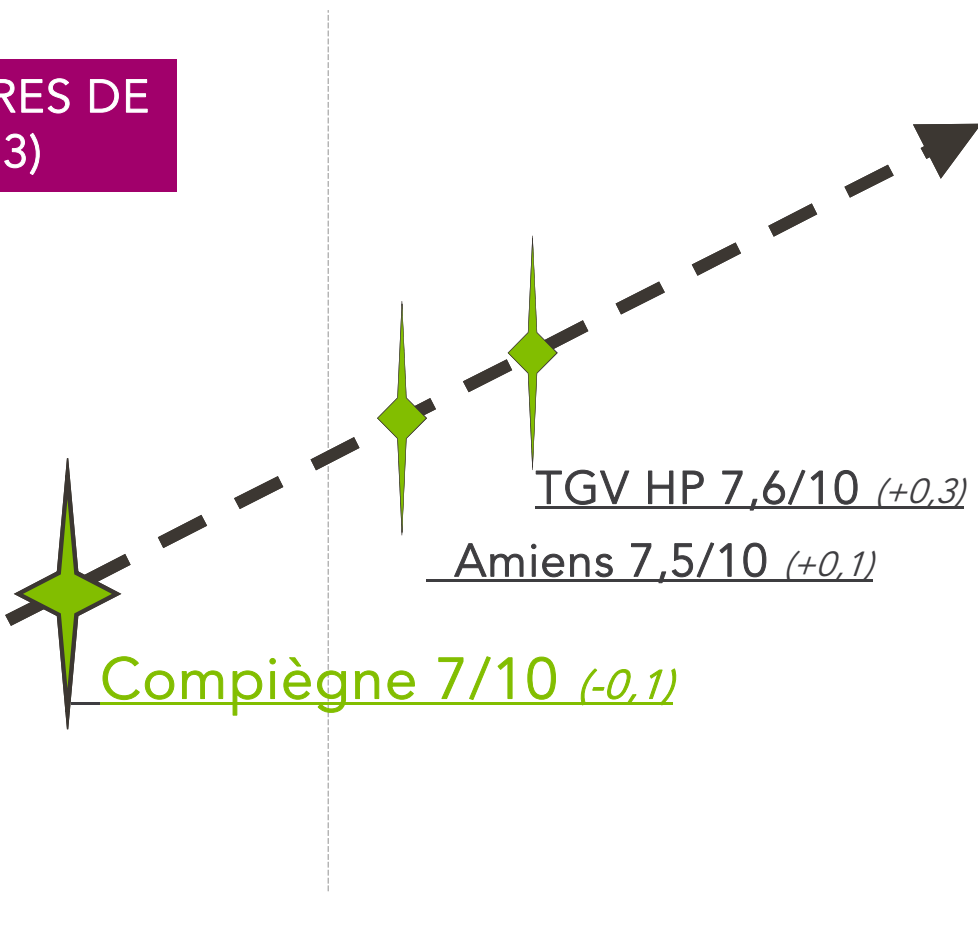
53 gares entre 7,6 et 7,9

11 gares entre 8 et 8,6

Compiègne 7/10 (-0,1)

Amiens 7,5/10 (+0,1)

TGV HP 7,6/10 (+0,3)



*Sur la base des 129 gares enquêtées en 2014

QUALITÉ

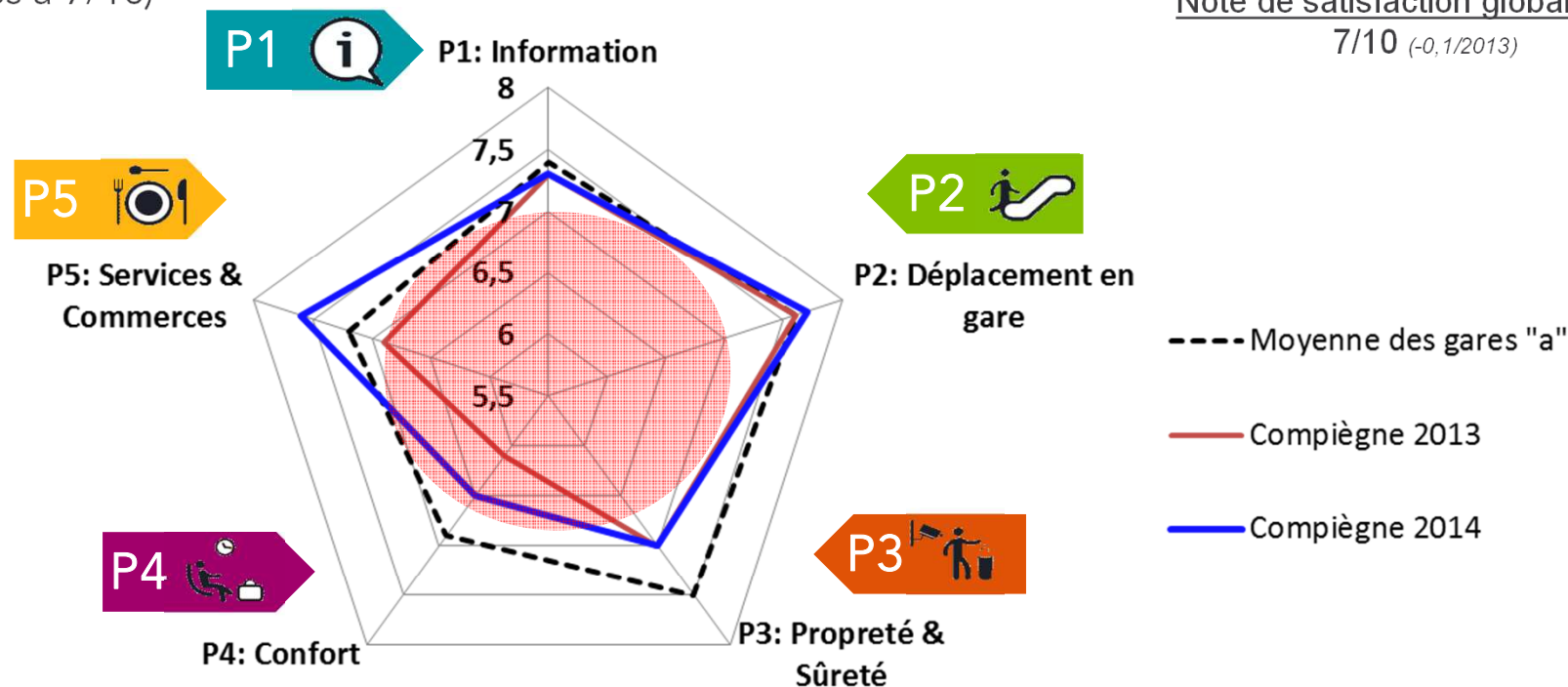
GARE DE COMPIEGNE: RÉSULTATS SATISFACTION CLIENTS 2013/2014

NOTES DE SATISFACTION CLIENT SUR UNE ÉCHELLE DE 10

La zone en rouge correspond à la zone d'insatisfaction client
(notes inférieures à 7/10)

Note de satisfaction globale 2014

7/10 (-0,1/2013)



Des résultats satisfaction :

- En amélioration sur la plupart des promesses (notamment sur le Confort et Services&Commerces)
- A conforter sur le Confort pour atteindre un minimum de 7/10 (seule promesse < 7/10)

QUALITÉ

ACTIONS 2014 CONTRIBUANT À LA SATISFACTION DES CLIENTS



- + Ouverture début 2014 d'un salon de coiffure (Promesse 5 Services & Commerces)
- + Mise en place d'un piano dans le hall en juillet 2014 (Promesse 4 Confort et promesse 5 Services)
- + Installation d'écrans TFT (Promesse 1 Information)



02.

PROJETS D'INVESTISSEMENTS

- + ACHEVÉS
- + EN COURS
- + À VENIR
- + UN PROJET POUR COMPIÈGNE

PROJETS D'INVESTISSEMENTS

INVESTISSEMENTS 2015-2022

ACHEVÉS AVANT 2015

+ Mise en place de portes automatiques

- Coût : 32k€, Mise en service : 2013



+ Valorisation commerciale coques pour salon coiffure

- Coût : 70k€, Mise en service : 2014



ACHEVÉS EN 2015

+ Des améliorations de service récentes: modernisation des écrans d'affichage, installation du service Vélotic, implantation d'un coiffeur (ces améliorations ont été mises en service en 2015)



+ Mais un BV en mauvais état : affaissements, fissures et problème d'étanchéité de la toiture

PROJETS D'INVESTISSEMENTS

INVESTISSEMENTS 2015-2022

A venir

- + Intégrer le projet de mise en accessibilité dans un projet plus global de site. Une étude de faisabilité est réalisée avec différents scénarii
- + Intégrer le programme Boutique du quotidien
- + Le renouvellement d'abris de quais est à l'étude pour une installation prévue en 2016 (en fonction du projet de site)



Solutions proposées en matière d'aménagement

- + Rendre utilisables les locaux vacants de l'étage pour y délocaliser une partie des espaces bureaux, vestiaires
- + Créer un espace d'attente confortable
- + Réorganiser l'espace de vente dans l'ancien BIR en façade côté ville (confort gagné grâce à l'éloignement des circulations ferroviaires)



Nota : L'expression de besoins est aujourd'hui finalisée. Elle résulte d'une large concertation entre G&C, le Conseil Régional, et le transporteur majoritaire TER.

UN PROJET POUR COMPIEGNE

LE CONTEXTE

DES BESOINS CLIENTELE QUI ONT EVOLUÉ

- + Un trafic en forte hausse pour une capacité d'accueil en gare limitée
- + Une aspiration à plus de services et commerces du quotidien (commerce type BDQ et VAE voire traiteur; WC)
- + Un Pôle d'échange qui va muter
- + Un développement des accès côté Margny lès Compiègne

LA NECESSITE DE RENDRE LA GARE ACCESSIBLE A TOUS DANS UN DELAI CONTRAINT

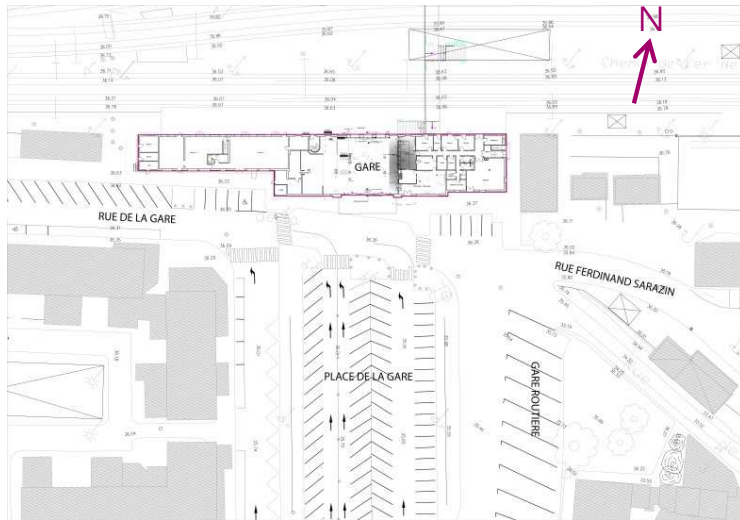
- + Le SDNA Ad'AP engage à rendre la gare et les quais accessibles aux environs de 2021

DES DESORDRES PATRIMOINE A TRAITER

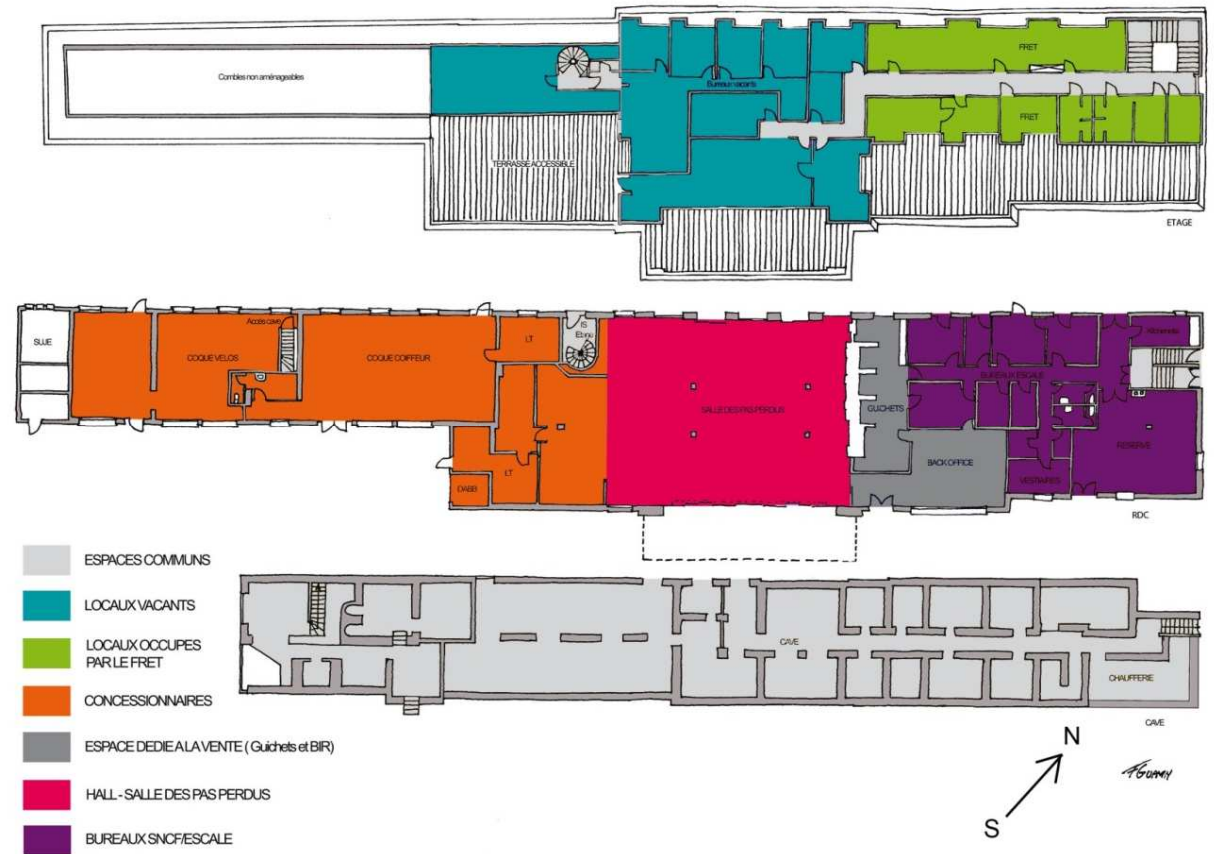
- + **STRUCTURE** :Reprise en sous œuvre de l'ensemble des fondations existantes sur l'ensemble du bâtiment.
- + **THERMIQUE** :Remplacement des châssis aluminium simple vitrage, reprise de l'isolation et de l'étanchéité.
- + **ARCHITECTURE**: Réponse architecturale aux problèmes structurels, thermiques, d'étanchéité et de sécurité posés.

UN PROJET POUR COMPIEGNE

GARE DANS SON CONTEXTE



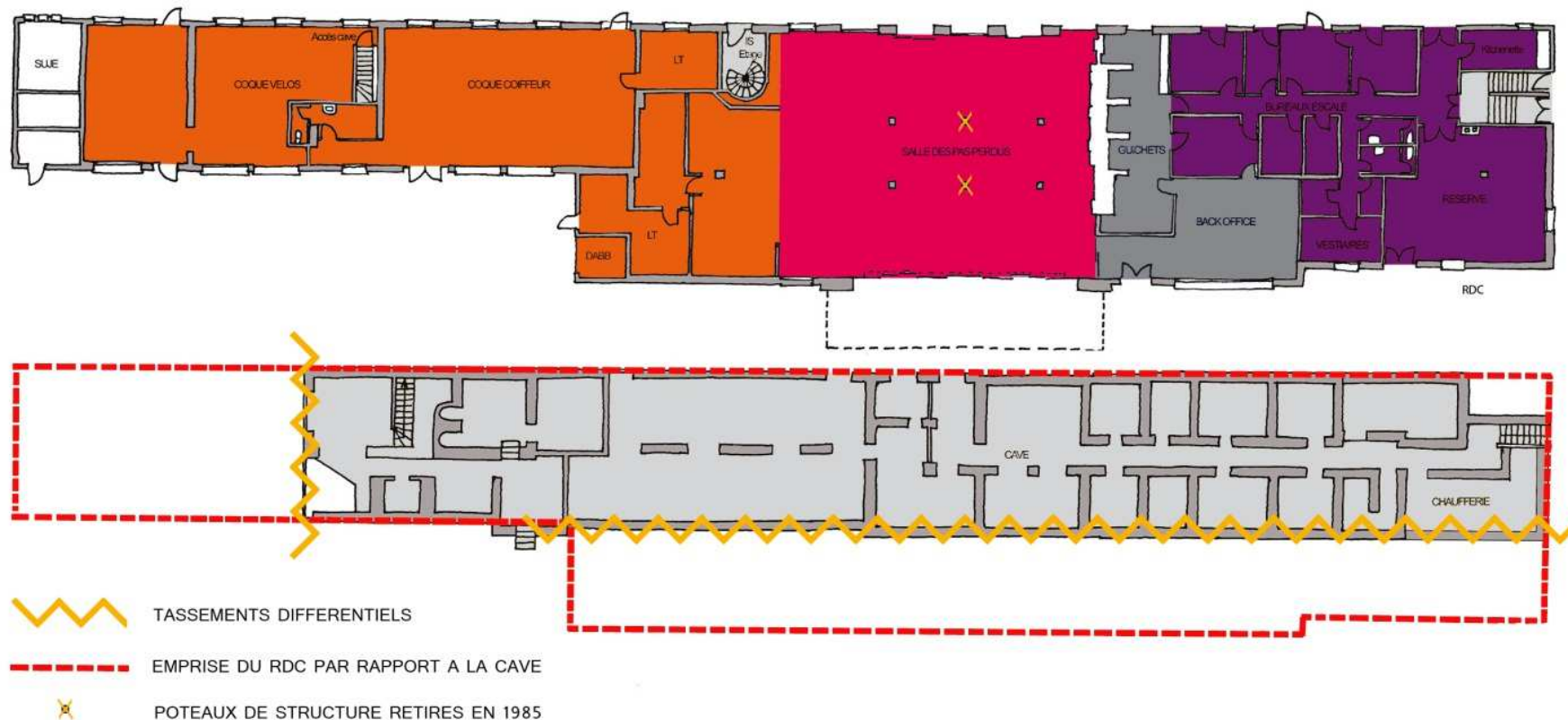
PLANS DE LA GARE



UN PROJET POUR COMPIEGNE

FOCUS SUR LES DESORDRES PATRIMOINE (1/3)

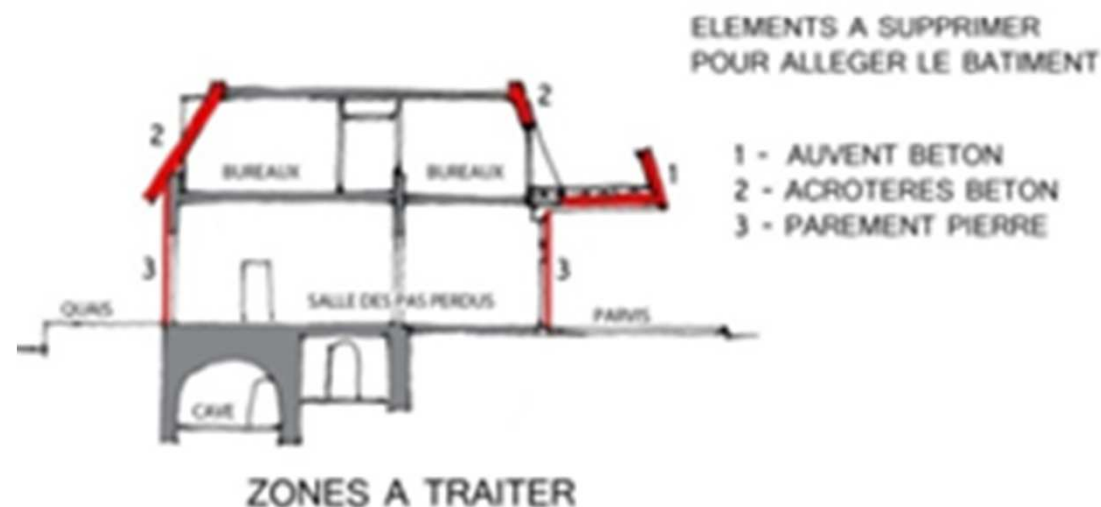
- Bâtiment construit sur un sol meuble et seule une partie de celui-ci repose sur une cave.
- Certaines parties du bâtiment reposent en effet sur un simple terre-plein d'où tassements différentiels et fissures sur l'ensemble du bâtiment.
- De plus, en 1985, retrait de poteaux de structure dans la salle des pas perdus d'où édifice fragilisé.



UN PROJET POUR COMPIEGNE

FOCUS SUR LES DESORDRES PATRIMOINE (2/3)

- Enfin, un auvent béton, des acrotères en béton et un parement de façade ont alourdi un bâtiment déjà fragile.
- Depuis 1985, ce bâtiment a dû faire l'objet de remises en état tous les 10 ans.



UN PROJET POUR COMPIEGNE

FOCUS SUR LES DESORDRES PATRIMOINE (3/3)

DESORDRES STRUCTURELS

- + Fondations du bâtiment instables
- + Tassements différentiels
- + Fissuration globale du bâtiment



DESORDRES THERMIQUES

- + Menuiseries aluminium simple vitrage
- + Absence de VMC
- + Bâtiment mal isolé, non conforme RT 2015



DESORDRES D'ETANCHEITE

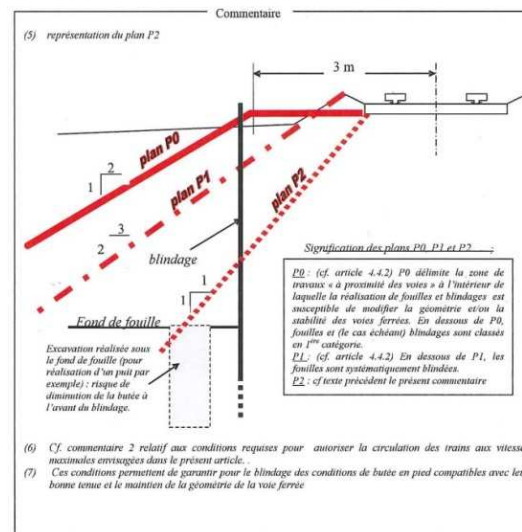
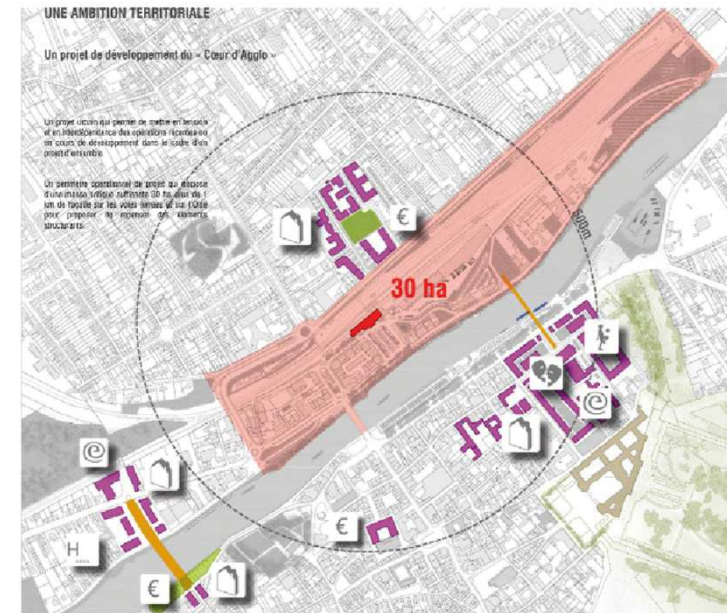
- + Etanchéité déchirée avec les fissurations
- + occasionnant des fuites dans l'ensemble
- + du bâtiment



UN PROJET POUR COMPIEGNE

LES CONTRAINTES DU SITE

- Proximité de l'Oise
- « Bon » sol à 11m de profondeur
- Proximité des voies ferrées
 - + Pour assurer sécurité ferroviaire, nécessité de respecter le plan P0
 - + Mur de blindage peut être nécessaire entre voie et bâtiment refondé
 - + Des interruptions de circulation sans doute indispensables à réserver 3 ans à l'avance



UN PROJET POUR COMPIEGNE

LES ELEMENTS DE PROGRAMME

Exemples modernes

Boutique du quotidien



Toilettes



Attente

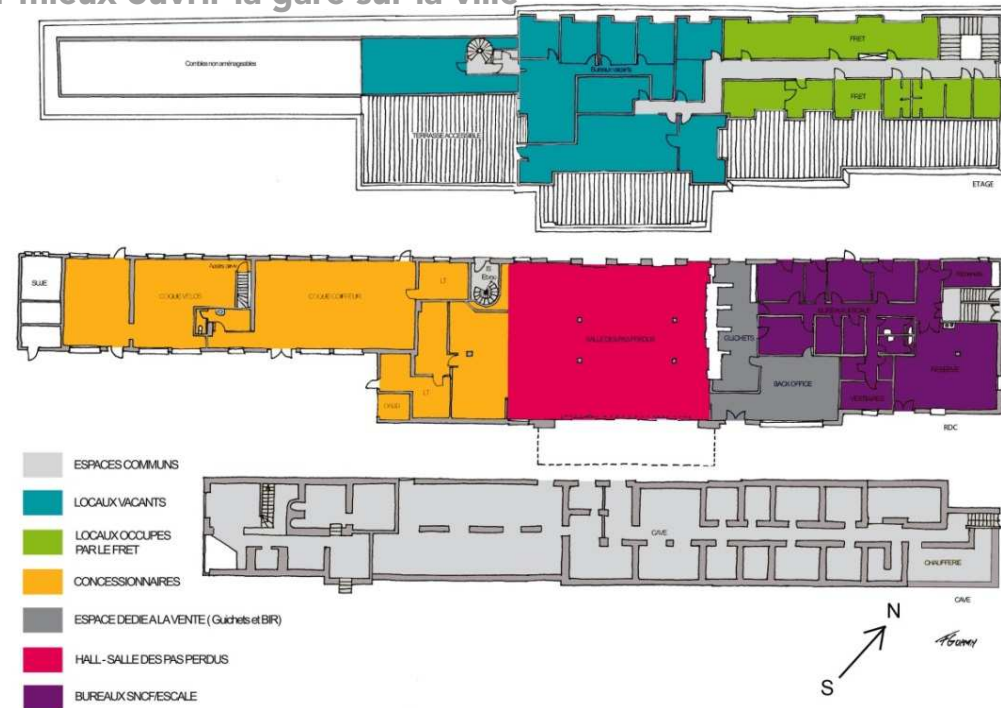
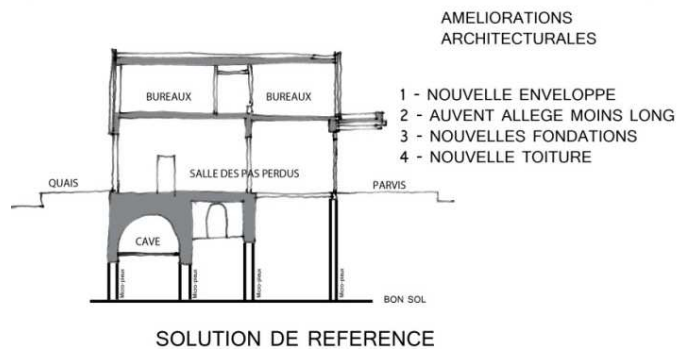
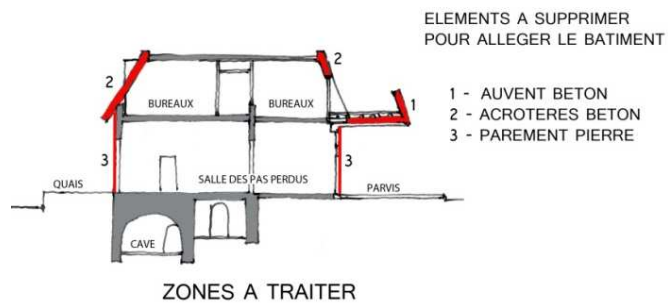


UN PROJET POUR COMPIEGNE

SCENARIO DE REFERENCE:

REMETTRE A NIVEAU LA GARE ET REAFFECTER LES SURFACES EN FONCTION DES NOUVEAUX BESOINS

- + Interventions patrimoniales et architecturales (fondations par micropieux, bardage en façade, nouvelle toiture)
- + Des espaces voyageurs agrandis au Rez-de-chaussée grâce à une relocalisation de plusieurs services à l'étage.
- + Une surface commerciale étendue
- + Création de toilettes PMR et mise en place d'un ascenseur pour rendre l'étage accessible.
- + Un réaménagement de l'accès côté Margny pour mieux ouvrir la gare sur la ville



UN PROJET POUR COMPIEGNE

SCENARIO ALTERNATIF:

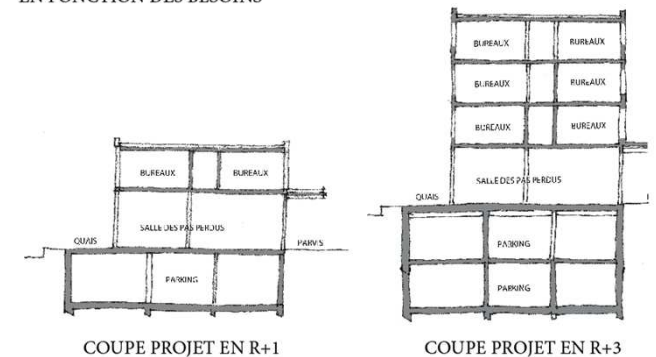
DEMOLIR LA GARE ET LA RECONSTRUIRE SUR LE MEME SITE SELON LES JUSTES BESOINS

- + Intégration des principales interventions patrimoine et architecturales ; NB: la gare reste à proximité immédiate des quais et du souterrain
- + Un programme ajusté aux besoins:
 - + besoin ferroviaire (flux et attente + commerces + vente billets)
 - + besoins liés au développement urbain (étude de réceptivité à lancer)
 - + besoins liés au PEM (espace multimodal? Stationnement en souterrain, en silo...)
- + Un réaménagement de l'accès côté Margny pour mieux s'ouvrir sur la ville



LES SURFACES NECESSAIRES SONT A DEFINIR

AMELIORATIONS ARCHITECTURALES
EN FONCTION DES BESOINS



UN PROJET POUR COMPIEGNE

INVESTISSEMENTS 2015-2022

COMPARAISON DES SCÉNARIOS: COÛTS, AVANTAGES-INCONVÉNIENTS OU RISQUES

Dans les deux scénarii:

- + Durant les phases travaux, recours à des installations provisoires afin que la gare puisse continuer à fonctionner sans perturbations. Installations positionnées sur l'emprise des terrains SNCF. Projets à soumettre à l'avis de l'Architecte des Bâtiments de France.
- + Environ 23 mois d'études et de procédures administratives, puis 23 mois de chantier. Et se conformer à l'échéancier Ad'aP.

Désignation des prestations	Scénario 1 : programme de référence	Scénario 2 : nouvelle gare avec R+1 Sur base des surfaces existantes	
		Prix minimum	Prix maximum
Mise en sécurité	65 000 €	65 000 €	
Investigations géotechniques complémentaires	15 000 €	15 000 €	
Désamiantage et déplombage	120 000 €	120 000 €	
Réparations en sous-sol	130 000 €	-	
Equipements spécifiques de la gare	100 000 €	100 000 €	
Reprises en sous-oeuvre	1000 000 €		
Remplacement structurel de la salle des pas perdus	400 000 €	-	
Réparation en RDC	70 000 €	-	
Modernisation en RDC	200 000 €	-	
Réparation en façades	250 000 €	-	
Ascenseurs	120 000 €	-	
Modernisation en R+1	140 000 €	-	
Modifications architecturales	1 500 000 €	-	
Démolition du bâtiment actuel	-	700 000 €	700 000 €
Adaptation au sol	-	1 050 000 €	1 400 000 €
Option parking 30 places	-	400 000 €	500 000 €
Construction d'une nouvelle gare en R+1	-	3 300 000 €	5 200 000 €
<i>P.M. : coût par étage supplémentaire (non inclus dans le montant définitif)</i>	-	1 700 000 €	2 600 000 €
Gare provisoire	400 000 €	280 000 €	280 000 €
Total	4 510 000 €	6 030 000 €	8 380 000 €
Total arrondi	4 500 000 €	6 000 000 €	8 400 000 €

UN PROJET POUR COMPIEGNE

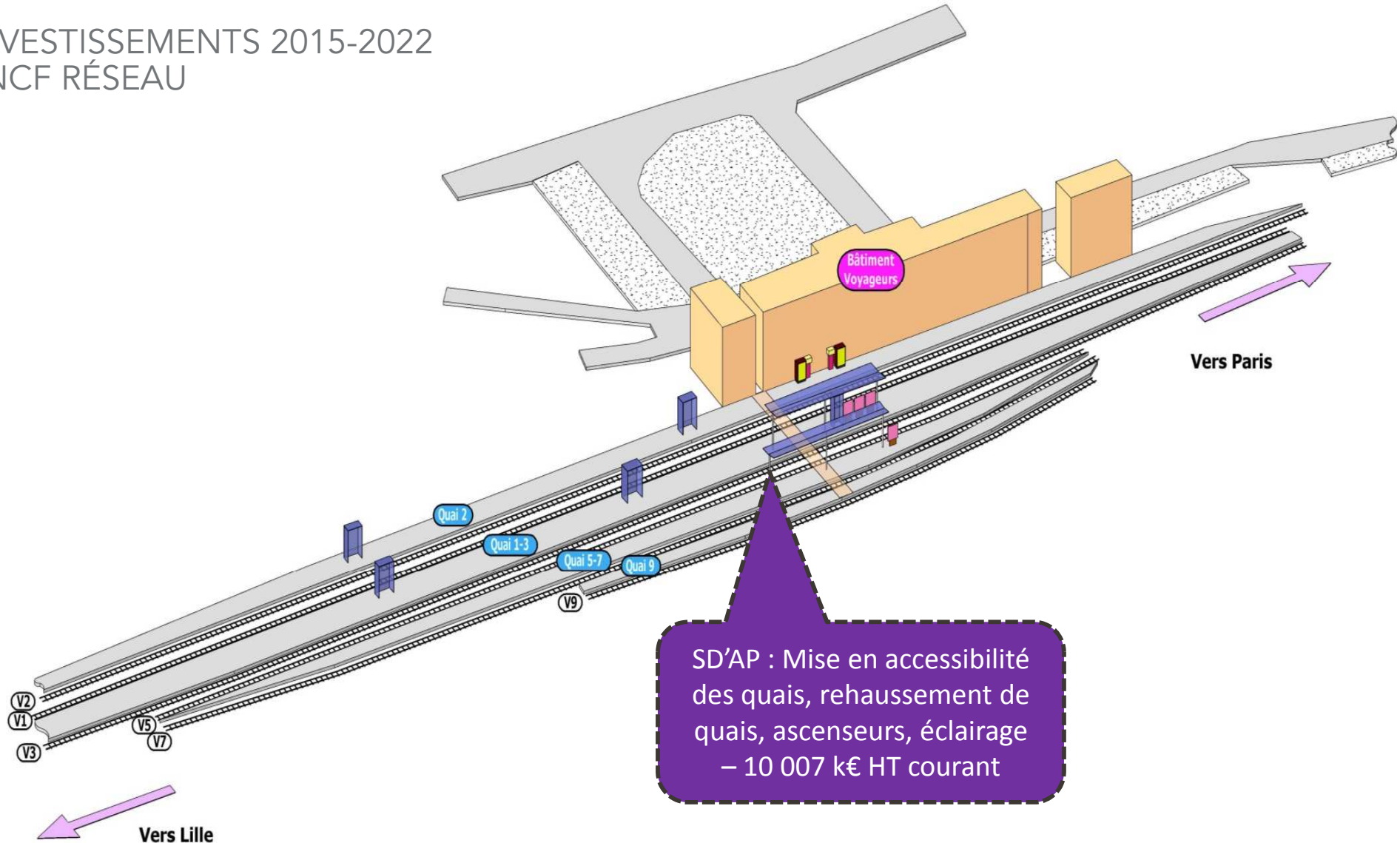
COÛTS ET DELAIS


+ Comparatif des scénarii

	SCENARIO 1	SCENARIO 2	SCENARIO 1	SCENARIO 2
MONTANT TRAVAUX (en millions d'euros HT)	4,5	de 6 à 8,4	4,5	de 6 à 8,4
INCONVENIENTS / AVANTAGES	INCONVENIENTS	INCONVENIENTS	AVANTAGES	AVANTAGES
RAPPORT INVESTISSEMENT/RESULTAT	Même après avoir été réhabilité, il s'agit d'un bâtiment ancien Les coûts sont plombés par les travaux de reprise de la structure	Fortes incertitudes sur l'enveloppe budgétaire		Nous investissons dans un bâtiment totalement neuf respectant les normes parasismiques, thermiques et acoustiques
PHASAGE ET OPPORTUNITES FONCIERES	opération tiroir : impact sur l'exploitaion Gare provisoire Programme identique à l'existant	opération tiroir : impact sur exploitation Gare provisoire ou phasage	Délai modeste	Possibilité de construire de un à trois étages supplémentaires Programme libre
ENVIRONNEMENT ET URBANISME	La gare reste enclavée et difficile d'accès	La gare reste enclavée et difficile d'accès		Objectifs HQE envisageables Nouvelle image du bâtiment
OUVRAGES DE FRANCHISSEMENT	Conservation avec dérogation car hauteur du sous-terrain insuffisante	Conservation avec dérogation car hauteur du sous-terrain insuffisante	Mise en place d'un accès côté Margny	Mise en place d'un accès côté Margny
MAINTENANCE	Bâtiment ancien réhabilité			Bâtiment neuf


PROJETS D'INVESTISSEMENTS

INVESTISSEMENTS 2015-2022
SNCF RÉSEAU



 Opérations de maintenance programmées à partir de 2016

 Opérations de développement à venir

 Opérations sous réserve de financement ou faisabilité technique

PROJETS D'INVESTISSEMENTS

INVESTISSEMENTS 2015-2022

Compiègne

								Impact compte Transporteurs en K€					
Programme	Ojectifs	Intitulé	Année MES	Durée Amt	Fonds Propres	Subvention	Tous Fonds	2017	2018	2019	2020	2021	2022
Information voyageurs dynamique	2-Renouvellement	Installation TFT sur les quais	2015	15	243		243	31	30	28	27	26	25
TOTAL Projets MES 2015					243	0	243	31	30	28	27	26	25
Bâtiment	2-Renouvellement	Abris de quais	2016	15	1		1	-	-	-	-	-	-
TOTAL Projets MES 2016					244	0	244	0	0	0	0	0	0
Bâtiment	2-Renouvellement	Projet de site	2019	25	1		1			-	-	-	-
TOTAL Projets MES 2019					245	0	245	0	0	0	0	0	0
TOTAL PPI					243	0	243	31	30	28	27	26	25
Total "Poids du passé" (PPA)					1 002	497	1 499	45	42	39	37	34	31
TOTAL					1 245	497	1 742	75	71	68	64	61	56

Nouveau

04.

COMPTES DE LA GARE

+ INDICATEURS

+ ASSIETTES DE CHARGES

COMPTES DE LA GARE

INDICATEURS PRESTATION DE BASE

	2015	2016	2017
Surface totale de la gare en m²	1 264	1 264	1 264
dont Surfaces affectées à la prestation de base	228	228	228
Surfaces cœur de gare	420	420	420

Pour 2015/2016 : l'impact du projet de site sera pris en compte après rendu de l'étude de faisabilité et lancement du projet

Pour 2016/2017 : Aucune variation significative

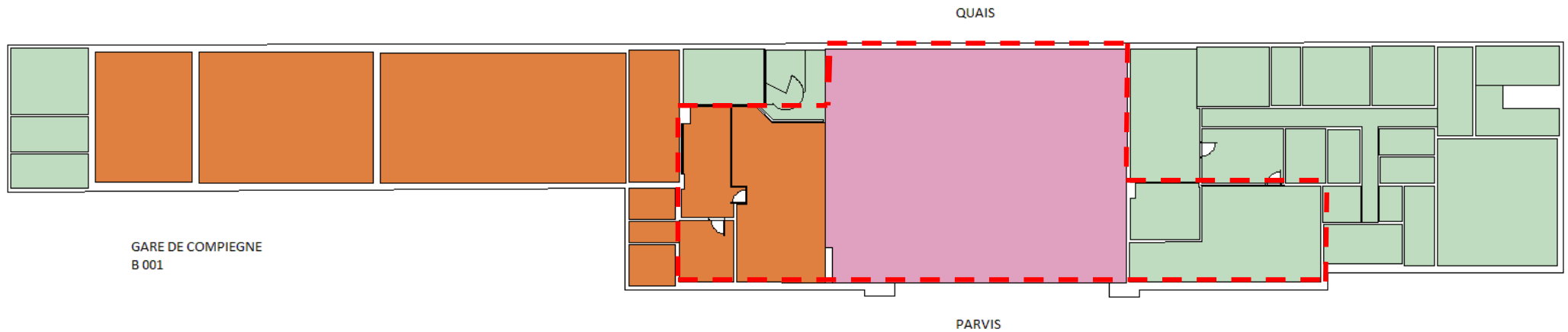
Plan de transport (départs trains annuels)	21 472	21 581	21 353
dont Trains régionaux (TER+TN)	14 446	14 492	14 367

Pour 2015/2016 : Des circulations prévisionnelles stables entre les tarifs 2015 et les tarifs 2016 (+0,51 % ; +109 UO).

Pour 2016/2017 : Un plan de transport en baisse expliquée en majorité par l'adaptation des circulations régionales au SA 2015.

COMPTES DE LA GARE

RÉPARTITION DES SURFACES



Surface concessionnaires 28%*

Surface locataires 54 %*

Surface transporteurs 18 %*

--- Zone cœur de gare 33 %

* Y compris bâtiments annexes

COMPTES DE LA GARE

CHARGES DE LA PRESTATION DE BASE G&C

Montants en K€	2015	2016	2017
Services de gare	681	684	681
Gestion de site	302	280	318
Autres Charges	35	53	23
Impôts	6	6	6
Frais de fonctionnement	101	100	103
Charges liées aux investissements	146	124	75
Dont Amortissements			
Poids du passé	30	28	30
Investissements prévisionnels	41	41	16
Dont Coût Moyen Pondéré du Capital			
Poids du passé	22	15	14
Investissements prévisionnels	53	41	15
Rétrocession du résultat du non régulé	-	-	-
Assiette de charges Transporteurs	1 271	1 248	1 206

Variation 2016/2015 : -23 K€

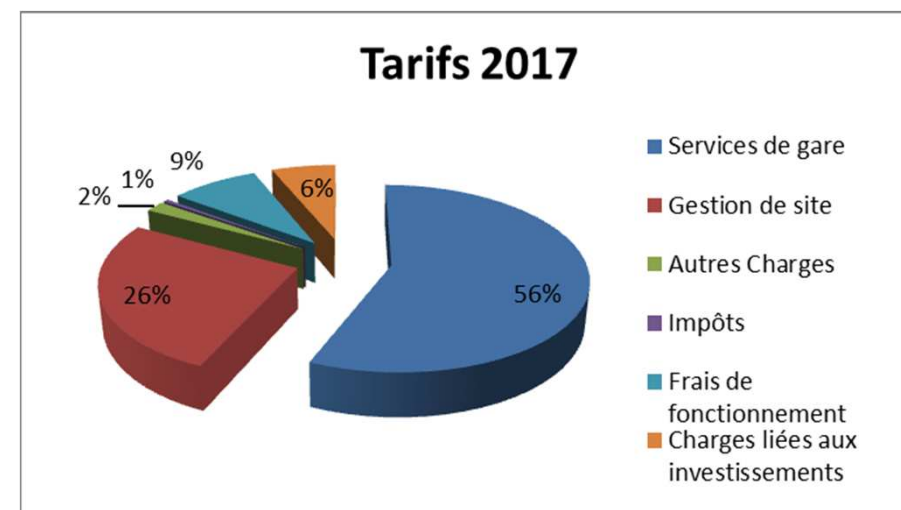
Assiette de charges en légère baisse du fait principalement d'une nette diminution des charges liées au CMPC (-20 K€).

Variation 2017/2016 : -42 K€

Hausse des charges de gestion de site (+38 K€) avec la définition de meilleures affectations des dépenses de nettoyage des voies (+30 K€).

Les charges liées aux investissements diminuent de 49 K€ avec des investissements prévisionnels en net retrait par rapport aux années précédentes ; de ce fait le poste autres charges connaît une baisse des charges de MOA (-28 K€).

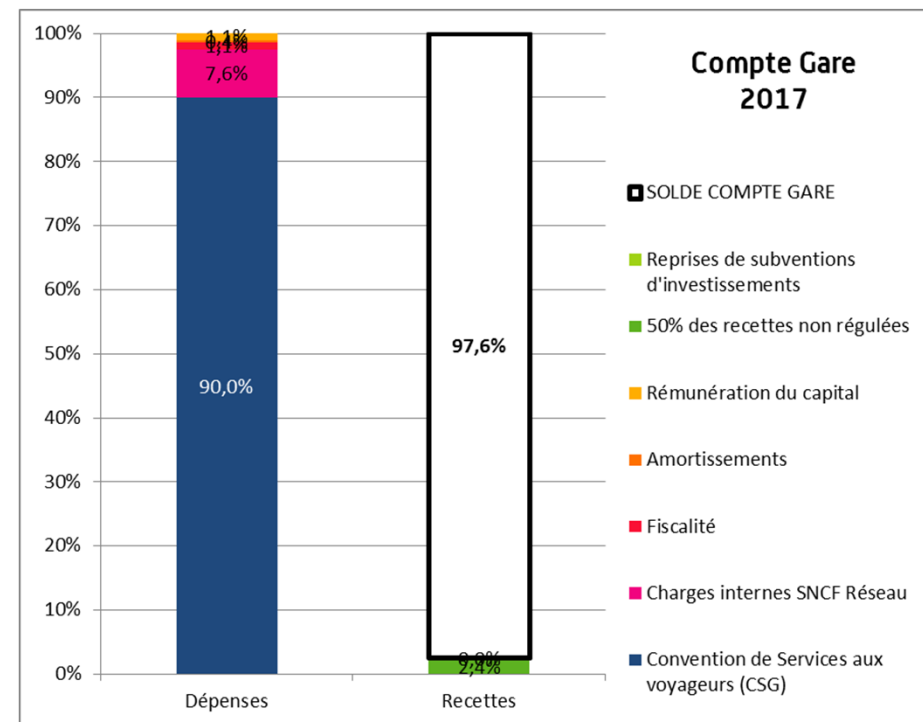
Une estimation plus fine du nombre de prises en charge PMR induit une légère baisse des charges de services de gare (-3 K€).



COMPTES DE LA GARE

CHARGES DE LA PRESTATION DE BASE – SNCF RESEAU

Dépenses en K€ HT					
		2017	2016	2015 Avt MEQ	Evolution 2017/2015
Maintenance / Exploitation (OPEX)	Convention de Services aux voyageurs (CSG)	107,3	104,9	107,7	
	Charges internes SNCF Réseau	9,0	7,3	6,5	
	Fiscalité	1,3	1,3	1,4	
	Total charges	117,6	113,5	115,6	2%
Investissements (CAPEX)	Amortissements	0,4	0,4	0,5	
	Rémunération du capital	1,3	1,3	1,0	
	Coûts investissements	1,7	1,7	1,5	15%
Somme Dépenses	Coût complet de la gare SNCF Réseau (1)	119,3	115,2	117,1	2%
Recettes en K€					
Recettes	50% des recettes non régulées	-2,9	-2,7	-1,5	
	Reprises de subventions d'investissements	0,0	0,0	0,0	
Somme Recettes	Contribution à la couverture du coût complet (2)	-2,9	-2,7	-1,5	101%
SOLDE COMPTE GARE (1)+(2)		116,4	112,5	115,6	1%



05.

REDEVANCES DE LA GARE

REDEVANCES DE LA GARE

PRESTATION DE BASE GARES & CONNEXIONS

En €	Fixe	Variable								
		Urbain			Régional			Longue Distance		
		PC	MC	GC	PC	MC	GC	PC	MC	GC
2015	38,09	3,06	6,12	12,23	6,12	12,23	24,47	12,23	24,47	48,93
2016	37,10	3,06	6,12	12,25	6,12	12,25	24,50	12,25	24,50	49,00
2017	33,67	4,12	8,24	16,47	8,24	16,47	32,94	16,47	32,94	65,89

Modulation :

PC : Petite Capacité : Train offrant une capacité inférieure ou égale à 280 places assises,

MC : Moyenne Capacité : Train offrant une capacité comprise entre 281 et 560 places assises,

GC : Grande Capacité : Train offrant une capacité supérieure ou égale à 561 places assises.

Remplacement de l'appellation Train « National » par « Longue Distance ».

REDEVANCES DE LA GARE

PRESTATION DE BASE, REDEVANCE QUAI SNCF RESEAU

	Solde compte gare (HT)	Nb de départ train (AEG)	RQ (€ HT/AEG)
2017	116,4k€	21 353	5,45
2016	112,5k€	21 581	5,21
2015	115,6k€	21 472	5,38

ANNEXES

ANNEXES

COMPTE DE RÉSULTAT

		2017			
		(en K€)			
		Non régulé	Régulé	Total	
Chiffre d'affaires	Concessions	38		38	
	Loyers	8	95	104	
	Prestations de base transporteur		1 206	1 206	
	Total	46	1 302	1 348	
OPEX	Service de gare		681	681	
	Gestion de site	Nettoyage et maintenance	37	68	105
		Sureté et sécurité	77	289	366
		Autres charges de gestion de site	31	88	119
	Autres charges	Frais de Fonctionnement	5	112	116
		Divers	15	29	43
Total		165	1 267	1 432	
Impôts et taxes	Total	21	13	34	
Marge opérationnelle	Total	-140	21	-118	
Amortissements	Amortissements	Poids du passé	10	39	49
		Investissements prévisionnels		16	16
	Total		10	55	65
Résultat opérationnel courant	Total	-150	-34	-183	
Résultat financier	Total	4	11	14	
Résultat avant IS	Total	-153	-44	-197	

ANNEXES

CHARGES D'EXPLOITATION SNCF RESEAU DETAILS DES CHARGES DE LA CSG 2017

Poste de dépense	Montant (€)
Nettoyage	43 673 €
Déneigement	8 877 €
Ascenseurs et escaliers mécaniques	0 €
Electricité et autres fluides	10 254 €
Signalétique de sécurité ferroviaire	2 646 €
Surveillance réglementaire	6 309 €
Maintenance et réparations	16 541 €
Gros entretien	19 007 €
TOTAL =	107 307 €