



ATTENTION SOL GLISSANT

Les conditions climatiques peuvent rendre les sols glissants. Nous mettons tout en oeuvre pour garantir votre sécurité lors de vos déplacements dans nos enceintes. Restez vigilants !



**SUR LES RAILS,
LE DANGER EST PLUS
RAPIDE QUE VOUS !**

Restez toujours vigilants aux abords des quais.



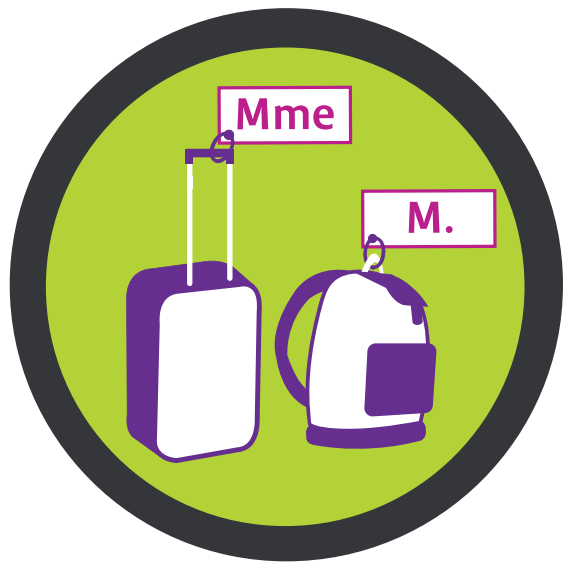
VIGI360

POUR VOTRE SÉCURITÉ CET ESPACE EST ÉQUIPÉ DE VIDÉOPROTECTION

En application des dispositions des textes législatifs
et réglementaires en vigueur.

Pour l'exercice du droit d'accès aux enregistrements,
s'adresser à un agent d'accueil de la gare.

ATTENTIFS ENSEMBLE



ÉTIQUETEZ
systématiquement
vos bagages



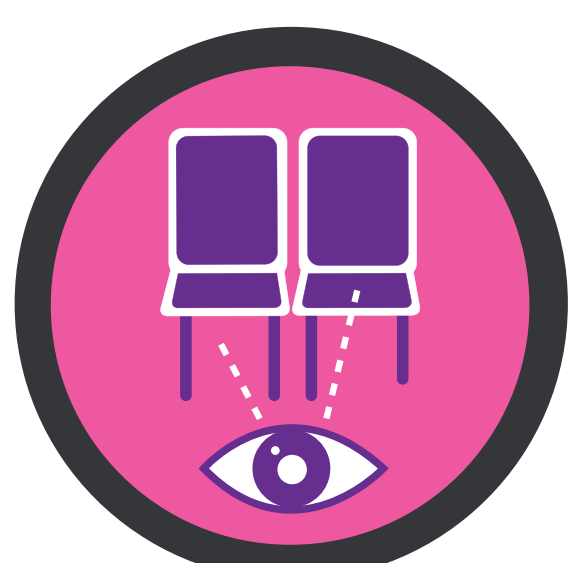
En cas de doute,
CONTACTEZ
les agents présents
(conducteur, contrôleur, agents d'accueil...)



NE VOUS SÉPAREZ PAS
de vos affaires personnelles



SUIVEZ LES CONSIGNES
les agents sont formés
pour votre sécurité



REGARDEZ
sous votre siège
et aux alentours



FACILITEZ
les opérations de contrôle



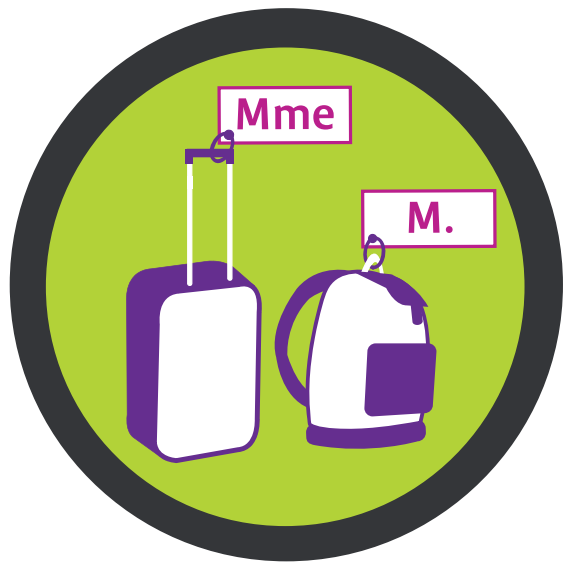
Si vous repérez
un bagage abandonné
PARLEZ-EN
À VOTRE VOISIN



**NUMÉRO
D'ALERTE SNCF**

Si vous êtes témoin
d'une situation qui présente
un risque pour votre sécurité
ou celle des autres voyageurs,
appelez le 3117, 24h/24 - 7j/7.

ATTENTIFS ENSEMBLE



ÉTIQUETEZ
systématiquement
vos bagages



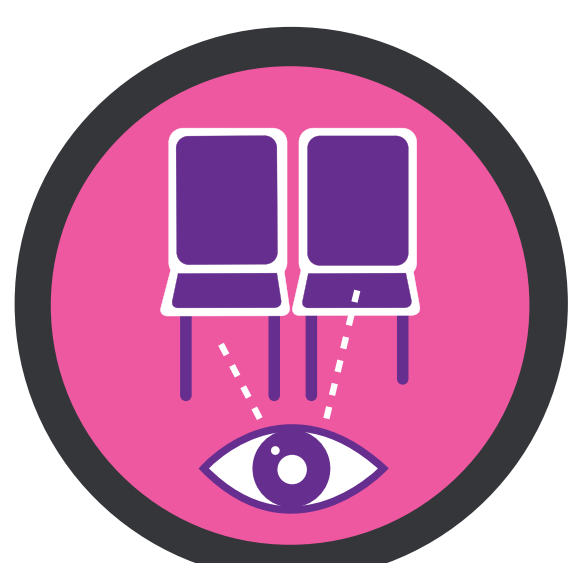
En cas de doute,
CONTACTEZ
les agents présents
(conducteur, contrôleur, agents d'accueil...)



NE VOUS SÉPAREZ PAS
de vos affaires personnelles



SUIVEZ LES CONSIGNES
les agents sont formés
pour votre sécurité



REGARDEZ
sous votre siège
et aux alentours



FACILITEZ
les opérations de contrôle



Si vous repérez
un bagage abandonné
PARLEZ-EN
À VOTRE VOISIN



**NUMÉRO
D'ALERTE SNCF**

Si vous êtes témoin
d'une situation qui présente
un risque pour votre sécurité
ou celle des autres voyageurs,
appelez le 3117, 24h/24 - 7j/7.